

**Reporte Especial de Actividad Volcánica (REAV)**  
Región De Ñuble, Complejo Volcánico Nevados de Chillán

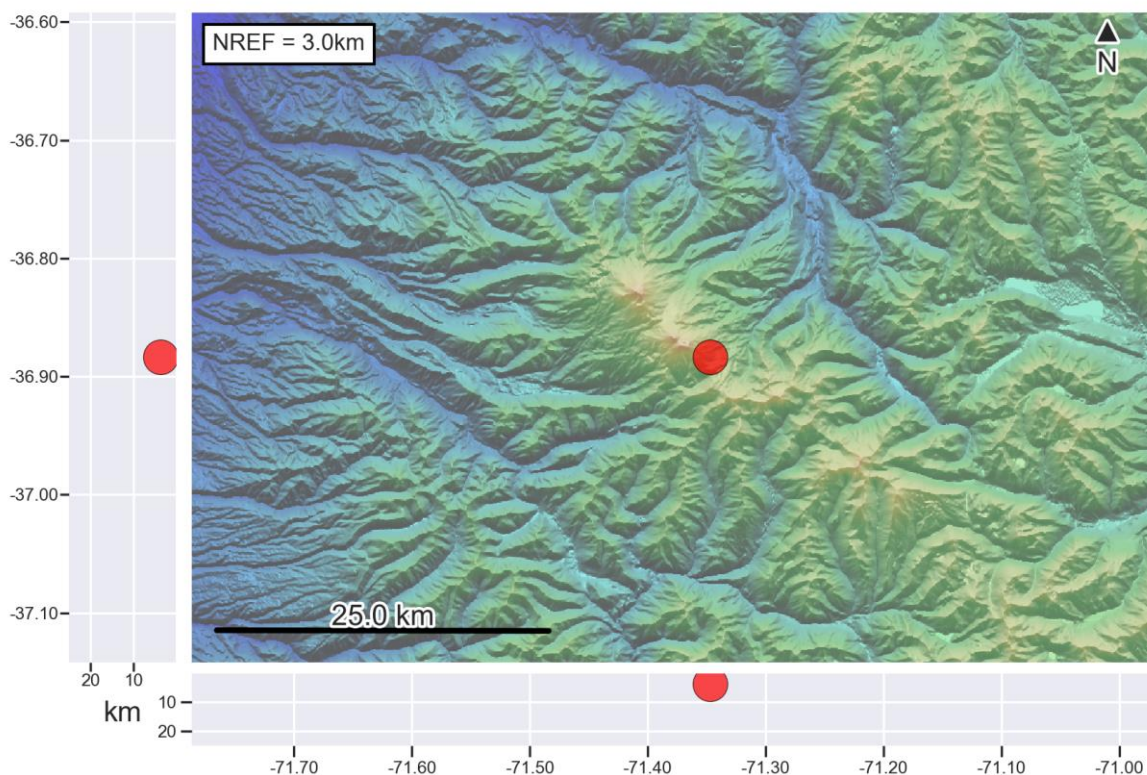
20 de diciembre de 2020, 19:10 Hora local (Chile continental)

El **Servicio Nacional de Geología y Minería de Chile (Sernageomin)** da a conocer la siguiente información PRELIMINAR, obtenida a través de los equipos de monitoreo de la Red Nacional de Vigilancia Volcánica (RNVV), procesados y analizados en el Observatorio Volcanológico de los Andes del Sur (Ovdas):

Hoy domingo 20 de diciembre a las 18:49 hora local (21:49 UTC), las estaciones de monitoreo instaladas en las inmediaciones del **Complejo Volcánico Nevados de Chillán** registraron un sismo asociado al fracturamiento de roca (Volcano-Tectónico).

Las características del sismo luego de su análisis son las siguientes:

TIEMPO DE ORIGEN:	18:49 hora local (21:49 UTC)
LATITUD:	36,883° S
LONGITUD:	71,347° O
PROFUNDIDAD:	3,6 km
MAGNITUD LOCAL:	3,4 (ML)





**Servicio Nacional  
de Geología y  
Minería**

La alerta técnica volcánica se mantiene en:

**alerta técnica AMARILLA**



Sernageomin realiza vigilancia en línea e informa de manera oportuna sobre eventuales cambios en la actividad volcánica del país.

**Servicio Nacional de Geología y Minería (Sernageomin)**  
Red Nacional de Vigilancia Volcánica (RNVV)  
Observatorio Volcanológico De los Andes del Sur (Ovdas)

