

## **Reporte Especial de Actividad Volcánica (REAV)** Región De Ñuble, Complejo Volcánico Nevados de Chillán

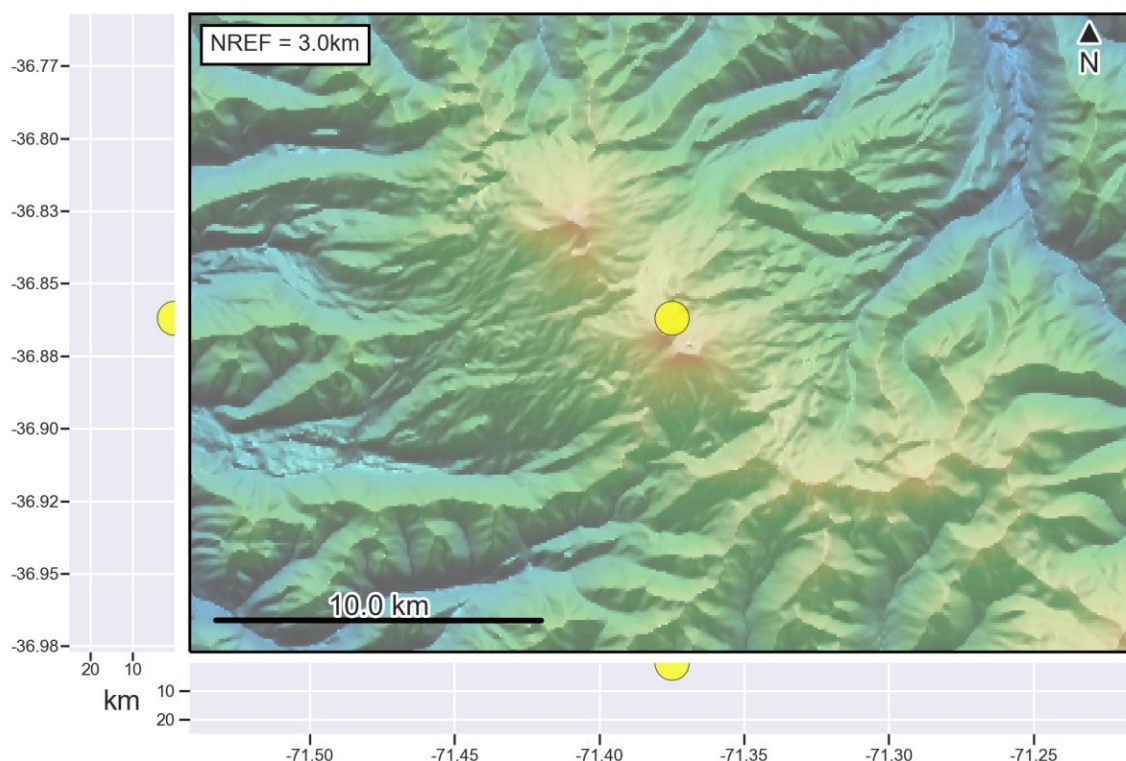
29 de octubre de 2020, 12:28 Hora local (Chile continental)

El **Servicio Nacional de Geología y Minería de Chile (Sernageomin)** da a conocer la siguiente información PRELIMINAR, obtenida a través de los equipos de monitoreo de la Red Nacional de Vigilancia Volcánica (RNVV), procesados y analizados en el Observatorio Volcanológico de los Andes del Sur (Ovdas):

Hoy jueves 29 de octubre a las 11:55 hora local (14:55 UTC), las estaciones de monitoreo instaladas en las inmediaciones del **Complejo Volcánico Nevados de Chillán** registraron un sismo tipo LP comúnmente asociado con la dinámica de fluidos al interior del sistema volcánico.

Las características de localización del sismo fueron las siguientes (Fig. 1):

TIEMPO DE ORIGEN:	11:55 hora local (14:55 UTC)
LATITUD:	36,861° S
LONGITUD:	71,375° O
PROFUNDIDAD:	0,1 km
DESPLAZAMIENTO REDUCIDO:	621 (cm <sup>2</sup> )



**Fig. 1.** Localización del sismo (círculo amarillo). Perfiles norte-sur y este-oeste son incorporados a la izquierda y parte baja del mapa.

Las características de la actividad superficial asociada al LP y vista con la cámara fija son las siguientes (Fig. 2):

ALTURA DE COLUMNA MÁXIMA: 360 metros sobre punto de emisión  
DIRECCIÓN DE DISPERSIÓN: Sur-Oeste (SO)



**Fig. 2.** Aspecto visual de la columna de gases capturada a partir de la cámara fija del Sernageomin.

**OBSERVACIONES:**

Asociado con esta actividad, no se detectan otros tipos de eventualidades, ni sismológica ni visual.

La alerta técnica volcánica se mantiene en:



Sernageomin realiza vigilancia en línea e informa de manera oportuna sobre eventuales cambios en la actividad volcánica del país.

**Servicio Nacional de Geología y Minería (Sernageomin)**  
Red Nacional de Vigilancia Volcánica (RNVV)  
Observatorio Volcanológico De los Andes del Sur (Ovdas)