

Reporte Especial de Actividad Volcánica (REAV) Región De Ñuble, Complejo Volcánico Nevados de Chillán

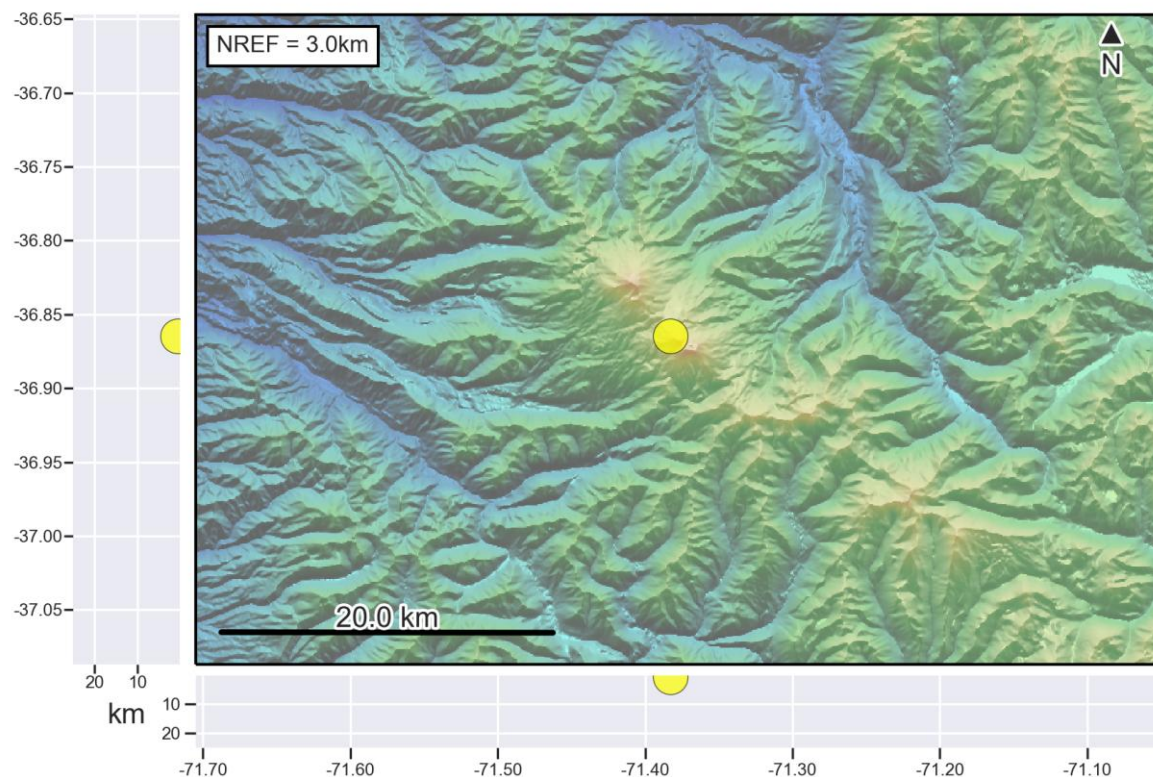
03 de octubre de 2020, 17:30 Hora local (Chile continental)

El **Servicio Nacional de Geología y Minería de Chile (Sernageomin)** da a conocer la siguiente información PRELIMINAR, obtenida a través de los equipos de monitoreo de la Red Nacional de Vigilancia Volcánica (RNVV), procesados y analizados en el Observatorio Volcanológico de los Andes del Sur (Ovdas):

Hoy sábado 03 de octubre a las 16:55 hora local (19:55 UTC), las estaciones de monitoreo instaladas en las inmediaciones del **Complejo Volcánico Nevados de Chillán** registraron un sismo asociado a la dinámica de fluidos al interior del sistema volcánico (Largo Periodo).

Las características del sismo luego de su análisis son las siguientes:

TIEMPO DE ORIGEN:	16:55 hora local (19:55 UTC)
LATITUD:	36,864° S
LONGITUD:	71,383° O
PROFUNDIDAD:	0,6 km
DESPLAZAMIENTO REDUCIDO:	526 (cm*cm)



OBSERVACIONES:

Debido a las condiciones meteorológicas de la zona, no fue posible verificar la actividad superficial del cráter activo.

La alerta técnica volcánica se mantiene en:

alerta técnica AMARILLA



Sernageomin realiza vigilancia en línea e informa de manera oportuna sobre eventuales cambios en la actividad volcánica del país.

Servicio Nacional de Geología y Minería (Sernageomin)

Red Nacional de Vigilancia Volcánica (RNVV)

Observatorio Volcanológico De los Andes del Sur (Ovdas)