

Reporte Especial de Actividad Volcánica (REAV) Región De Ñuble, Complejo Volcánico Nevados de Chillán

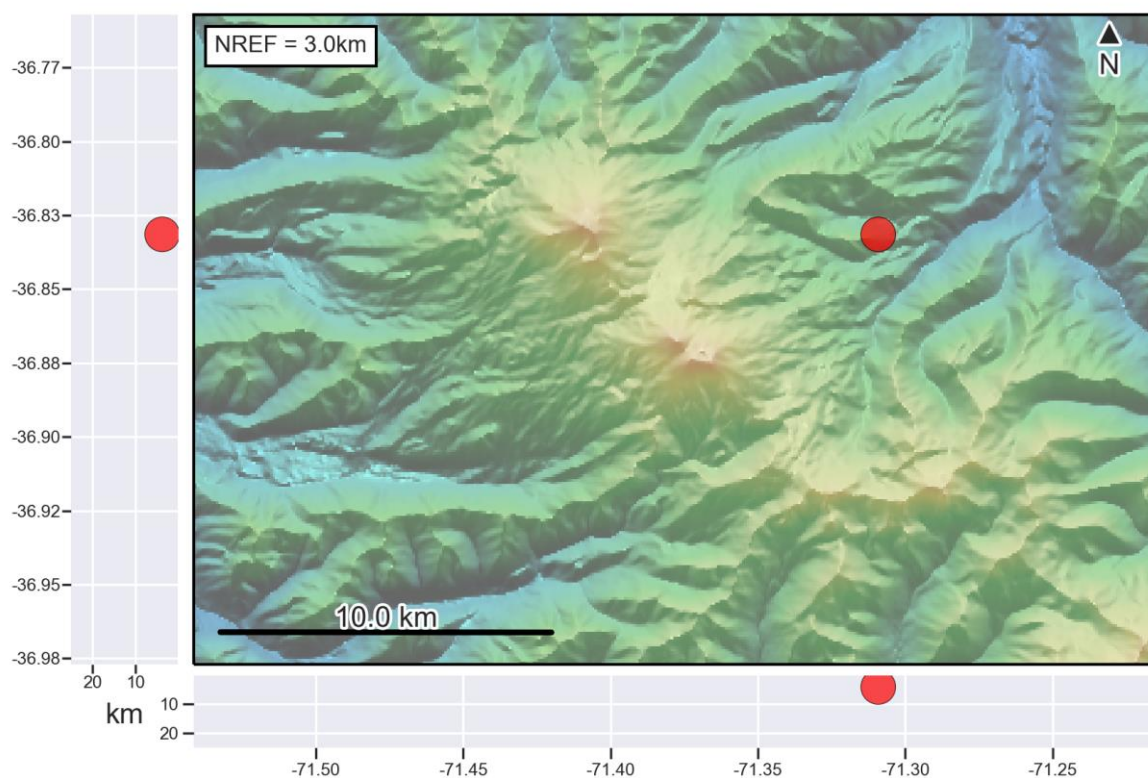
8 de agosto de 2020, 13:45 Hora local (Chile continental)

El **Servicio Nacional de Geología y Minería de Chile (Sernageomin)** da a conocer la siguiente información PRELIMINAR, obtenida a través de los equipos de monitoreo de la Red Nacional de Vigilancia Volcánica (RNVV), procesados y analizados en el Observatorio Volcanológico de los Andes del Sur (Ovdas):

Hoy sábado 8 de agosto a las 12:48 hora local (16:48 UTC), las estaciones de monitoreo instaladas en las inmediaciones del **Complejo Volcánico Nevados de Chillán** registraron un sismo asociado al fracturamiento de roca (volcano-tectónico).

Las características de localización del sismo luego de su análisis son las siguientes:

TIEMPO DE ORIGEN:	12:48 hora local (16:48 UTC)
LATITUD:	36,831° Sur
LONGITUD:	71,309° Oeste
PROFUNDIDAD:	3,8 km
MAGNITUD LOCAL:	3,2 (M_L)





OBSERVACIONES:

No existen anomalías posteriores, ni superficiales (ver imagen) ni sísmicas, asociadas con la ocurrencia de este sismo.

La alerta técnica volcánica se mantiene en:

alerta técnica AMARILLA



Sernageomin realiza vigilancia en línea e informa de manera oportuna sobre eventuales cambios en la actividad volcánica del país.

Servicio Nacional de Geología y Minería (Sernageomin)

Red Nacional de Vigilancia Volcánica (RNVV)

Observatorio Volcanológico De los Andes del Sur (Ovdas)