

Reporte Especial de Actividad Volcánica (REAV) Región De Ñuble, Complejo Volcánico Nevados de Chillán

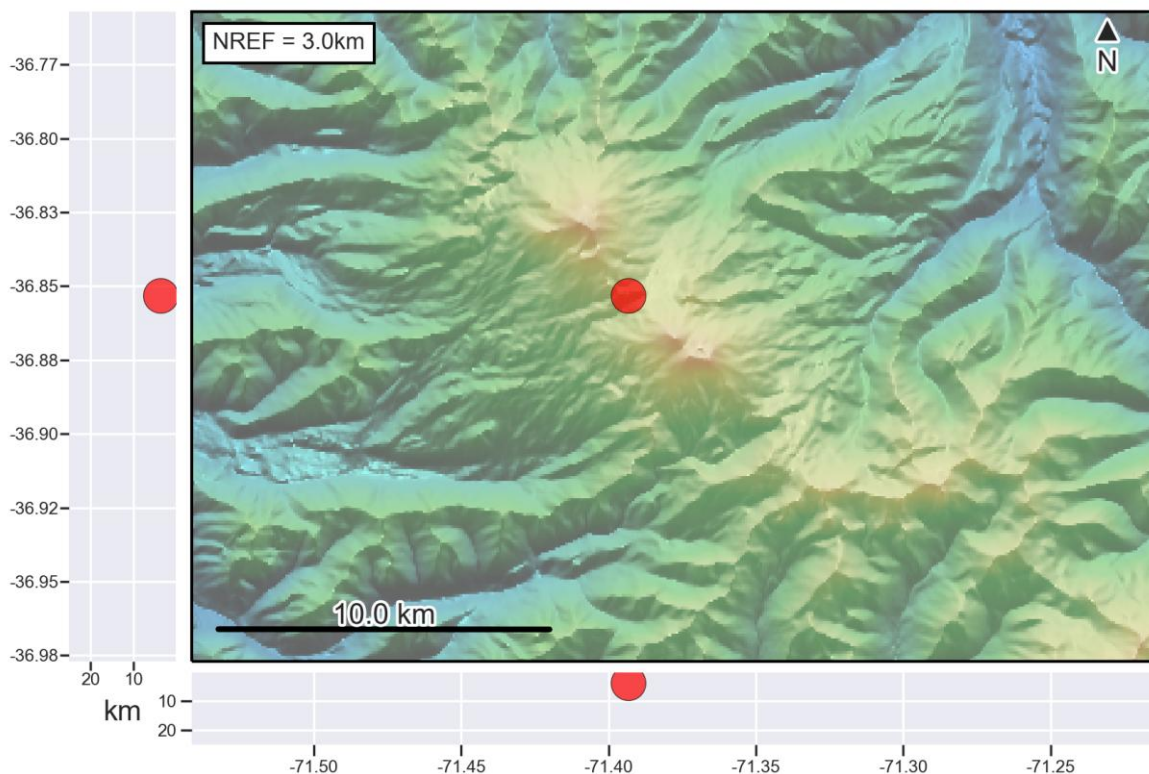
20 de julio de 2020, 21:18 Hora local (Chile continental)

El **Servicio Nacional de Geología y Minería de Chile (Sernageomin)** da a conocer la siguiente información PRELIMINAR, obtenida a través de los equipos de monitoreo de la Red Nacional de Vigilancia Volcánica (RNVV), procesados y analizados en el Observatorio Volcanológico de los Andes del Sur (Ovdas):

El día martes 20 de julio a las 21:04 hora local (01:04 UTC 21 de julio 2020), las estaciones de monitoreo instaladas en las inmediaciones del **Complejo Volcánico Nevados de Chillán** registraron un sismo asociado al fracturamiento de roca (Volcano-Tectónico).

Las características del sismo luego de su análisis son las siguientes:

TIEMPO DE ORIGEN:	21:04 hora local (01:04 UTC)
LATITUD:	36,853° S
LONGITUD:	71,393° O
PROFUNDIDAD:	3,7 km
MAGNITUD LOCAL:	3,2 (ML)



OBSERVACIONES:

No se observa actividad superficial asociada al sismo. Previo al evento se registraron tres (3) sismos volcano-tectónicos de magnitud menor. No hay reportes de comunidades cercanas sobre la percepción del sismo.

La alerta técnica volcánica se mantiene en:

alerta técnica AMARILLA



Sernageomin realiza vigilancia en línea e informa de manera oportuna sobre eventuales cambios en la actividad volcánica del país.

Servicio Nacional de Geología y Minería (Sernageomin)
Red Nacional de Vigilancia Volcánica (RNVV)
Observatorio Volcanológico De los Andes del Sur (Ovdas)