

Reporte Especial de Actividad Volcánica (REAV) Región de Ñuble, Complejo Volcánico Nevados de Chillán

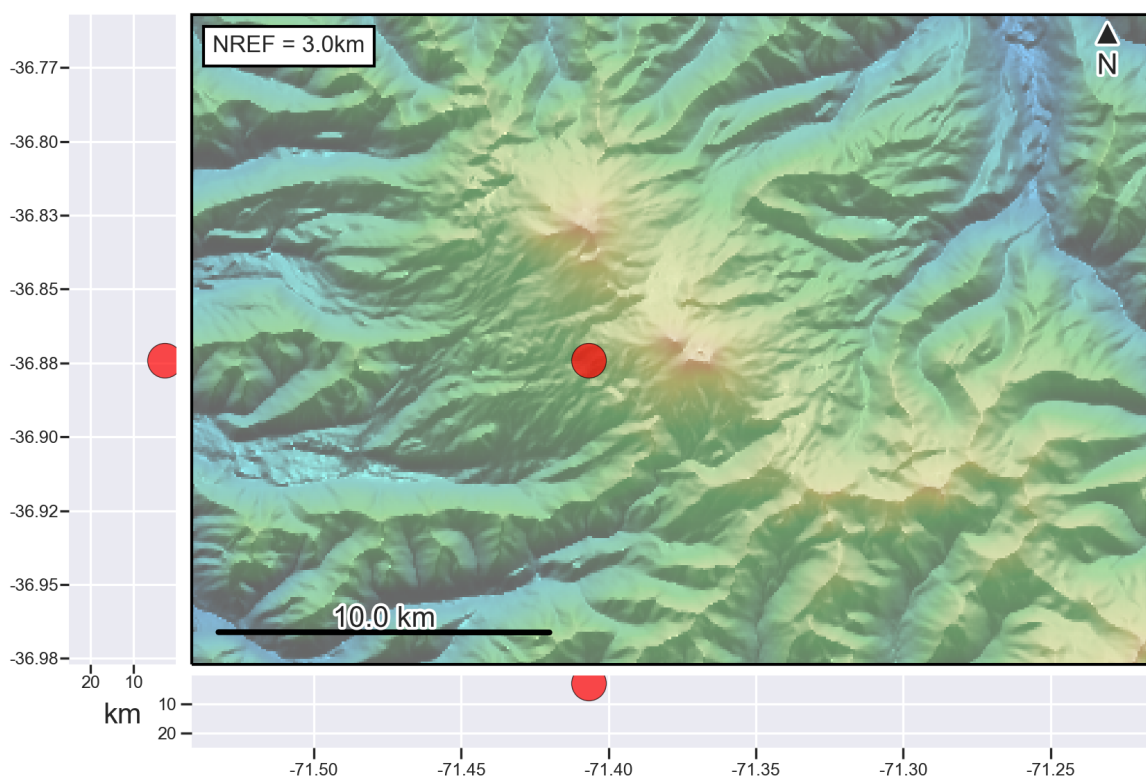
14 de julio de 2020, 15:40 Hora local (Chile continental)

El **Servicio Nacional de Geología y Minería de Chile (Sernageomin)** da a conocer la siguiente información PRELIMINAR, obtenida a través de los equipos de monitoreo de la Red Nacional de Vigilancia Volcánica (RNVV), procesados y analizados en el Observatorio Volcanológico de los Andes del Sur (Ovdas):

Hoy martes 14 de julio a las 15:17 hora local (19:17 UTC), las estaciones de monitoreo instaladas en las inmediaciones del **Complejo Volcánico Nevados de Chillán** registraron un sismo asociado al fracturamiento de roca (Volcano-Tectónico).

Las características del sismo luego de su análisis son las siguientes:

TIEMPO DE ORIGEN:	15:17 hora local (19:17 UTC)
LATITUD:	36,874° S
LONGITUD:	71,406° O
PROFUNDIDAD:	2,7 km
MAGNITUD LOCAL:	3,2 (ML)



OBSERVACIONES:

No se registra actividad superficial relacionada al evento informado. A la hora de emisión de este reporte, no se

ha dado aviso de parte de comunidades cercanas sobre la percepción de este sismo.

La alerta técnica volcánica se mantiene en:

alerta técnica AMARILLA



Sernageomin realiza vigilancia en línea e informa de manera oportuna sobre eventuales cambios en la actividad volcánica del país.

Servicio Nacional de Geología y Minería (Sernageomin)

Red Nacional de Vigilancia Volcánica (RNVV)

Observatorio Volcanológico De los Andes del Sur (Ovdas)