

Reporte Especial de Actividad Volcánica (REAV) Región Del Maule, Complejo Volcánico Laguna del Maule

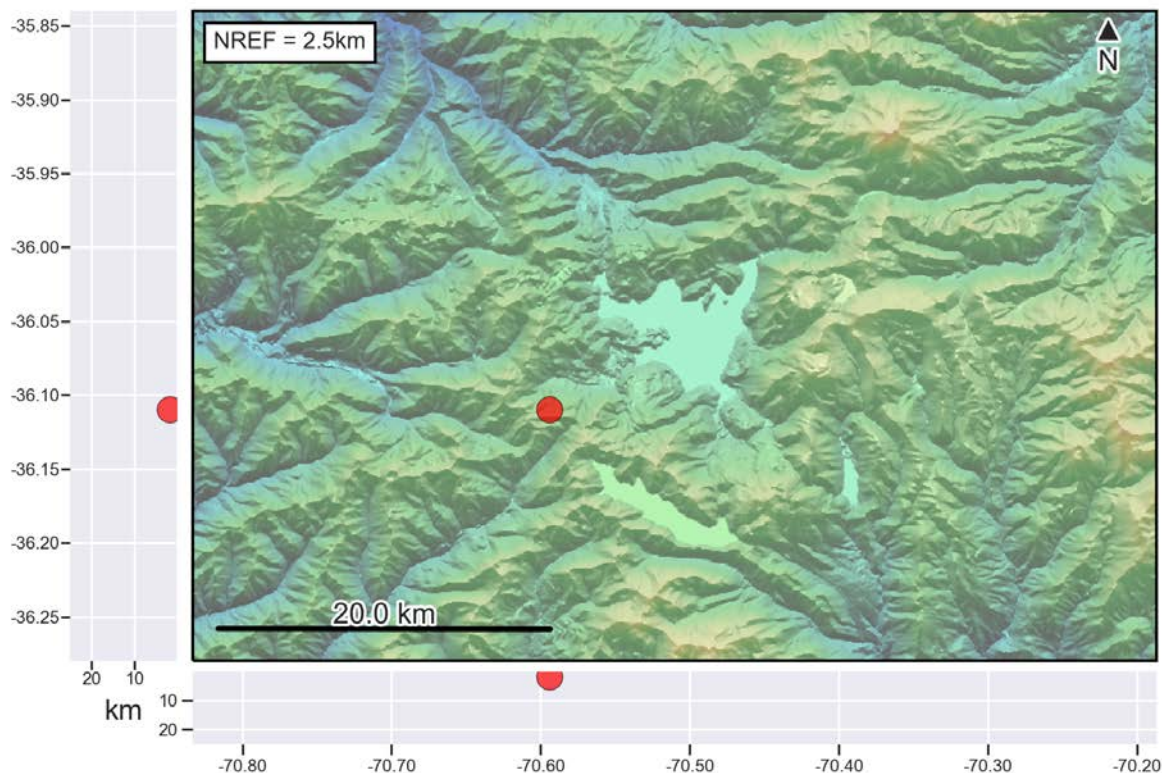
16 de junio de 2020, 10:06 Hora local (Chile continental)

El **Servicio Nacional de Geología y Minería de Chile (Sernageomin)** da a conocer la siguiente información PRELIMINAR, obtenida a través de los equipos de monitoreo de la Red Nacional de Vigilancia Volcánica (RNVV), procesados y analizados en el Observatorio Volcanológico de los Andes del Sur (Ovdas):

Ayer lunes 15 de junio desde las 23:34 hora local (03:34 UTC), las estaciones de monitoreo instaladas en las inmediaciones del **Complejo Volcánico Laguna del Maule** registran un enjambre sísmico de 190 eventos tipo Volcano Tectónico (VT) asociado al fracturamiento de roca localizados a 10.4 km al SO del cráter.

Las características del sismo mayor luego de su análisis son las siguientes:

TIEMPO DE ORIGEN:	23:34 hora local (05:34 UTC)
LATITUD:	36,109° S
LONGITUD:	70,594° O
PROFUNDIDAD:	1,8 km
MAGNITUD LOCAL:	2,4 (ML)



OBSERVACIONES:

El enjambre continúa en el momento de emisión del REAV, pero con menor intensidad.

No existe otro tipo de actividad relacionada con el sistema volcánico.

La alerta técnica volcánica se mantiene en:



Sernageomin realiza vigilancia en línea e informa de manera oportuna sobre eventuales cambios en la actividad volcánica del país.

Servicio Nacional de Geología y Minería (Sernageomin)
Red Nacional de Vigilancia Volcánica (RNVV)
Observatorio Volcanológico De los Andes del Sur (Ovdas)