

Reporte Especial de Actividad Volcánica (REAV)

Región Región Del Maule, Complejo Volcánico Laguna del Maule

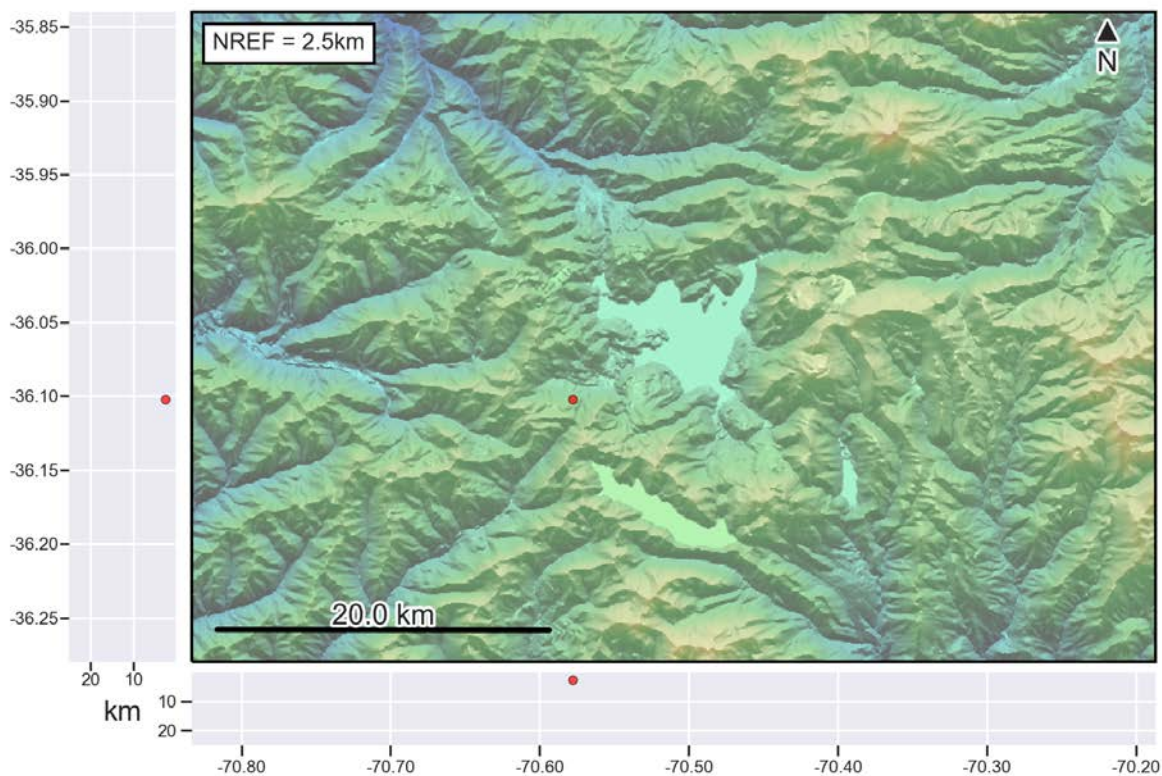
13 de junio de 2020, 01:23 Hora local (Chile continental)

El **Servicio Nacional de Geología y Minería de Chile (Sernageomin)** da a conocer la siguiente información PRELIMINAR, obtenida a través de los equipos de monitoreo de la Red Nacional de Vigilancia Volcánica (RNVV), procesados y analizados en el Observatorio Volcanológico de los Andes del Sur (Ovdas):

El día sábado 12 de junio desde las 23:38 hora local (03:38 UTC), las estaciones de monitoreo instaladas en las inmediaciones del **Complejo Volcánico Laguna del Maule** registraron un enjambre sísmicos de 121 eventos tipo Volcano Tectónico (VT) asociado al fracturamiento de roca, localizados a 8.8 km al OSO del cráter.

Las características del sismo luego de su análisis son las siguientes:

TIEMPO DE INICIO:	23:38 hora local (03:38 UTC)
LATITUD:	36,102° S
LONGITUD:	70,577° O
PROFUNDIDAD:	2,4 km
MAGNITUD LOCAL:	1,0 (ML)



OBSERVACIONES:

Se registraron 121 eventos del tipo VT en las últimas 3 horas antes de generar este reporte.

Esta actividad sísmica se registra posterior al enjambre reportado en el REAV Región del Maule, 11 de junio de 2020, 17:50 (horario local), siendo la actual de menor energía.

La alerta técnica volcánica se mantiene en:



Sernageomin realiza vigilancia en línea e informa de manera oportuna sobre eventuales cambios en la actividad volcánica del país.

Servicio Nacional de Geología y Minería (Sernageomin)
Red Nacional de Vigilancia Volcánica (RNVV)
Observatorio Volcanológico De los Andes del Sur (Ovdas)