

Reporte Especial de Actividad Volcánica (REAV) Región Región Del Maule, Complejo Volcánico Laguna del Maule

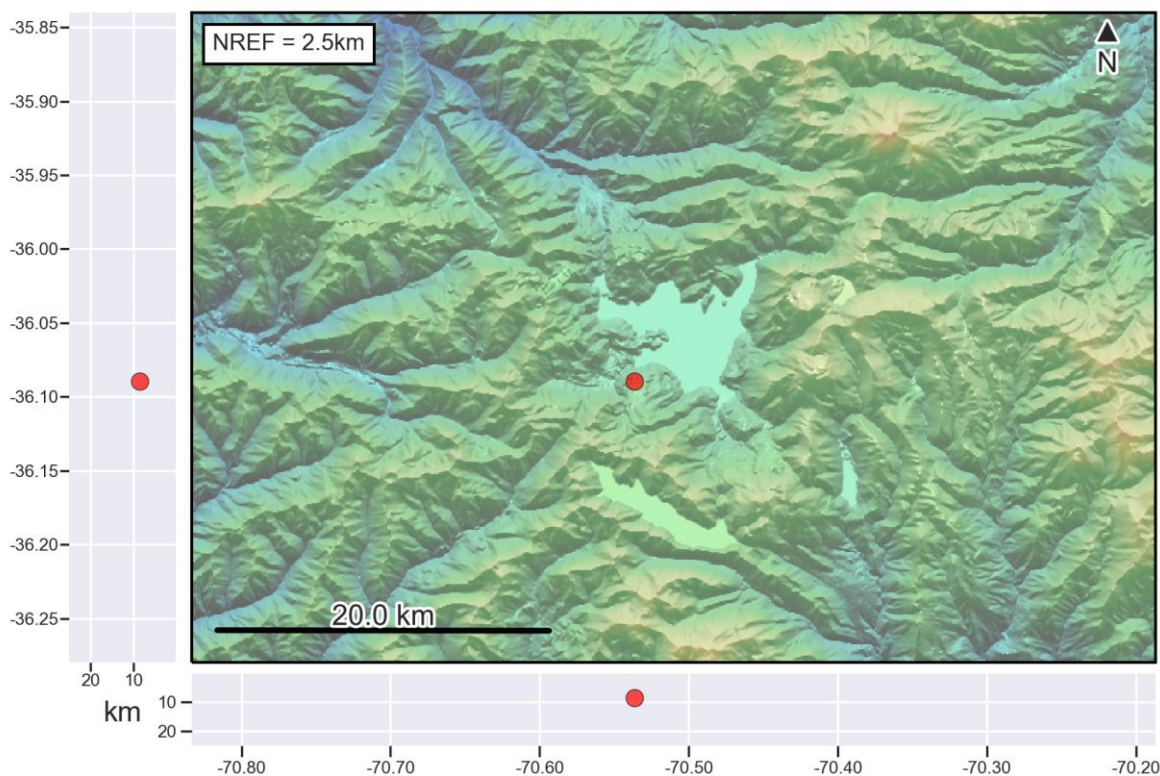
11 de junio de 2020, 17:50 Hora local (Chile continental)

El **Servicio Nacional de Geología y Minería de Chile (Sernageomin)** da a conocer la siguiente información PRELIMINAR, obtenida a través de los equipos de monitoreo de la Red Nacional de Vigilancia Volcánica (RNVV), procesados y analizados en el Observatorio Volcanológico de los Andes del Sur (Ovdas):

Hoy jueves 11 de junio desde las 15:40 hora local (19:40 UTC), las estaciones de monitoreo instaladas en las inmediaciones del **Complejo Volcánico Laguna del Maule** comenzaron a registrar un enjambre sísmico de eventos asociados al fracturamiento de roca (Volcano-Tectónico). Contabilizando a la hora de emisión de este reporte un total de cuatrocientos (400) eventos.

Las características del sismo mayor luego de su análisis son las siguientes:

TIEMPO DE ORIGEN:	17:15 hora local (21:15 UTC)
LATITUD:	36,089° S
LONGITUD:	70,536° O
PROFUNDIDAD:	8,4 km
MAGNITUD LOCAL:	1,9 (ML)



OBSERVACIONES:

A la hora de emisión de este reporte continua el registro de sismicidad, con magnitudes locales M_L menores o igual al reportado.

La alerta técnica volcánica se mantiene en:



Sernageomin realiza vigilancia en línea e informa de manera oportuna sobre eventuales cambios en la actividad volcánica del país.

Servicio Nacional de Geología y Minería (Sernageomin)

Red Nacional de Vigilancia Volcánica (RNVV)

Observatorio Volcanológico De los Andes del Sur (Ovdas)