

Reporte Especial de Actividad Volcánica (REAV)

Región Región Del Ñuble, Complejo Volcánico Nevados de Chillán

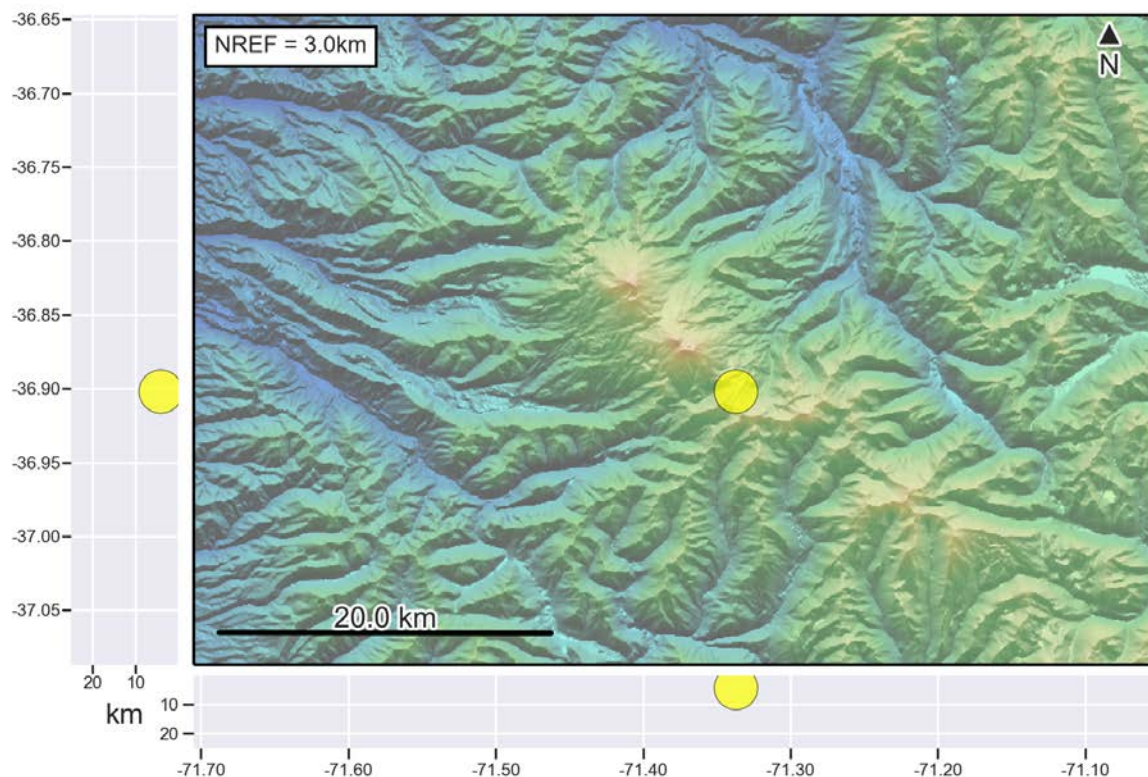
10 de junio de 2020, 04:20 Hora local (Chile continental)

El **Servicio Nacional de Geología y Minería de Chile (Sernageomin)** da a conocer la siguiente información PRELIMINAR, obtenida a través de los equipos de monitoreo de la Red Nacional de Vigilancia Volcánica (RNVV), procesados y analizados en el Observatorio Volcanológico de los Andes del Sur (Ovdas):

Hoy miércoles 10 de junio a las 03:09 hora local (07:09 UTC), las estaciones de monitoreo instaladas en las inmediaciones del **Complejo Volcánico Nevados de Chillán** registraron un sismo asociado a la dinámica de fluidos al interior del sistema volcánico (Largo Periodo).

Las características del sismo luego de su análisis son las siguientes:

TIEMPO DE ORIGEN:	03:09 hora local (07:09 UTC)
LATITUD:	36,901° S
LONGITUD:	71,337° O
PROFUNDIDAD:	4,2 km
DESPLAZAMIENTO REDUCIDO:	890 cm*cm (FRE)
SEÑAL ACÚSTICA:	0 Pascales (Pa) reducidos a 1 km



OBSERVACIONES:

No se observa actividad superficial asociada al evento.

La alerta técnica volcánica se mantiene en:

alerta técnica AMARILLA



Sernageomin realiza vigilancia en línea e informa de manera oportuna sobre eventuales cambios en la actividad volcánica del país.

Servicio Nacional de Geología y Minería (Sernageomin)
Red Nacional de Vigilancia Volcánica (RNVV)
Observatorio Volcanológico De los Andes del Sur (Ovdas)