

## Reporte Especial de Actividad Volcánica (REAV) Región Del Ñuble, Complejo Volcánico Nevados de Chillán

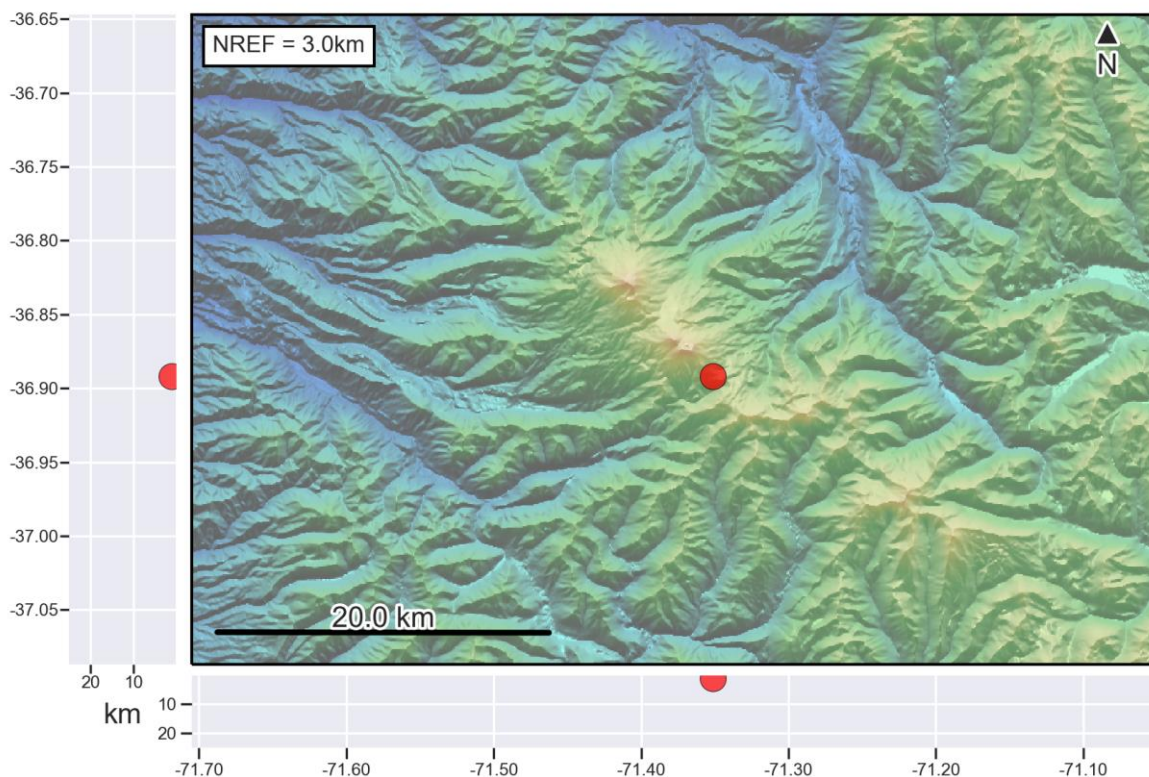
08 de junio de 2020, 06:25 Hora local (Chile continental)

El **Servicio Nacional de Geología y Minería de Chile (Sernageomin)** da a conocer la siguiente información PRELIMINAR, obtenida a través de los equipos de monitoreo de la Red Nacional de Vigilancia Volcánica (RNVV), procesados y analizados en el Observatorio Volcanológico de los Andes del Sur (Ovdas):

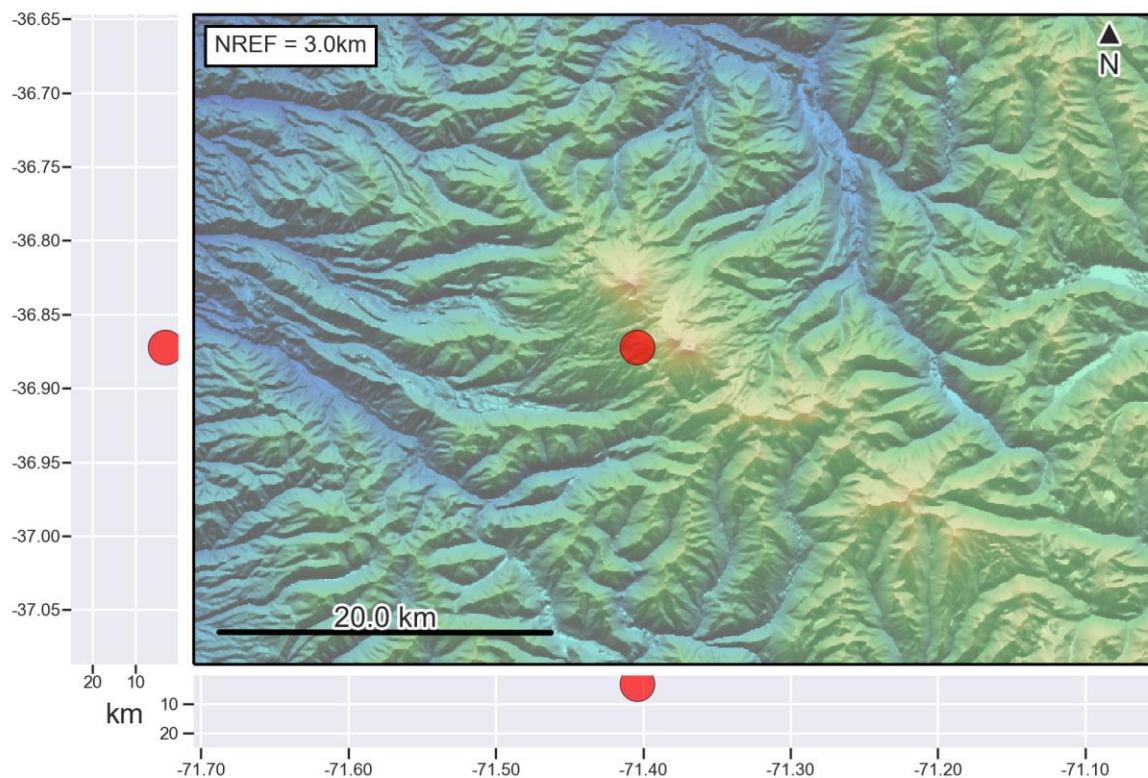
Hoy lunes 08 de junio a las 05:30 hora local (09:30 UTC) y 05:40 hora local (09:40 UTC), las estaciones de monitoreo instaladas en las inmediaciones del **Complejo Volcánico Nevados de Chillán** registraron dos (2) sismos asociados al fracturamiento de roca (Volcano-Tectónico).

Las características de los sismos luego de su análisis son las siguientes:

TIEMPO DE ORIGEN:	05:30 hora local (09:30 UTC)
LATITUD:	36,891° S
LONGITUD:	71,351° O
PROFUNDIDAD:	1,1 km
MAGNITUD LOCAL:	3,0 (ML)



TIEMPO DE ORIGEN: 05:40 hora local (09:40 UTC)  
LATITUD: 36,872° S  
LONGITUD: 71,404° O  
PROFUNDIDAD: 3,0 km  
MAGNITUD LOCAL: 3,2 (ML)



**OBSERVACIONES:**

No se registró actividad superficial asociada a los eventos reportados.

La alerta técnica volcánica se mantiene en:

**alerta técnica AMARILLA**



Sernageomin realiza vigilancia en línea e informa de manera oportuna sobre eventuales cambios en la actividad volcánica del país.



**Servicio Nacional  
de Geología y  
Minería**

**Servicio Nacional de Geología y Minería (Sernageomin)**  
Red Nacional de Vigilancia Volcánica (RNVV)  
Observatorio Volcanológico De los Andes del Sur (Ovdas)

