

Reporte Especial de Actividad Volcánica (REAV) Región Del Ñuble, Complejo Volcánico Nevados de Chillán

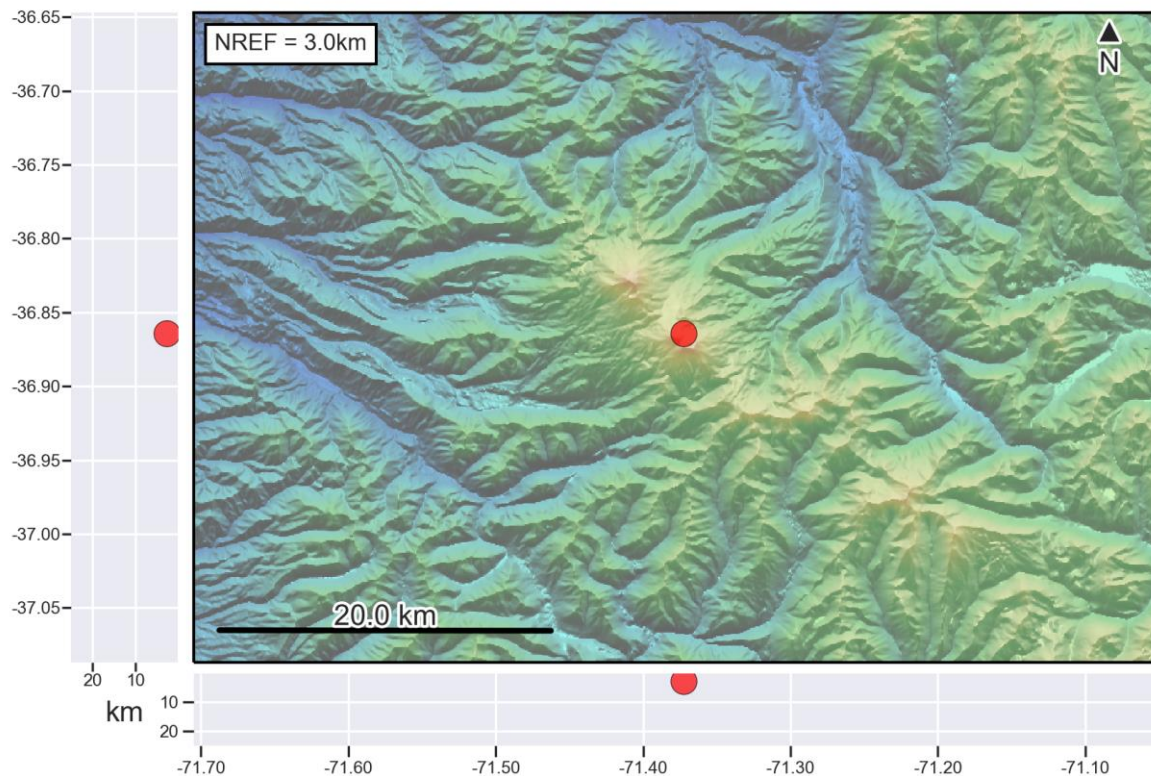
07 de junio de 2020, 03:25 Hora local (Chile continental)

El **Servicio Nacional de Geología y Minería de Chile (Sernageomin)** da a conocer la siguiente información **PRELIMINAR**, obtenida a través de los equipos de monitoreo de la Red Nacional de Vigilancia Volcánica (RNVV), procesados y analizados en el Observatorio Volcanológico de los Andes del Sur (Ovdas):

Hoy domingo 07 de junio a las 02:57 hora local (06:57 UTC), las estaciones de monitoreo instaladas en las inmediaciones del **Complejo Volcánico Nevados de Chillán** registraron un sismo asociado al fracturamiento de roca (Volcano-Tectónico).

Las características del sismo luego de su análisis son las siguientes:

TIEMPO DE ORIGEN:	02:57 hora local (06:57 UTC)
LATITUD:	36,864° S
LONGITUD:	71,372° O
PROFUNDIDAD:	2,6 km
MAGNITUD LOCAL:	3,0 (ML)



OBSERVACIONES:

No se registró actividad superficial asociada al sismo.

La alerta técnica volcánica se mantiene en:

alerta técnica AMARILLA



Sernageomin realiza vigilancia en línea e informa de manera oportuna sobre eventuales cambios en la actividad volcánica del país.

Servicio Nacional de Geología y Minería (Sernageomin)
Red Nacional de Vigilancia Volcánica (RNVV)
Observatorio Volcanológico De los Andes del Sur (Ovdas)