

## Reporte Especial de Actividad Volcánica (REAV) Región Región Del Ñuble, Complejo Volcánico Nevados de Chillán

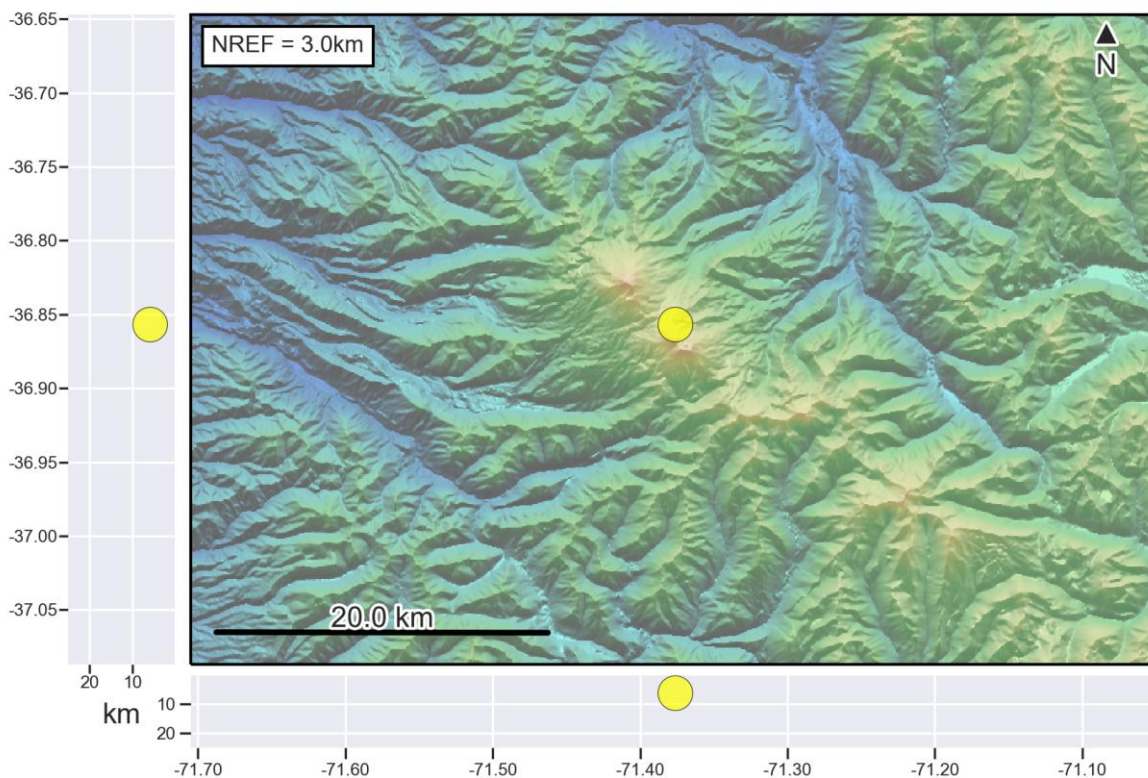
06 de junio de 2020, 04:50 Hora local (Chile continental)

El **Servicio Nacional de Geología y Minería de Chile (Sernageomin)** da a conocer la siguiente información PRELIMINAR, obtenida a través de los equipos de monitoreo de la Red Nacional de Vigilancia Volcánica (RNVV), procesados y analizados en el Observatorio Volcanológico de los Andes del Sur (Ovdas):

Hoy sábado 06 de junio a las 04:17 hora local (08:17 UTC), las estaciones de monitoreo instaladas en las inmediaciones del **Complejo Volcánico Nevados de Chillán** registraron un sismo asociado a la dinámica de fluidos al interior del sistema volcánico (Largo Periodo).

Las características del sismo luego de su análisis son las siguientes:

TIEMPO DE ORIGEN:	04:17 hora local (08:17 UTC)
LATITUD:	36,856° S
LONGITUD:	71,376° O
PROFUNDIDAD:	6,0 km
DESPLAZAMIENTO REDUCIDO:	511 (cm*cm)
SEÑAL ACÚSTICA:	9,1 Pascales (Pa) reducidos a 1 km



Así también, las características de la actividad superficial asociada son las siguientes:

ALTURA DE COLUMNA MÁXIMA: Excede 760 metros sobre punto de emisión (excede Portezuelo)  
DIRECCIÓN DE DISPERSIÓN: Noreste (NE)



**OBSERVACIONES:**

De manera preliminar se observan flujos piroclásticos basales distribuidos hacia el norte, noroeste, este y sureste principalmente.

La alerta técnica volcánica se mantiene en:

**alerta técnica AMARILLA**



Sernageomin realiza vigilancia en línea e informa de manera oportuna sobre eventuales cambios en la actividad volcánica del país.

**Servicio Nacional de Geología y Minería (Sernageomin)**  
Red Nacional de Vigilancia Volcánica (RNVV)



**Servicio Nacional  
de Geología y  
Minería**

Observatorio Volcanológico De los Andes del Sur (Ovdas)

