

## Reporte Especial de Actividad Volcánica (REAV)

Región de Ñuble, Complejo Volc. Nevados de Chillán

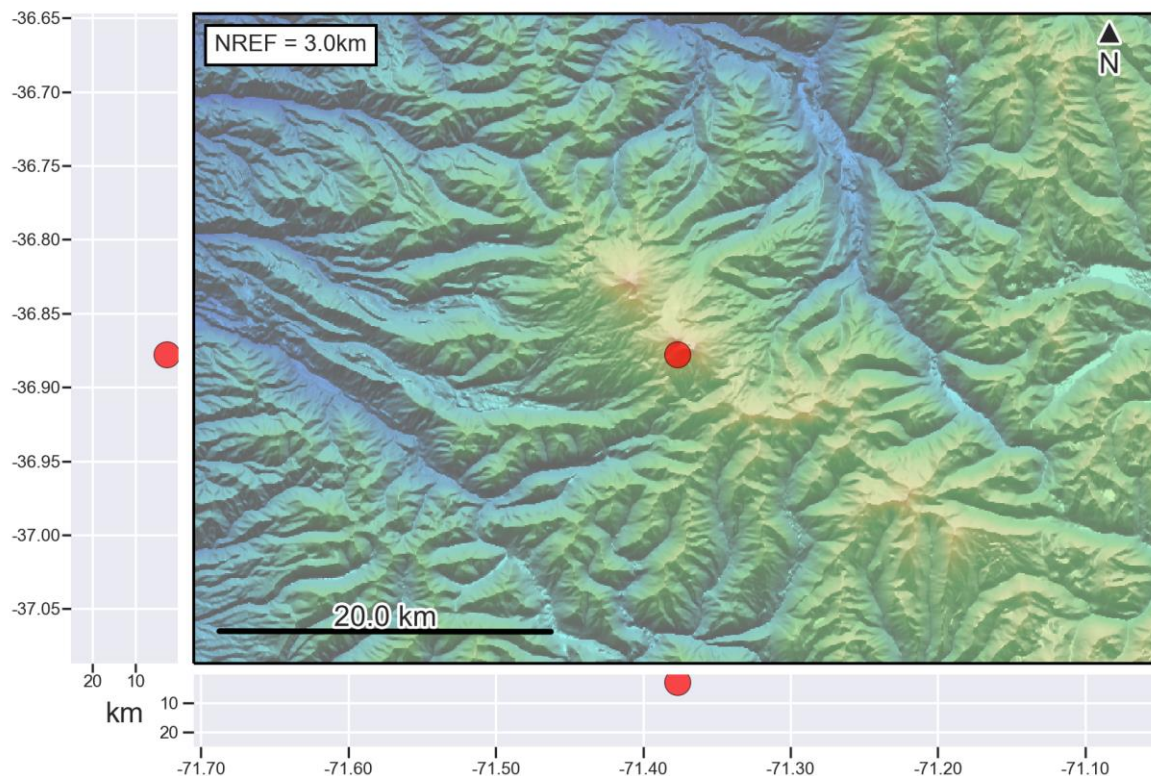
31 de mayo de 2020, 19:35 Hora local (Chile continental)

El **Servicio Nacional de Geología y Minería de Chile (Sernageomin)** da a conocer la siguiente información PRELIMINAR, obtenida a través de los equipos de monitoreo de la Red Nacional de Vigilancia Volcánica (RNVV), procesados y analizados en el Observatorio Volcanológico de los Andes del Sur (Ovdas):

Hoy domingo 31 de mayo a las 19:09 hora local (23:09 UTC), las estaciones de monitoreo instaladas en las inmediaciones del **Complejo Volc. Nevados de Chillán** registraron un sismo asociado al fracturamiento de roca (Volcano-Tectónico).

Las características del sismo luego de su análisis son las siguientes:

TIEMPO DE ORIGEN:	19:09 hora local (23:09 UTC)
LATITUD:	36,877° S
LONGITUD:	71,376° O
PROFUNDIDAD:	2,6 km
MAGNITUD LOCAL:	3,0 (ML)



**OBSERVACIONES:**

No se registró actividad superficial asociada al sismo.

La alerta técnica volcánica se mantiene en:

**alerta técnica AMARILLA**



Sernageomin realiza vigilancia en línea e informa de manera oportuna sobre eventuales cambios en la actividad volcánica del país.

**Servicio Nacional de Geología y Minería (Sernageomin)**

Red Nacional de Vigilancia Volcánica (RNW)

Observatorio Volcanológico De los Andes del Sur (Ovdas)