

Reporte Especial de Actividad Volcánica (REAV)

Región De La Araucanía, Volcán Villarrica

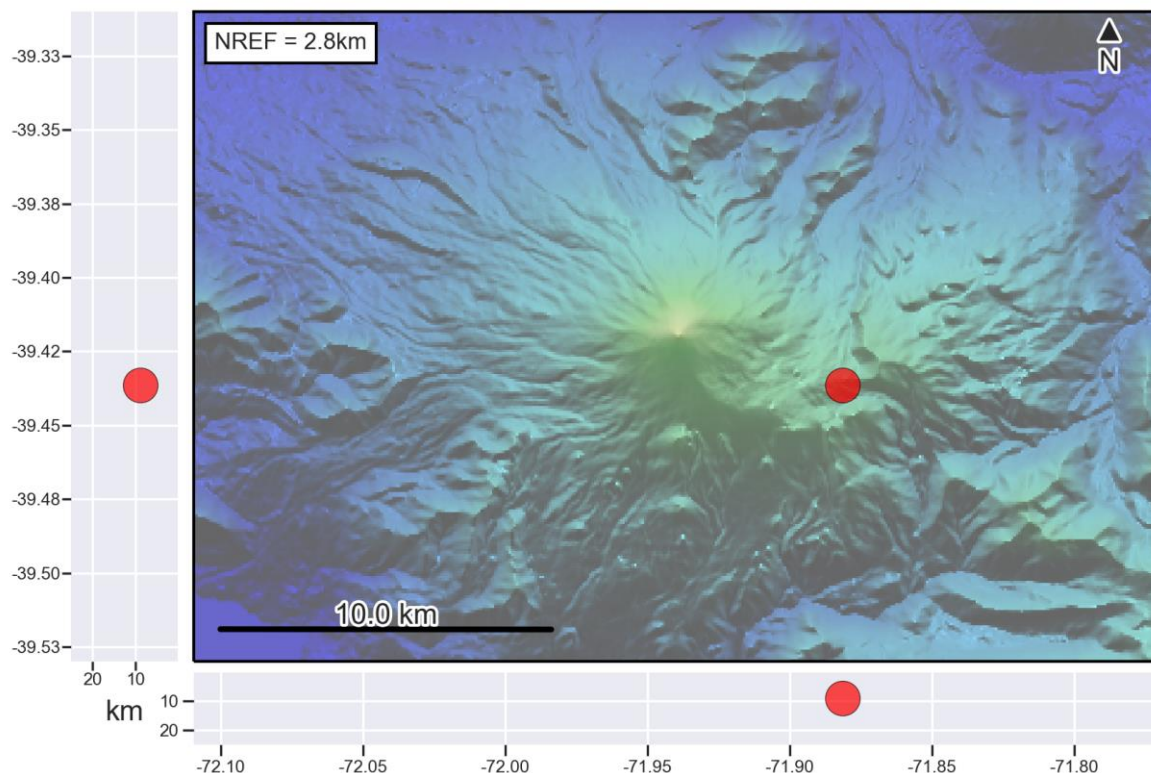
29 de mayo de 2020, 06:50 Hora local (Chile continental)

El **Servicio Nacional de Geología y Minería de Chile (Sernageomin)** da a conocer la siguiente información PRELIMINAR, obtenida a través de los equipos de monitoreo de la Red Nacional de Vigilancia Volcánica (RNVV), procesados y analizados en el Observatorio Volcanológico de los Andes del Sur (Ovdas):

Hoy viernes 29 de mayo a las 06:02 hora local (10:02 UTC), las estaciones de monitoreo instaladas en las inmediaciones del **Volcán Villarrica** registraron un sismo asociado al fracturamiento de roca (Volcano-Tectónico).

Las características del sismo luego de su análisis son las siguientes:

TIEMPO DE ORIGEN:	06:02 hora local (10:02 UTC)
LATITUD:	39,436° S
LONGITUD:	71,881° O
PROFUNDIDAD:	8,9 km
MAGNITUD LOCAL:	3,2 (ML)



OBSERVACIONES:

No se registra señal acústica, ni actividad superficial asociada a este evento.

La alerta técnica volcánica se mantiene en:

alerta técnica AMARILLA



Sernageomin realiza vigilancia en línea e informa de manera oportuna sobre eventuales cambios en la actividad volcánica del país.

Servicio Nacional de Geología y Minería (Sernageomin)

Red Nacional de Vigilancia Volcánica (RNVV)

Observatorio Volcanológico De los Andes del Sur (Ovdas)