

## Reporte Especial de Actividad Volcánica (REAV)

Región De Ñuble, Complejo Volc. Nevados de Chillán

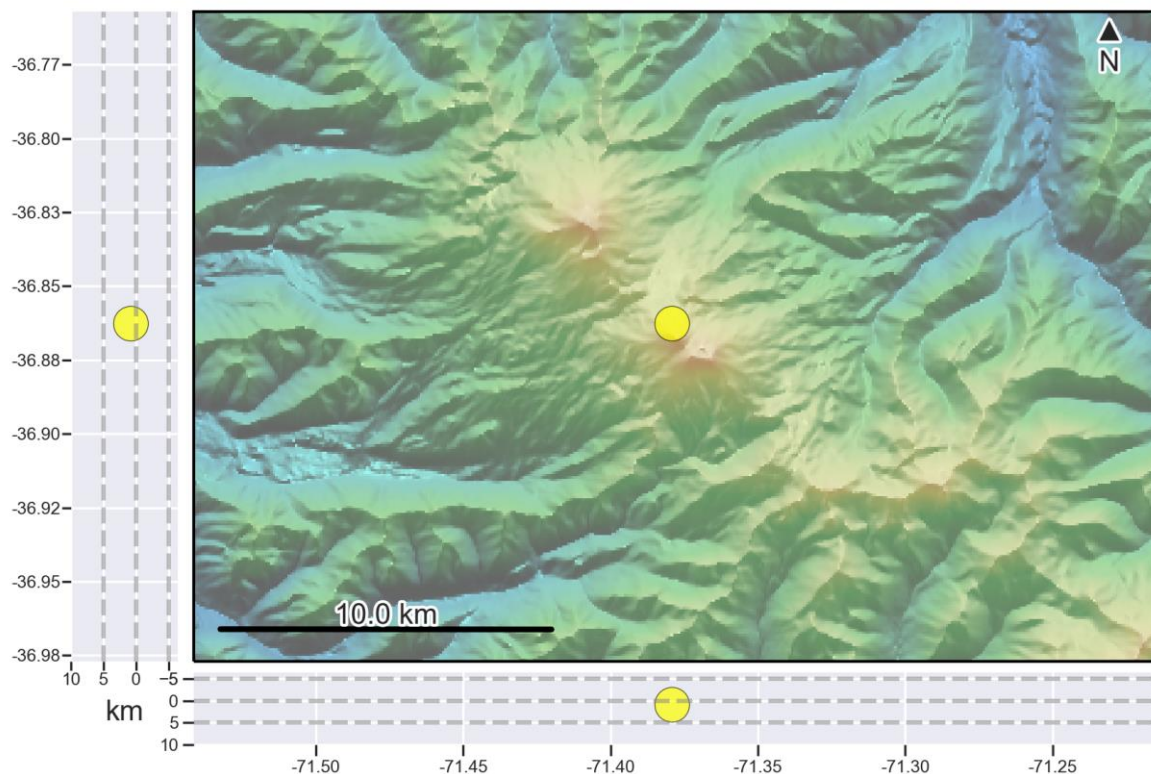
22 de mayo de 2020, 12:20 Hora local (Chile continental)

El **Servicio Nacional de Geología y Minería de Chile (Sernageomin)** da a conocer la siguiente información PRELIMINAR, obtenida a través de los equipos de monitoreo de la Red Nacional de Vigilancia Volcánica (RNVV), procesados y analizados en el Observatorio Volcanológico de los Andes del Sur (Ovdas):

Hoy viernes 22 de mayo a las 11:36 hora local (15:36 UTC), las estaciones de monitoreo instaladas en las inmediaciones del **Complejo Volc. Nevados de Chillán** registraron una explosión asociada con un sismo tipo LP (Largo Periodo, comúnmente vinculado a la dinámica de fluidos al interior del sistema volcánico).

Las características del sismo luego de su análisis son las siguientes:

TIEMPO DE ORIGEN:	11:36 hora local (15:36 UTC)
LATITUD:	36,862° S
LONGITUD:	71,379° O
PROFUNDIDAD:	0,8 km
DESPLAZAMIENTO REDUCIDO:	377 cm <sup>2</sup>
SEÑAL ACÚSTICA:	23,7 Pascales (Pa) reducidos a 1 km



Así también, las características de la actividad superficial asociada son las siguientes:



**Servicio Nacional  
de Geología y  
Minería**

ALTURA DE COLUMNA MÁXIMA: 2200 metros sobre punto de emisión (ver imagen)  
DIRECCIÓN DE DISPERSIÓN: Noreste (NE)



**OBSERVACIONES:**

Al momento de emisión de este reporte, la actividad se mantiene habitual con el registro de sismicidad menor y desgaseficcaciones de menor altura provenientes del cráter activo.

La alerta técnica volcánica se mantiene en:

**alerta técnica AMARILLA**



Sernageomin realiza vigilancia en línea e informa de manera oportuna sobre eventuales cambios en la actividad volcánica del país.

**Servicio Nacional de Geología y Minería (Sernageomin)**

Red Nacional de Vigilancia Volcánica (RNVV)

Observatorio Volcanológico De los Andes del Sur (Ovdas)