

Reporte Especial de Actividad Volcánica (REAV)

Región Del Bio Bio, Volcán Copahue

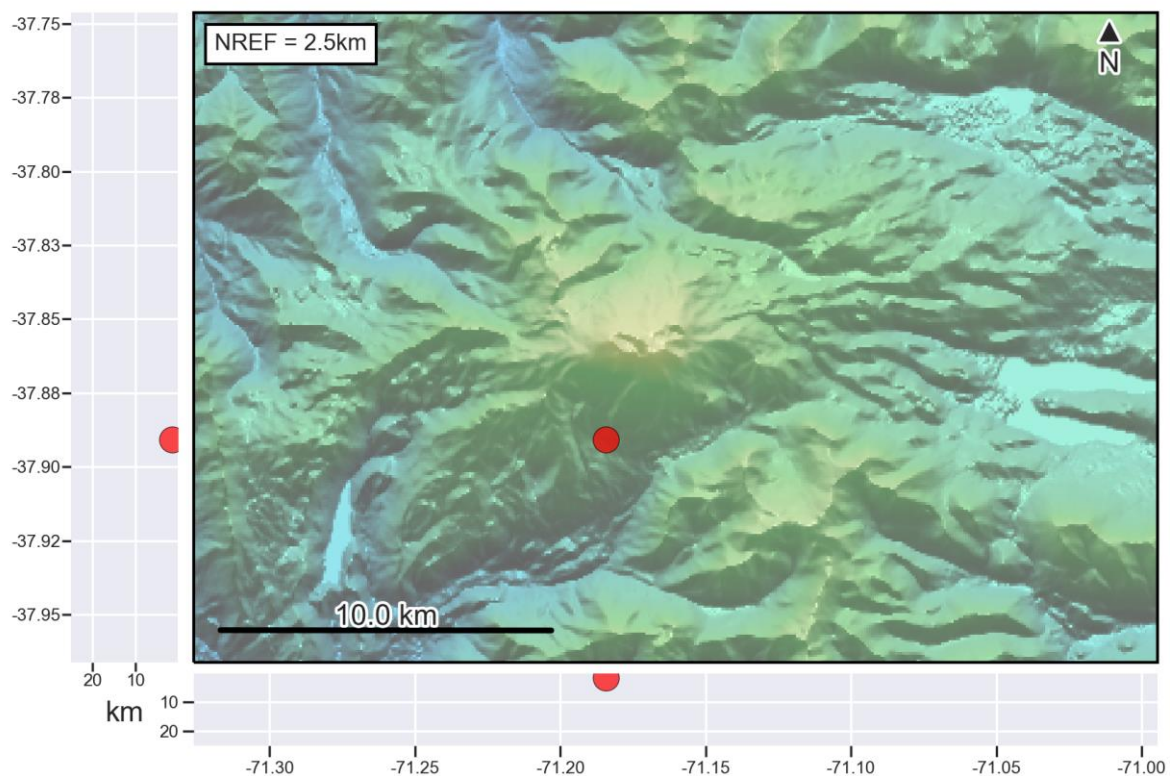
20 de mayo de 2020, 03:40 Hora local (Chile continental)

El **Servicio Nacional de Geología y Minería de Chile (Sernageomin)** da a conocer la siguiente información PRELIMINAR, obtenida a través de los equipos de monitoreo de la Red Nacional de Vigilancia Volcánica (RNVV), procesados y analizados en el Observatorio Volcanológico de los Andes del Sur (Ovdas):

Hoy miércoles 20 de mayo a las 02:58 hora local (06:58 UTC), las estaciones de monitoreo instaladas en las inmediaciones del **Volcán Copahue** registraron un sismo VT (Volcano-Tectónico) asociado al fracturamiento de roca.

Las características del sismo luego de su análisis son las siguientes:

TIEMPO DE ORIGEN:	02:58 hora local (06:58 UTC)
LATITUD:	37,890° S
LONGITUD:	71,184° O
PROFUNDIDAD:	1,5 km
MAGNITUD LOCAL:	3,0 (M_L)



OBSERVACIONES:

Al momento de la emisión de este reporte, no se detecta actividad volcánica adicional ni sismológica, como tampoco

superficial.

La alerta técnica volcánica se mantiene en:



Sernageomin realiza vigilancia en línea e informa de manera oportuna sobre eventuales cambios en la actividad volcánica del país.

Servicio Nacional de Geología y Minería (Sernageomin)
Red Nacional de Vigilancia Volcánica (RNW)
Observatorio Volcanológico De los Andes del Sur (Ovdas)