

## **Reporte Especial de Actividad Volcánica (REAV)**

Región De Ñuble, Complejo Volc. Nevados de Chillán

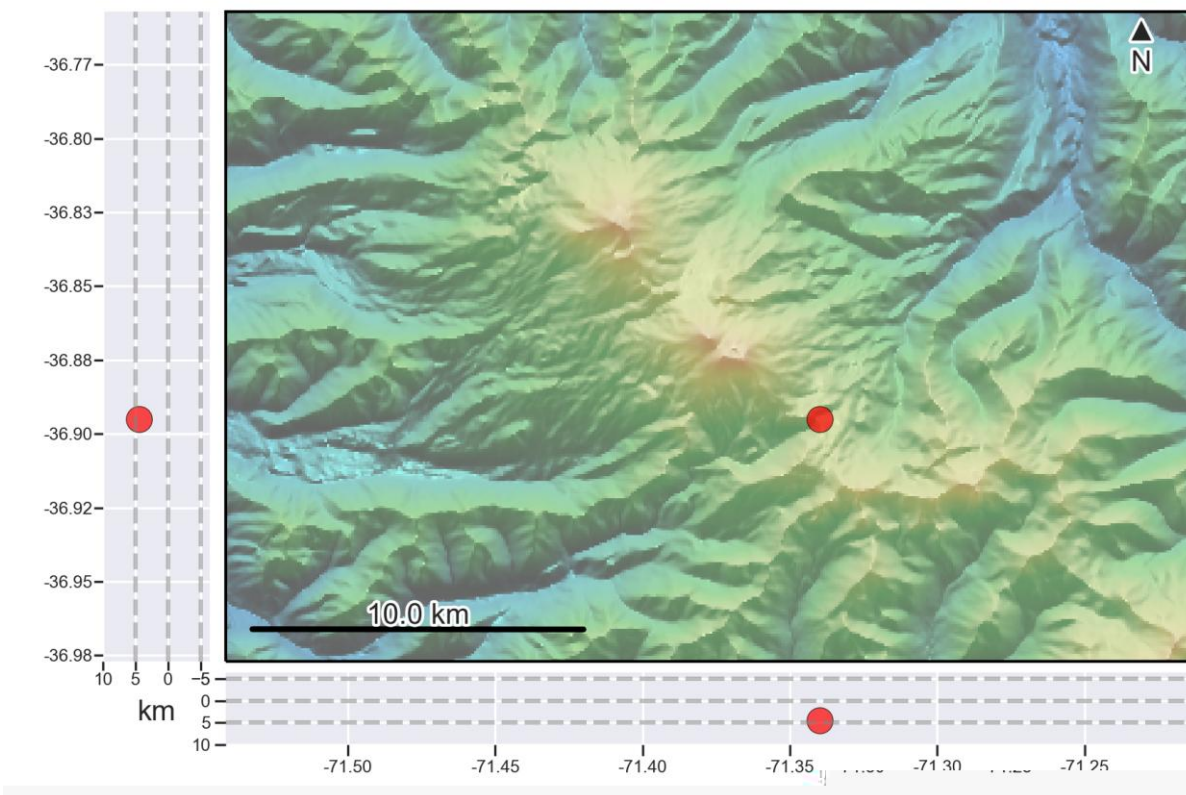
11 de mayo de 2020, 08:55 Hora local (Chile continental)

El **Servicio Nacional de Geología y Minería de Chile (Sernageomin)** da a conocer la siguiente información PRELIMINAR, obtenida a través de los equipos de monitoreo de la Red Nacional de Vigilancia Volcánica (RNVV), procesados y analizados en el Observatorio Volcanológico de los Andes del Sur (Ovdas):

Hoy lunes 11 de mayo a las 08:06 hora local (12:06 UTC), las estaciones de monitoreo instaladas en las inmediaciones del **Complejo Volc. Nevados de Chillán** registraron un sismo asociado al fracturamiento de roca (Volcano-Tectónico).

Las características del sismo luego de su análisis son las siguientes:

TIEMPO DE ORIGEN:	08:06 hora local (12:06 UTC)
LATITUD:	36,895° S
LONGITUD:	71,339° O
PROFUNDIDAD:	4,5 km
MAGNITUD LOCAL:	3,0 (ML)





**OBSERVACIONES:**

Durante la ocurrencia del evento, no se observó actividad superficial.

La alerta técnica volcánica se mantiene en:

**alerta técnica AMARILLA**



Sernageomin realiza vigilancia en línea e informa de manera oportuna sobre eventuales cambios en la actividad volcánica del país.

**Servicio Nacional de Geología y Minería (Sernageomin)**

Red Nacional de Vigilancia Volcánica (RNVV)

Observatorio Volcanológico De los Andes del Sur (Ovdas)

