

## **Reporte Especial de Actividad Volcánica (REAV)**

Región De Ñuble, Complejo Volc. Nevados de Chillán

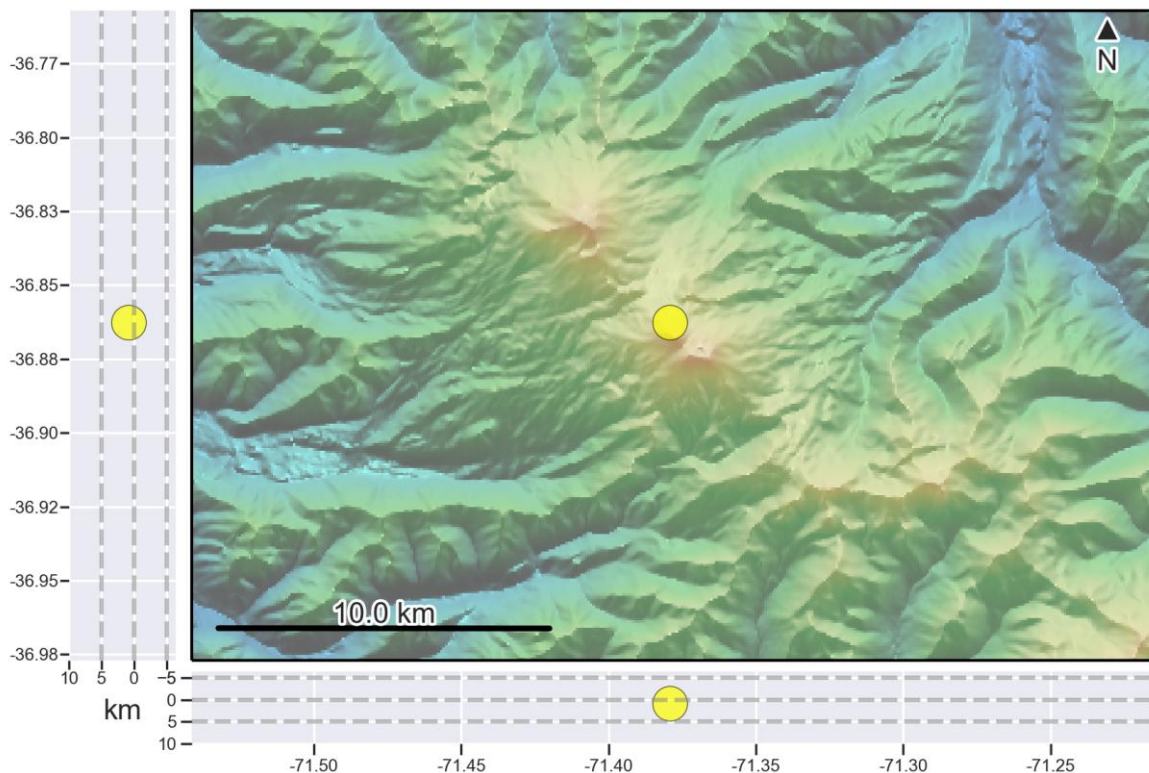
06 de mayo de 2020, 18:06 Hora local (Chile continental)

El **Servicio Nacional de Geología y Minería de Chile (Sernageomin)** da a conocer la siguiente información PRELIMINAR, obtenida a través de los equipos de monitoreo de la Red Nacional de Vigilancia Volcánica (RNVV), procesados y analizados en el Observatorio Volcanológico de los Andes del Sur (Ovdas):

Hoy miércoles 06 de mayo a las 17:47 hora local (21:47 UTC), las estaciones de monitoreo instaladas en las inmediaciones del **Complejo Volc. Nevados de Chillán** registraron un sismo asociado a la dinámica de fluidos al interior del sistema volcánico (Largo Periodo).

Las características del sismo luego de su análisis son las siguientes:

TIEMPO DE ORIGEN:	17:47 hora local (21:47 UTC)
LATITUD:	36,862° S
LONGITUD:	71,379° O
PROFUNDIDAD:	0,8 km
DESPLAZAMIENTO REDUCIDO:	350 (cm*cm)
SEÑAL ACÚSTICA:	19,9 Pascales (Pa) reducidos a 1 km



Así también, las características de la actividad superficial asociada son las siguientes:

ALTURA DE COLUMNA MÁXIMA: 2500 metros sobre punto de emisión  
DIRECCIÓN DE DISPERSIÓN: Noreste (NE)



**OBSERVACIONES:**

De manera preliminar, se observan flujos piroclásticos basales distribuidos hacia los sectores este y sureste principalmente. Adicionalmente se destaca la ocurrencia de un segundo pulso a las 18:00 hora local, con una altura registrada de 1600 metros sobre el punto de emisión y un desplazamiento reducido de 29 cm<sup>2</sup>.

La alerta técnica volcánica se mantiene en:

**alerta técnica AMARILLA**



Sernageomin realiza vigilancia en línea e informa de manera oportuna sobre eventuales cambios en la actividad volcánica del país.

**Servicio Nacional de Geología y Minería (Sernageomin)**  
Red Nacional de Vigilancia Volcánica (RNVV)  
Observatorio Volcanológico De los Andes del Sur (Ovdas)