

Reporte Especial de Actividad Volcánica (REAV) Región De Los Rios, Complejo Volc. Puyehue-Cordón Caulle

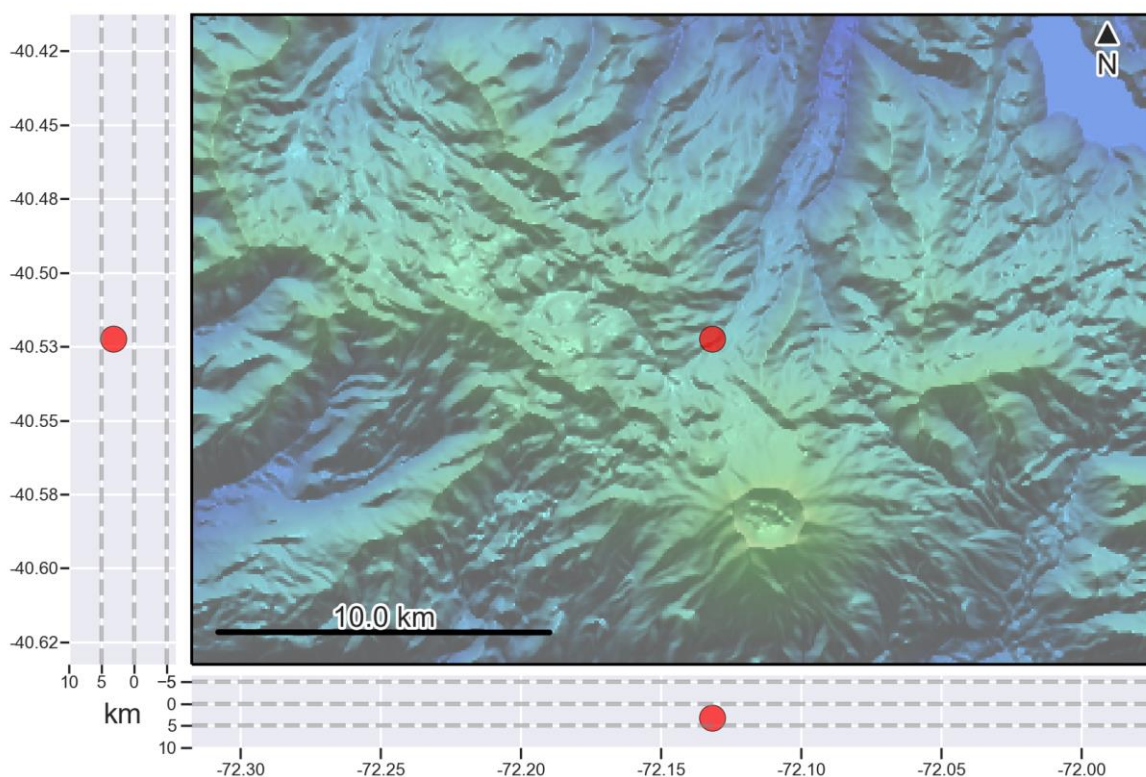
02 de mayo de 2020, 19:55 Hora local (Chile continental)

El **Servicio Nacional de Geología y Minería de Chile (Sernageomin)** da a conocer la siguiente información PRELIMINAR, obtenida a través de los equipos de monitoreo de la Red Nacional de Vigilancia Volcánica (RNVV), procesados y analizados en el Observatorio Volcanológico de los Andes del Sur (Ovdas):

Hoy sábado 02 de mayo a las 19:33 hora local (23:33 UTC), las estaciones de monitoreo instaladas en las inmediaciones del **Complejo Volc. Puyehue-Cordón Caulle** registraron un sismo asociado al fracturamiento de roca (Volcano-Tectónico).

Las características del sismo luego de su análisis son las siguientes:

| | |
|-------------------|------------------------------|
| TIEMPO DE ORIGEN: | 19:33 hora local (23:33 UTC) |
| LATITUD: | 40,522° S |
| LONGITUD: | 72,131° O |
| PROFUNDIDAD: | 3,1 km |
| MAGNITUD LOCAL: | 3,0 (ML) |





Servicio Nacional de Geología y Minería

La alerta técnica volcánica se mantiene en:



Sernageomin realiza vigilancia en línea e informa de manera oportuna sobre eventuales cambios en la actividad volcánica del país.

Servicio Nacional de Geología y Minería (Sernageomin)

Red Nacional de Vigilancia Volcánica (RNVV)

Observatorio Volcanológico De los Andes del Sur (Ovdas)

