

Reporte Especial de Actividad Volcánica (REAV)

Región Del Maule, Complejo Volc. Planchón Peteroa

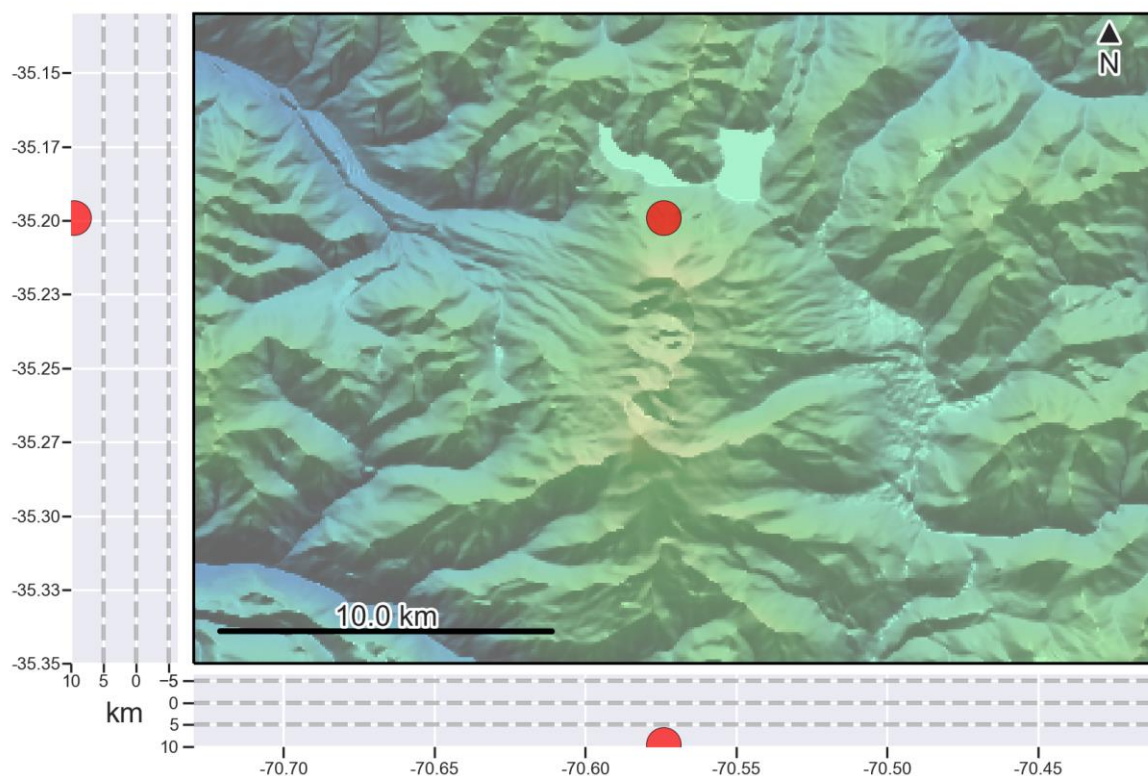
25 de abril de 2020, 22:40 Hora local (Chile continental)

El **Servicio Nacional de Geología y Minería de Chile (Sernageomin)** da a conocer la siguiente información PRELIMINAR, obtenida a través de los equipos de monitoreo de la Red Nacional de Vigilancia Volcánica (RNVV), procesados y analizados en el Observatorio Volcanológico de los Andes del Sur (Ovdas):

Hoy sábado 25 de abril a las 22:23 hora local (02:23 del domingo 26 de abril UTC), las estaciones de monitoreo instaladas en las inmediaciones del **Complejo Volc. Planchón Peteroa** registraron un sismo asociado al fracturamiento de roca (Volcano-Tectónico).

Las características del sismo luego de su análisis son las siguientes:

| | |
|-------------------|--|
| TIEMPO DE ORIGEN: | 22:23 hora local (02:23 del 26 de abril UTC) |
| LATITUD: | 35,199° S |
| LONGITUD: | 70,574° O |
| PROFUNDIDAD: | 9,5 km |
| MAGNITUD LOCAL: | 3,1 (ML) |



OBSERVACIONES:

No se observa actividad superficial asociada al sismo. A la hora de emisión de este reporte se han registrado dos eventos más de similares características, pero con magnitudes menores. No hay reportes de comunidades cercanas sobre la percepción del sismo.

La alerta técnica volcánica se mantiene en:



Sernageomin realiza vigilancia en línea e informa de manera oportuna sobre eventuales cambios en la actividad volcánica del país.

Servicio Nacional de Geología y Minería (Sernageomin)
Red Nacional de Vigilancia Volcánica (RNW)
Observatorio Volcanológico De los Andes del Sur (Ovdas)