

Reporte Especial de Actividad Volcánica (REAV)

Región De Ñuble, Complejo Volc. Nevados de Chillán

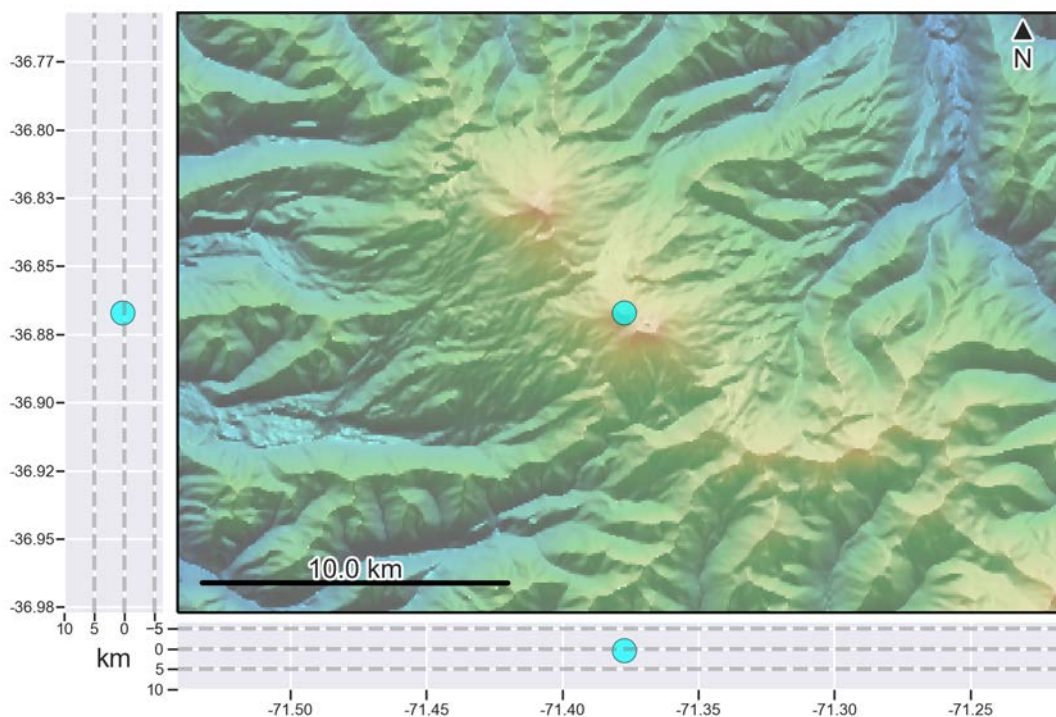
21 de abril de 2020, 13:48 Hora local (Chile continental)

El **Servicio Nacional de Geología y Minería de Chile (Sernageomin)** da a conocer la siguiente información PRELIMINAR, obtenida a través de los equipos de monitoreo de la Red Nacional de Vigilancia Volcánica (RNVV), procesados y analizados en el Observatorio Volcanológico de los Andes del Sur (Ovdas):

Hoy martes 21 de abril a las 13:33 hora local (17:33 UTC), las estaciones de monitoreo instaladas en las inmediaciones del **Complejo Volc. Nevados de Chillán** registraron una explosión asociada a la dinámica de fluidos al interior del sistema volcánico con emisión de gases y de material particulado.

Las características del sismo luego de su análisis son las siguientes:

| | |
|--------------------------|-----------------------------------|
| TIEMPO DE ORIGEN: | 13:33 hora local (17:33 UTC) |
| LATITUD: | 36,867° S |
| LONGITUD: | 71,377° O |
| PROFUNDIDAD: | 0,3 km |
| DESPLAZAMIENTO REDUCIDO: | 180 (cm*cm) |
| SEÑAL ACÚSTICA: | 10 Pascales (Pa) reducidos a 1 km |



Así también, las características de la actividad superficial asociada son las siguientes:

ALTURA DE COLUMNA MÁXIMA: 2380 metros sobre punto de emisión

DIRECCIÓN DE DISPERSIÓN: Sur-Este (SE)



La alerta técnica volcánica se mantiene en:

alerta técnica AMARILLA



Sernageomin realiza vigilancia en línea e informa de manera oportuna sobre eventuales cambios en la actividad volcánica del país.

Servicio Nacional de Geología y Minería (Sernageomin)
Red Nacional de Vigilancia Volcánica (RNVV)
Observatorio Volcanológico De los Andes del Sur (Ovdas)