

Reporte Especial de Actividad Volcánica (REAV)

Región De Ñuble, Complejo Volc. Nevados de Chillán

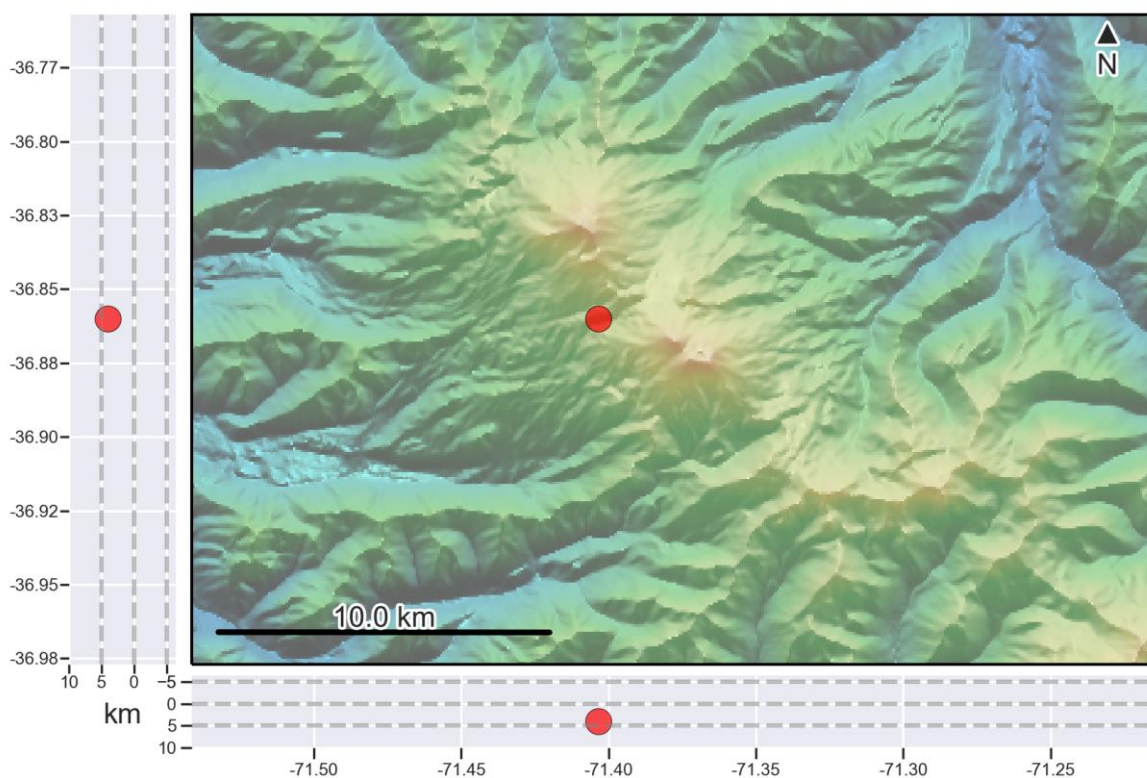
20 de abril de 2020, 20:20 Hora local (Chile continental)

El **Servicio Nacional de Geología y Minería de Chile (Sernageomin)** da a conocer la siguiente información PRELIMINAR, obtenida a través de los equipos de monitoreo de la Red Nacional de Vigilancia Volcánica (RNVV), procesados y analizados en el Observatorio Volcanológico de los Andes del Sur (Ovdas):

Hoy lunes 20 de abril a las 20:07 hora local (00:07 del 21 de abril UTC), las estaciones de monitoreo instaladas en las inmediaciones del **Complejo Volc. Nevados de Chillán** registraron un sismo asociado al fracturamiento de roca (Volcano-Tectónico).

Las características del sismo luego de su análisis son las siguientes:

TIEMPO DE ORIGEN:	20:07 hora local (00:07 del 21 de abril UTC)
LATITUD:	36,86° S
LONGITUD:	71,403° O
PROFUNDIDAD:	4,0 km
MAGNITUD LOCAL:	3,0 (ML)



OBSERVACIONES:

No se registra actividad superficial relacionada el evento informado. A la hora de emisión de este reporte no hay aviso de comunidades cercanas sobre percepciones del sismo.

La alerta técnica volcánica se mantiene en:

alerta técnica AMARILLA



Sernageomin realiza vigilancia en línea e informa de manera oportuna sobre eventuales cambios en la actividad volcánica del país.

Servicio Nacional de Geología y Minería (Sernageomin)

Red Nacional de Vigilancia Volcánica (RNVV)

Observatorio Volcanológico De los Andes del Sur (Ovdas)