

Reporte Especial de Actividad Volcánica (REAV)

Región Del Bio Bio, Volcán Copahue

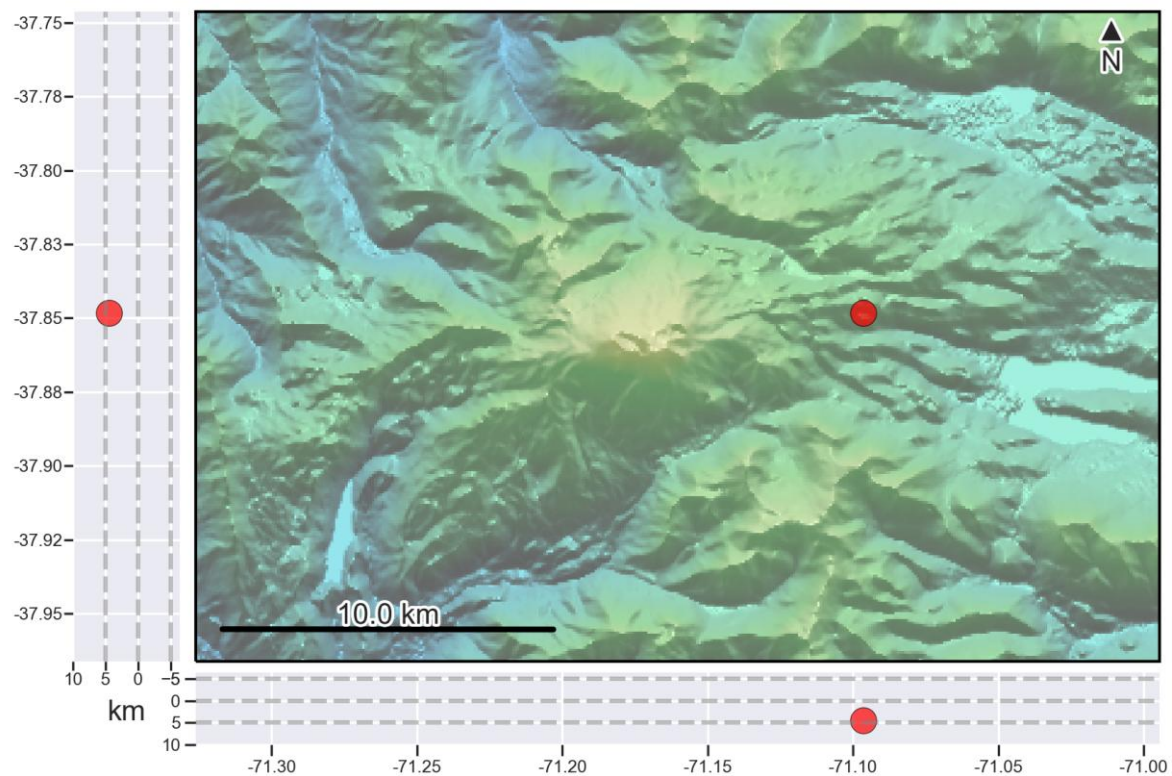
15 de abril de 2020, 08:50 Hora local (Chile continental)

El **Servicio Nacional de Geología y Minería de Chile (Sernageomin)** da a conocer la siguiente información PRELIMINAR, obtenida a través de los equipos de monitoreo de la Red Nacional de Vigilancia Volcánica (RNVV), procesados y analizados en el Observatorio Volcanológico de los Andes del Sur (Ovdas):

Hoy miércoles 15 de abril a las 08:07 hora local (12:07 UTC), las estaciones de monitoreo instaladas en las inmediaciones del **Volcán Copahue** registraron un sismo asociado al fracturamiento de roca (Volcano-Tectónico).

Las características del sismo luego de su análisis son las siguientes:

| | |
|-------------------|------------------------------|
| TIEMPO DE ORIGEN: | 08:07 hora local (12:07 UTC) |
| LATITUD: | 37,848° S |
| LONGITUD: | 71,096° O |
| PROFUNDIDAD: | 4,4 km |
| MAGNITUD LOCAL: | 3,0 (ML) |





**Servicio Nacional
de Geología y
Minería**

OBSERVACIONES:

No se observa actividad superficial asociada al evento.

La alerta técnica volcánica se mantiene en:



Sernageomin realiza vigilancia en línea e informa de manera oportuna sobre eventuales cambios en la actividad volcánica del país.

Servicio Nacional de Geología y Minería (Sernageomin)
Red Nacional de Vigilancia Volcánica (RNVV)
Observatorio Volcanológico De los Andes del Sur (Ovdas)

