

Reporte Especial de Actividad Volcánica (REAV)

Región De Ñuble, C. V. Nevados de Chillán

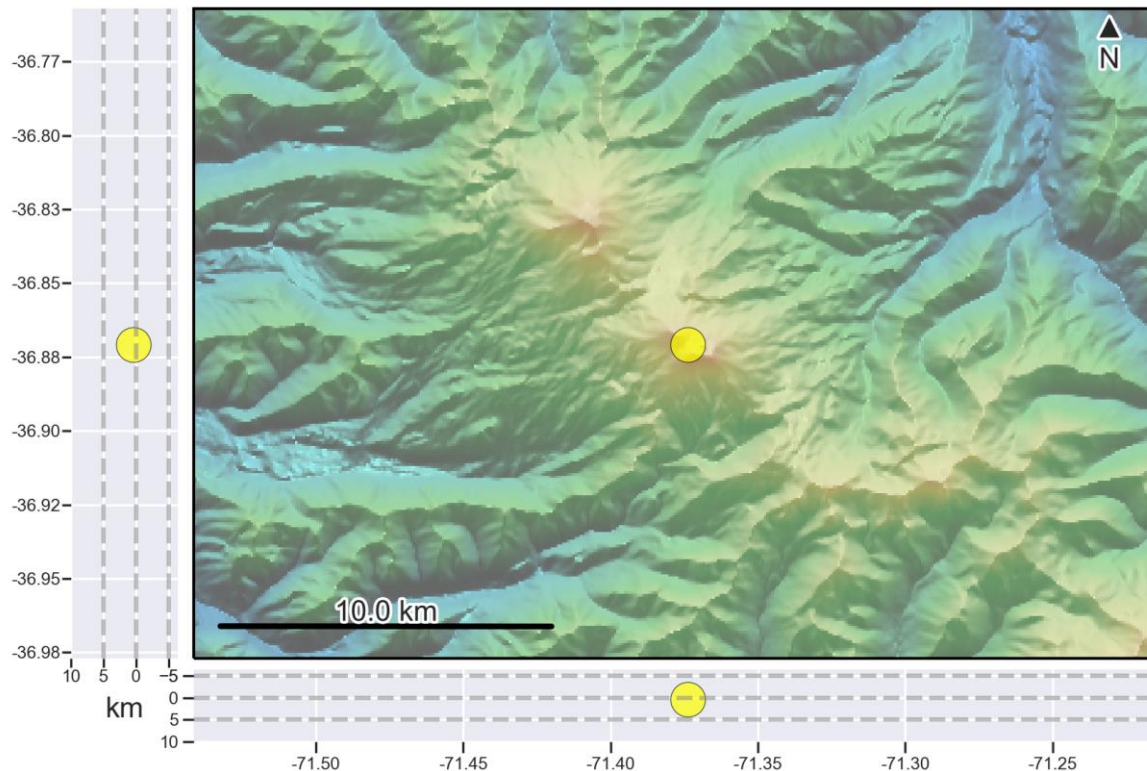
12 de abril de 2020, 15:10 Hora local (Chile continental)

El **Servicio Nacional de Geología y Minería de Chile (Sernageomin)** da a conocer la siguiente información PRELIMINAR, obtenida a través de los equipos de monitoreo de la Red Nacional de Vigilancia Volcánica (RNVV), procesados y analizados en el Observatorio Volcanológico de los Andes del Sur (Ovdas):

Hoy, domingo 12 de abril a las 14:07 hora local (18:07 UTC), las estaciones de monitoreo instaladas en las inmediaciones del **C. V. Nevados de Chillán** registraron una explosión con expresión superficial y emisión de material particulado.

Las características del sismo luego de su análisis son las siguientes:

TIEMPO DE ORIGEN:	14:07 hora local (18:07 UTC)
LATITUD:	36,871° S
LONGITUD:	71,373° O
PROFUNDIDAD:	0,4 km
DESPLAZAMIENTO REDUCIDO:	15(cm*cm)





Servicio Nacional de Geología y Minería

Así también, las características de la actividad superficial asociada son las siguientes:

ALTURA DE COLUMNA MÁXIMA: 2300 metros sobre punto de emisión
DIRECCIÓN DE DISPERSIÓN: sureste (SE)



La alerta técnica volcánica se mantiene en:

alerta técnica AMARILLA



Sernageomin realiza vigilancia en línea e informa de manera oportuna sobre eventuales cambios en la actividad volcánica del país.

Servicio Nacional de Geología y Minería (Sernageomin)
Red Nacional de Vigilancia Volcánica (RNW)
Observatorio Volcanológico De los Andes del Sur (Ovdas)