

Reporte Especial de Actividad Volcánica (REAV)

Región De Ñuble, C. V. Nevados de Chillán

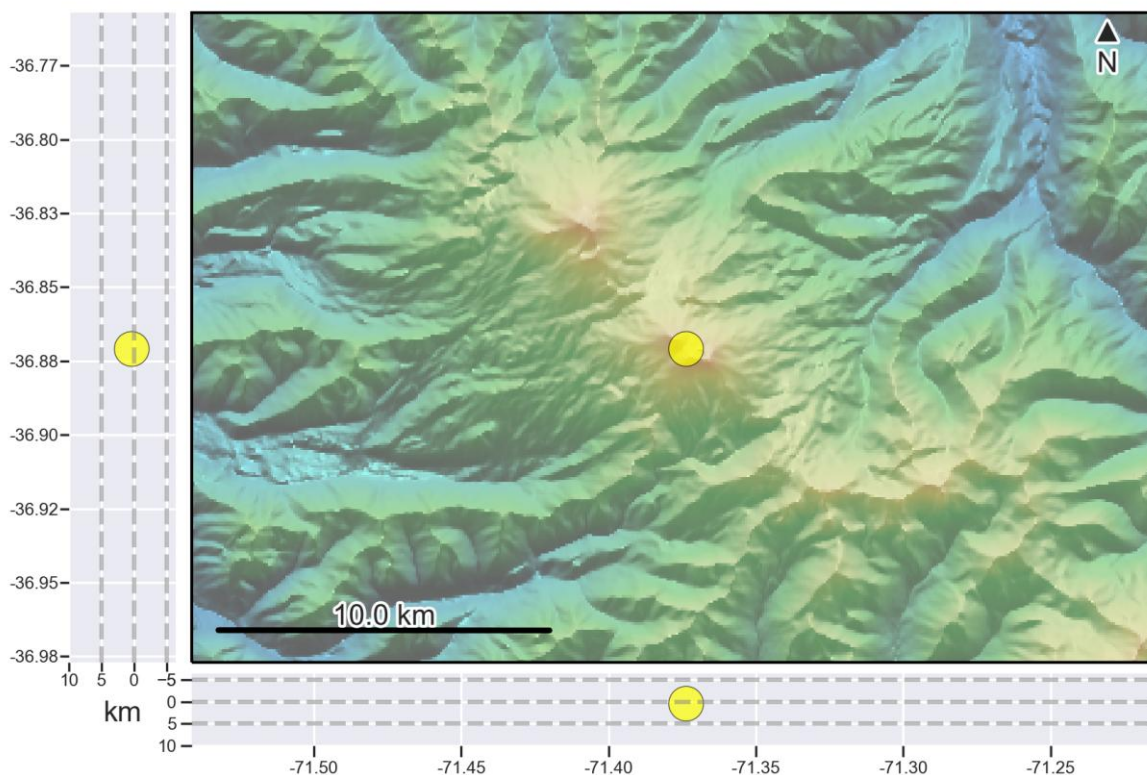
08 de abril de 2020, 18:08 Hora local (Chile continental)

El **Servicio Nacional de Geología y Minería de Chile (Sernageomin)** da a conocer la siguiente información PRELIMINAR, obtenida a través de los equipos de monitoreo de la Red Nacional de Vigilancia Volcánica (RNVV), procesados y analizados en el Observatorio Volcanológico de los Andes del Sur (Ovdas):

Hoy miércoles 08 de abril a las 17:54 hora local (21:54 UTC), las estaciones de monitoreo instaladas en las inmediaciones del **C. V. Nevados de Chillán** registraron un sismo asociado a la dinámica de fluidos al interior del sistema volcánico (Largo Periodo).

Las características del sismo luego de su análisis son las siguientes:

TIEMPO DE ORIGEN:	17:54 hora local (21:54 UTC)
LATITUD:	36,870° S
LONGITUD:	71,373° O
PROFUNDIDAD:	0,4 km
DESPLAZAMIENTO REDUCIDO:	500 (cm*cm)
SEÑAL ACÚSTICA:	9,1 Pascales (Pa) reducidos a 1 km



Así también, las características de la actividad superficial asociada son las siguientes:

ALTURA DE COLUMNA MÁXIMA: 3700 metros sobre punto de emisión
DIRECCIÓN DE DISPERSIÓN: Sur



OBSERVACIONES:

De manera preliminar, se observan flujos piroclásticos basales distribuidos hacia los sectores norte, noreste y sureste principalmente.

La alerta técnica volcánica se mantiene en:

alerta técnica AMARILLA



Sernageomin realiza vigilancia en línea e informa de manera oportuna sobre eventuales cambios en la actividad volcánica del país.

Servicio Nacional de Geología y Minería (Sernageomin)
Red Nacional de Vigilancia Volcánica (RNVV)
Observatorio Volcanológico De los Andes del Sur (Ovdas)