

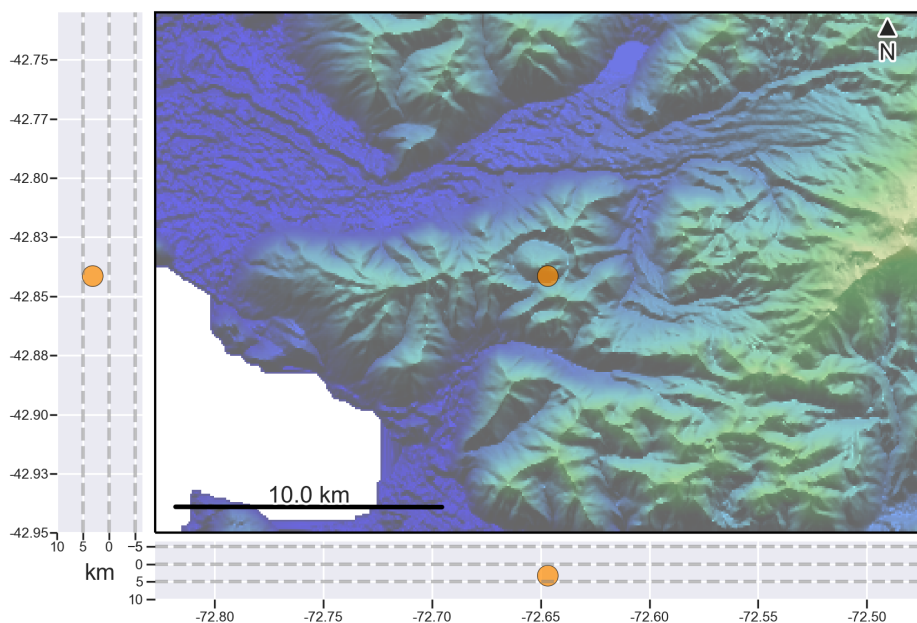
Reporte Especial de Actividad Volcánica (REAV) Región De Los Lagos, volcán Chaitén

03 de abril de 2020, 09:08 Hora local (Chile continental)

El **Servicio Nacional de Geología y Minería de Chile (Sernageomin)** da a conocer la siguiente información PRELIMINAR, obtenida a través de los equipos de monitoreo de la Red Nacional de Vigilancia Volcánica (RNVV), procesados y analizados en el Observatorio Volcanológico de los Andes del Sur (Ovdas):

Hoy viernes 03 de abril a las 04:17 hora local (07:17 UTC), las estaciones de monitoreo instaladas en las inmediaciones del **volcán Chaitén** registraron un sismo asociado tanto al fracturamiento de roca como a la dinámica de fluidos al interior del sistema volcánico (Híbrido).

Las características del sismo luego de su análisis son las siguientes:



TIEMPO DE ORIGEN:	04:17 hora local (07:17 UTC)
LATITUD:	42,841° S
LONGITUD:	72,646° O
PROFUNDIDAD:	3,2 km
Magnitud local (M_L):	2,8
Desplazamiento reducido (DR):	600 cm^2



**Servicio Nacional
de Geología y
Minería**

La alerta técnica volcánica se mantiene en:



Sernageomin realiza vigilancia en línea e informa de manera oportuna sobre eventuales cambios en la actividad volcánica del país.

Servicio Nacional de Geología y Minería (Sernageomin)
Red Nacional de Vigilancia Volcánica (RNVV)
Observatorio Volcanológico De los Andes del Sur (Ovdas)

