

Reporte Especial de Actividad Volcánica (REAV)

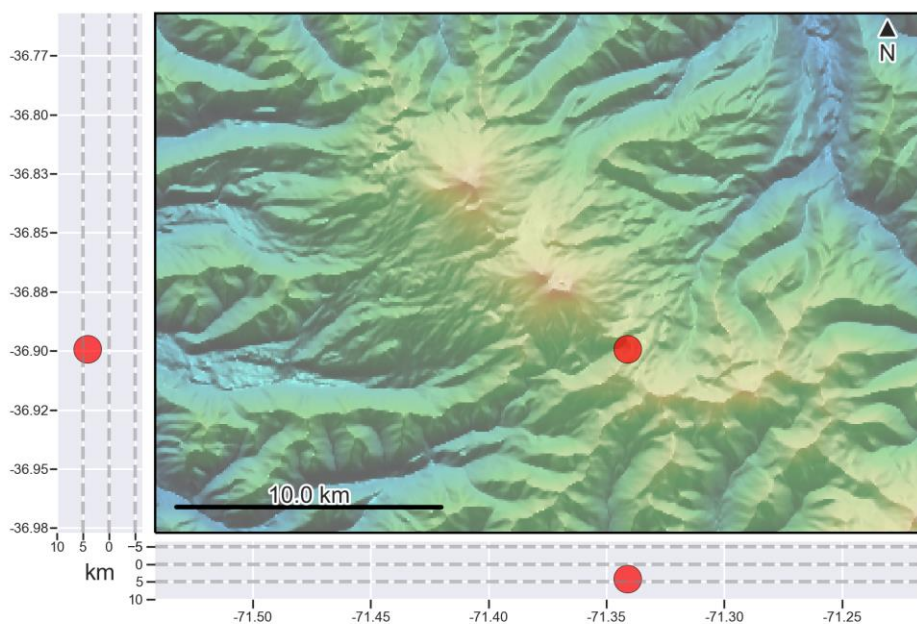
Región De Ñuble, C. V. Nevados de Chillán

22 de marzo de 2020, 16:00 Hora local (Chile continental)

El **Servicio Nacional de Geología y Minería de Chile (Sernageomin)** da a conocer la siguiente información **PRELIMINAR**, obtenida a través de los equipos de monitoreo de la Red Nacional de Vigilancia Volcánica (RNVV), procesados y analizados en el Observatorio Volcanológico de los Andes del Sur (Ovdas):

Hoy domingo 22 de marzo a las 15:33 hora local (18:33 UTC), las estaciones de monitoreo instaladas en las inmediaciones del **C. V. Nevados de Chillán** registraron un sismo asociado al fracturamiento de roca (Volcano-Tectónico).

Las características del sismo luego de su análisis son las siguientes:



TIEMPO DE ORIGEN: 15:33 hora local (18:33 UTC)
LATITUD: 36,899° S
LONGITUD: 71,341° O
PROFUNDIDAD: 4,1 km
MAGNITUD LOCAL: 3,4 (ML)

OBSERVACIONES:

No se registró cambios en la actividad superficial asociables al evento sísmico descrito.

-Ver **glosario** de palabras técnicas usadas en este reporte y significado de las **alertas** técnicas volcánicas en www.sernageomin.cl

La alerta técnica volcánica se mantiene en:

alerta técnica AMARILLA



Sernageomin realiza vigilancia en línea e informa de manera oportuna sobre eventuales cambios en la actividad volcánica del país.



Servicio Nacional de Geología y Minería (Sernageomin)
Red Nacional de Vigilancia Volcánica (RNVV)
Observatorio Volcanológico De los Andes del Sur (Ovdas)

SERNAGEOMIN
Ministerio de Minería

Gobierno de Chile

-Ver **glosario** de palabras técnicas usadas en este reporte y significado de las **alertas** técnicas volcánicas en www.sernageomin.cl