

Reporte Especial de Actividad Volcánica (REAV)

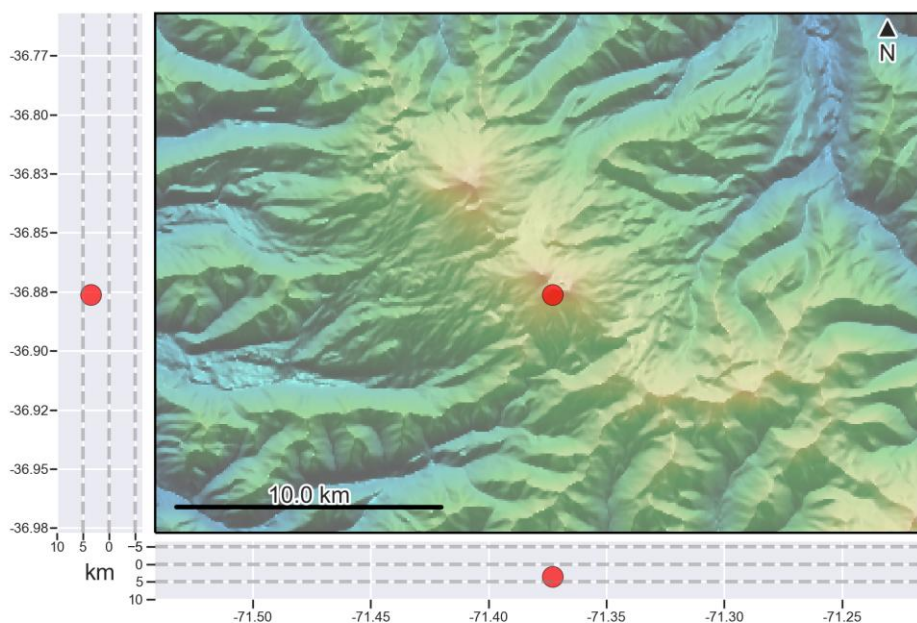
Región De Ñuble, C. V. Nevados de Chillán

17 de marzo de 2020, 14:25 Hora local (Chile continental)

El **Servicio Nacional de Geología y Minería de Chile (Sernageomin)** da a conocer la siguiente información PRELIMINAR, obtenida a través de los equipos de monitoreo de la Red Nacional de Vigilancia Volcánica (RNVV), procesados y analizados en el Observatorio Volcanológico de los Andes del Sur (Ovdas):

Hoy martes 17 de marzo a las 13:53 hora local (16:53 UTC), las estaciones de monitoreo instaladas en las inmediaciones del **C. V. Nevados de Chillán** registraron un sismo asociado al fracturamiento de roca (Volcano-Tectónico).

Las características del sismo luego de su análisis son las siguientes:



| | |
|-------------------|------------------------------|
| TIEMPO DE ORIGEN: | 13:53 hora local (16:53 UTC) |
| LATITUD: | 36,876° S |
| LONGITUD: | 71,372° O |
| PROFUNDIDAD: | 3,5 km |
| MAGNITUD LOCAL: | 3,0 (ML) |

-Ver **glosario** de palabras técnicas usadas en este reporte y significado de las **alertas** técnicas volcánicas en www.sernageomin.cl

OBSERVACIONES:


No se registró cambios en la actividad superficial asociables al evento sísmico descrito.

La alerta técnica volcánica se mantiene en:

alerta técnica AMARILLA



Sernageomin realiza vigilancia en línea e informa de manera oportuna sobre eventuales cambios en la actividad volcánica del país.



SERNAGEOMIN
Servicio Nacional de Geología y Minería (Sernageomin)
Red Nacional de Vigilancia Volcánica (RNVV)
Observatorio Volcanológico De los Andes del Sur (Ovdas)

Gobierno de Chile

-Ver **glosario** de palabras técnicas usadas en este reporte y significado de las **alertas** técnicas volcánicas en www.sernageomin.cl