

Reporte Especial de Actividad Volcánica (REAV)

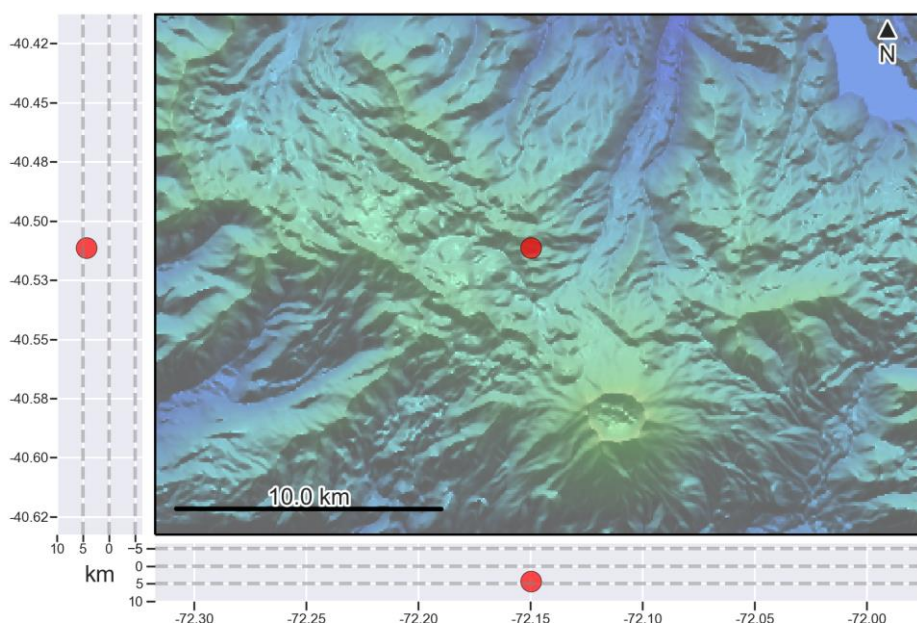
Región De Los Rios, C. V. Puyehue-Cordon Caulle

14 de marzo de 2020, 08:45 Hora local (Chile continental)

El **Servicio Nacional de Geología y Minería de Chile (Sernageomin)** da a conocer la siguiente información PRELIMINAR, obtenida a través de los equipos de monitoreo de la Red Nacional de Vigilancia Volcánica (RNVV), procesados y analizados en el Observatorio Volcanológico de los Andes del Sur (Ovdas):

Hoy sábado 14 de marzo desde las 06:40 hora local (09:40 UTC), las estaciones de monitoreo instaladas en las inmediaciones del **C. V. Puyehue-Cordon Caulle** registraron un enjambre de sismicidad tipo Volcano-Tectónica (VT) asociado al fracturamiento de roca, localizados a 1.6 km NNO del centro de emisión del año 2011, a la hora de emisión de este reporte se han registrado 185 eventos.

Las características del sismo de mayor energía luego de su análisis son las siguientes:



TIEMPO DE ORIGEN:	06:58 hora local (09:58 UTC)
LATITUD:	40,511° S
LONGITUD:	72,149° O
PROFUNDIDAD:	4,3 km
MAGNITUD LOCAL:	2,2 (ML)

-Ver **glosario** de palabras técnicas usadas en este reporte y significado de las **alertas** técnicas volcánicas en www.sernageomin.cl

OBSERVACIONES:

No se registra actividad superficial al evento descrito.

Hasta la hora se siguen registrando eventos de menor energía.

La alerta técnica volcánica se mantiene en:



Sernageomin realiza vigilancia en línea e informa de manera oportuna sobre eventuales cambios en la actividad volcánica del país.



Servicio Nacional de Geología y Minería (Sernageomin)
Red Nacional de Vigilancia Volcánica (RNVV)
Observatorio Volcanológico De los Andes del Sur (Ovdas)

Gobierno de Chile

-Ver **glosario** de palabras técnicas usadas en este reporte y significado de las **alertas** técnicas volcánicas en www.sernageomin.cl