

Reporte Especial de Actividad Volcánica (REAV)

Región de Ñuble, C. V. Nevados de Chillán

5 de marzo de 2020, 11:00 Hora local (Chile continental)

El **Servicio Nacional de Geología y Minería de Chile (Sernageomin)** informa a través de su departamento Red Nacional de Vigilancia Volcánica (RNVV) y su unidad Observatorio Volcanológico de los Andes del Sur (OVDAS), lo siguiente:

El ciclo eruptivo en curso del Complejo Volcánico Nevados de Chillán, ha mostrado una disminución en los parámetros de vigilancia, en particular los relacionados a la actividad sísmica y desgasificación a la atmósfera.

Desde el 14 de diciembre de 2019, se ha evidenciado una disminución significativa de la ocurrencia y magnitud de las explosiones en concordancia con una baja generalizada de la actividad interna asociada a la dinámica de fluidos (sismicidad tipo LP y tremor).

Por otro lado, durante los últimos días, la sismicidad tipo VT (asociada con la ruptura de material frágil) disminuyó, pero con registro de algunos eventos de magnitudes importantes, y la deformación continúa con pequeñas variaciones en sus tasas.

Lo anterior sugiere la acomodación de un cuerpo magmático desgasificado (ausencia de LP y tremor) que ejerce presión sobre las paredes de la roca circundante (ocurrencia de sismicidad VT) implicando una deformación continua, con baja probabilidad de generar un ascenso magmático repentino que pudiese desestabilizar el sistema y gatillar una erupción explosiva mayor. Lo anterior es coherente con las últimas explosiones observadas de alturas mayores a 1 km sobre el cráter activo, las cuales han sido registradas con una baja eficiencia sísmica (LP y tremor de baja energía).

En el escenario actual es esperable la continuidad de actividad explosiva menor (columnas eruptivas menores a 4 km de altura), con baja probabilidad de una erupción mayor en el corto plazo, y de esta manera la zona de potencial impacto queda restringida a un radio de 2 km en torno al cráter activo (ver mapa adjunto).

En consecuencia, la alerta técnica volcánica se cambia a:

alerta técnica AMARILLA



Sernageomin realiza vigilancia en línea e informa de manera oportuna sobre eventuales cambios en la actividad volcánica del país.

Servicio Nacional de Geología y Minería (Sernageomin)

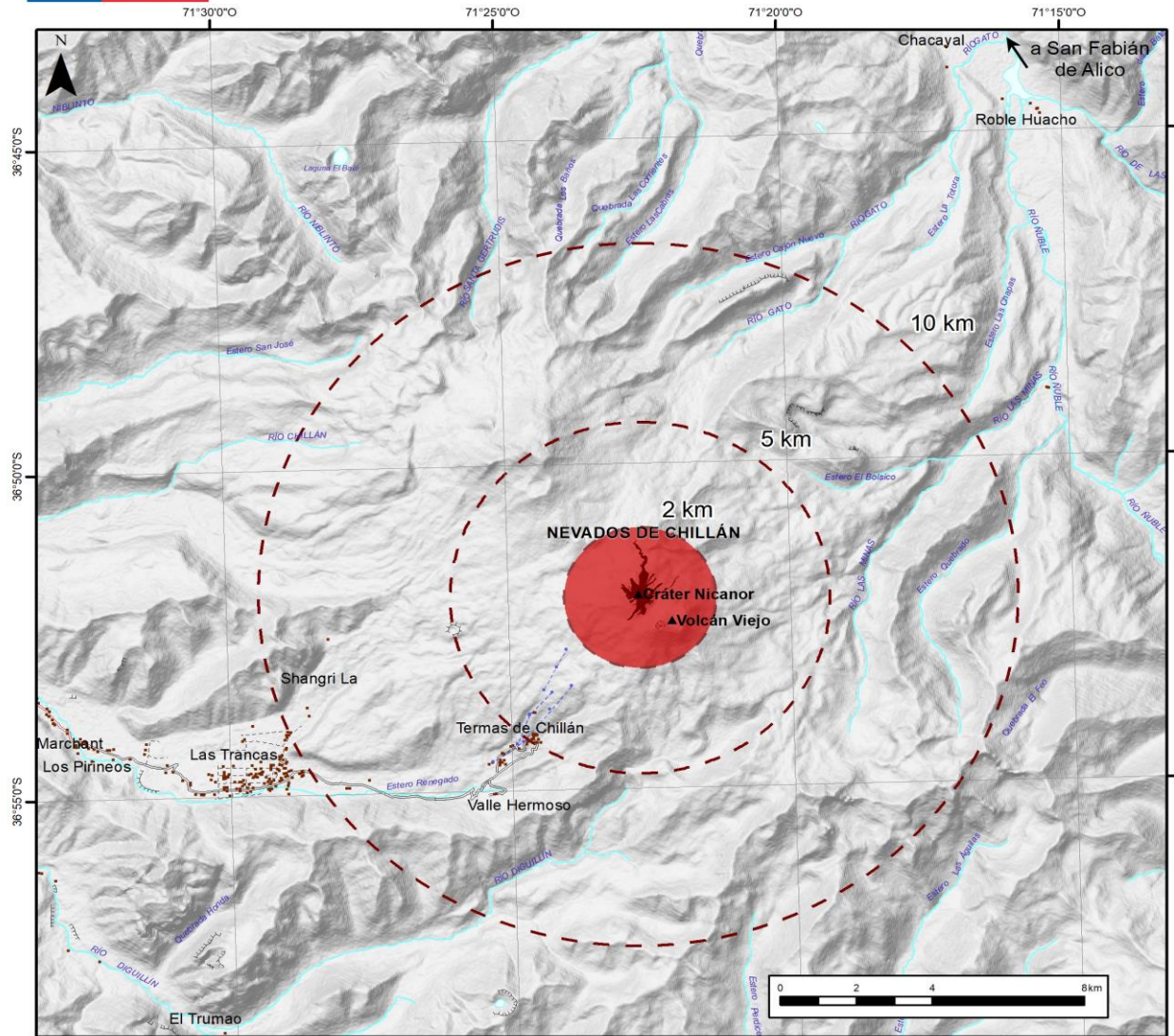
Red Nacional de Vigilancia Volcánica (RNVV)

Observatorio Volcanológico De los Andes del Sur (Ovdas)

-Ver **glosario** de palabras técnicas usadas en este reporte y significado de las **alertas** técnicas volcánicas en www.sernageomin.cl



Sernageomin - Red Nacional de Vigilancia Volcánica Mapa de Peligros Volcánicos Complejo volcánico Nevados de Chillán - Alerta Amarilla



Leyenda

Zonas susceptibles de ser afectada por procesos volcánicos proximales tales como lahares de bajo volumen y corrientes piroclásticas densas.

■ Escenario de mayor probabilidad

Zonas de acumulación de productos volcánicos de la actividad explosiva hasta la fecha.

■ Flujos y piroclastos proximales

--- Radios de distancia referenciales con respecto al cráter activo

-Ver **glosario** de palabras técnicas usadas en este reporte y significado de las **alertas** técnicas volcánicas en www.sernageomin.cl