

## Reporte Especial de Actividad Volcánica (REAV)

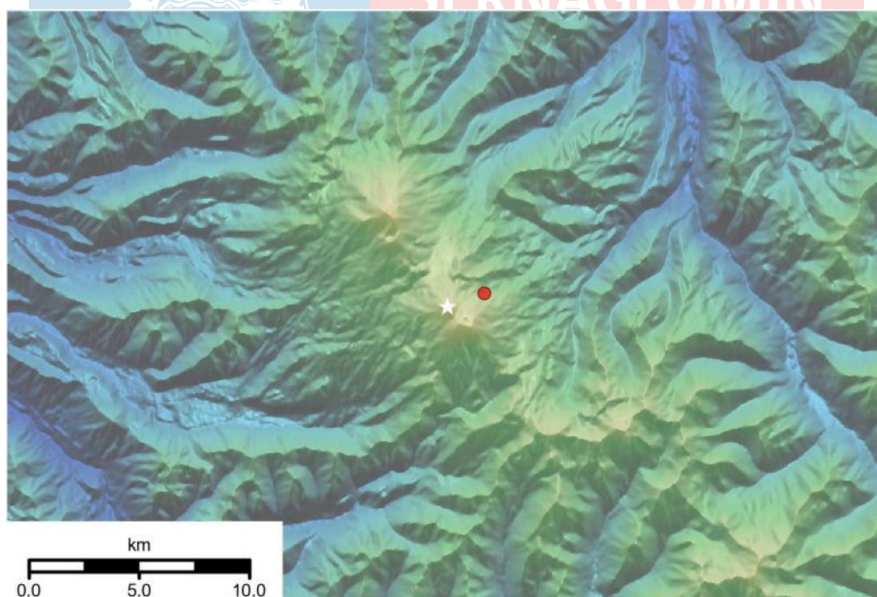
Región de Ñuble, C. V. Nevados de Chillán

30 de enero de 2020, 04:00 Hora local (Chile continental)

El **Servicio Nacional de Geología y Minería de Chile (Sernageomin)** da a conocer la siguiente información PRELIMINAR, obtenida a través de los equipos de monitoreo de la Red Nacional de Vigilancia Volcánica (RNVV), procesados y analizados en el Observatorio Volcanológico de los Andes del Sur (OVDAS):

Hoy, jueves 30 de enero, a las 03:12 hora local (06:12 UTC), las estaciones de monitoreo instaladas en las inmediaciones del **C. V. Nevados de Chillán** registraron un sismo volcano-tectónico (VT), asociado a fractura de material rígido al interior del edificio volcánico, 1,9 km al este del cráter Nicanor.

Las características del sismo son las siguientes:



TIEMPO DE ORIGEN:	03:12 hora local (06:12 UTC)
LATITUD:	36.870° S
LONGITUD:	71.357° O
PROFUNDIDAD:	2,6 km
Magnitud Local:	3.7

-Ver **glosario** de palabras técnicas usadas en este reporte y significado de las **alertas** técnicas volcánicas en [www.sernageomin.cl](http://www.sernageomin.cl)

**OBSERVACIONES:**

No se registró cambios en la actividad superficial asociables al evento sísmico descrito.  
Al momento de la emisión de este reporte, continúa la sismicidad, aunque de menor energía.

La alerta técnica volcánica se mantiene en:



**SERNAGEOMIN**  
Ministerio de Minería

**Servicio Nacional de Geología y Minería (Sernageomin)**  
Red Nacional de Vigilancia Volcánica (RNVV)  
Observatorio Volcanológico De los Andes del Sur (Ovdas)

**Gobierno de Chile**

Sernageomin realiza vigilancia en línea e informa de manera oportuna sobre eventuales cambios en la actividad volcánica del país.

-Ver **glosario** de palabras técnicas usadas en este reporte y significado de las **alertas** técnicas volcánicas en [www.sernageomin.cl](http://www.sernageomin.cl)