

## Reporte Especial de Actividad Volcánica (REAV)

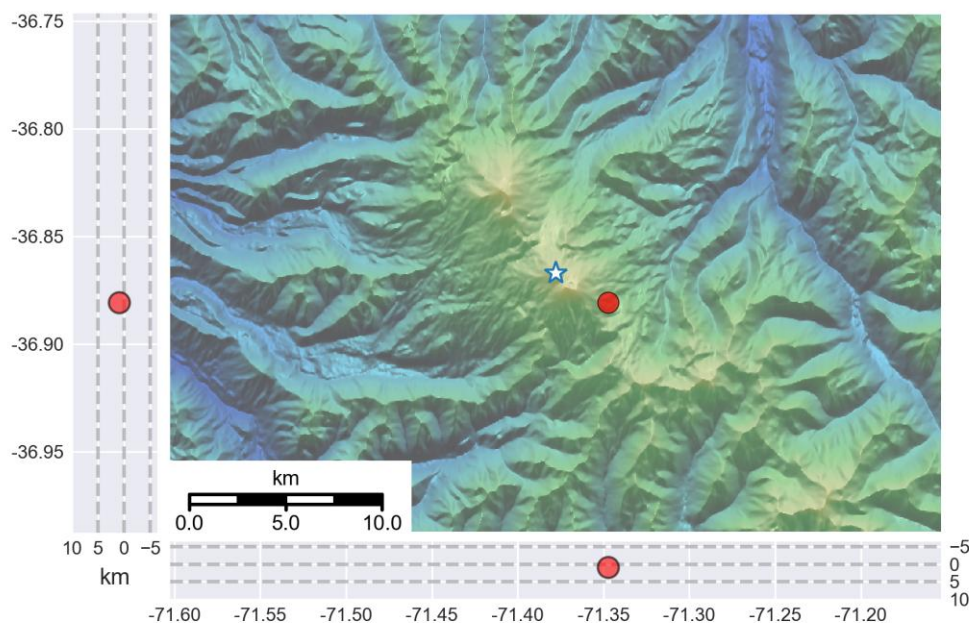
Región De Ñuble, C. V. Nevados de Chillan

22 de enero de 2020, 03:48 Hora local (Chile continental)

El **Servicio Nacional de Geología y Minería de Chile (Sernageomin)** da a conocer la siguiente información PRELIMINAR, obtenida a través de los equipos de monitoreo de la Red Nacional de Vigilancia Volcánica (RNVV), procesados y analizados en el Observatorio Volcanológico de los Andes del Sur (Ovdas):

Hoy miércoles 22 de enero a las 03:22 hora local (06:22 UTC), las estaciones de monitoreo instaladas en las inmediaciones del **C. V. Nevados de Chillan** registraron un sismo asociado al fracturamiento de roca (Volcano-Tectónico).

Las características del sismo luego de su análisis son las siguientes:



TIEMPO DE ORIGEN: 03:22 hora local (06:22 UTC)  
LATITUD: 36,880° S  
LONGITUD: 71,347° O  
PROFUNDIDAD: 3,9 km  
MAGNITUD LOCAL: 3,3 ( $M_L$ )

-Ver **glosario** de palabras técnicas usadas en este reporte y significado de las **alertas** técnicas volcánicas en [www.sernageomin.cl](http://www.sernageomin.cl)

**OBSERVACIONES:**

Posterior a la ocurrencia del sismo VT de mayor energía, dos sismos un VT ( $M_L = 1.4$ ) y un LP ( $DR = 7 \text{ cm}^2$ ) se generaron con menor energía, respectivamente. Este proceso involucró la presencia de material particulado en superficie e incandescencia de baja altura ( $< 100 \text{ m}$ ).

La alerta técnica volcánica se mantiene en:

**alerta técnica NARANJA**



Sernageomin realiza vigilancia en línea e informa de manera oportuna sobre eventuales cambios en la actividad volcánica del país.

**Servicio Nacional de Geología y Minería (Sernageomin)**  
Red Nacional de Vigilancia Volcánica (RNVV)  
Observatorio Volcanológico De los Andes del Sur (Ovdas)

-Ver **glosario** de palabras técnicas usadas en este reporte y significado de las **alertas** técnicas volcánicas en [www.sernageomin.cl](http://www.sernageomin.cl)