

Reporte Especial de Actividad Volcánica (REAV)

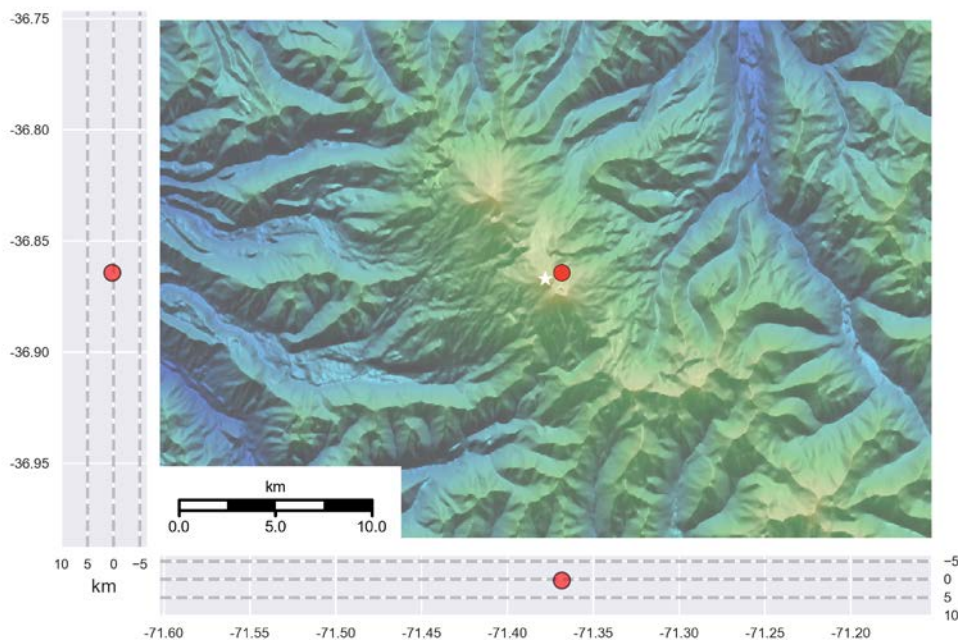
Región De Ñuble, C. V. Nevados de Chillan

19 de enero de 2020, 16:50 Hora local (Chile continental)

El **Servicio Nacional de Geología y Minería de Chile (Sernageomin)** da a conocer la siguiente información PRELIMINAR, obtenida a través de los equipos de monitoreo de la Red Nacional de Vigilancia Volcánica (RNVV), procesados y analizados en el Observatorio Volcanológico de los Andes del Sur (Ovdas):

Hoy domingo 19 de enero a las 16:32 hora local (19:32 UTC), las estaciones de monitoreo instaladas en las inmediaciones del **C. V. Nevados de Chillán** registraron un sismo asociado al fracturamiento de roca (Volcano-Tectónico).

Las características del sismo luego de su análisis son las siguientes:



TIEMPO DE ORIGEN:	16:32 hora local (19:32 UTC)
LATITUD:	36,864° S
LONGITUD:	71,368° O
PROFUNDIDAD:	3,3 km
MAGNITUD LOCAL:	3,6 (ML)

-Ver **glosario** de palabras técnicas usadas en este reporte y significado de las **alertas** técnicas volcánicas en www.sernageomin.cl

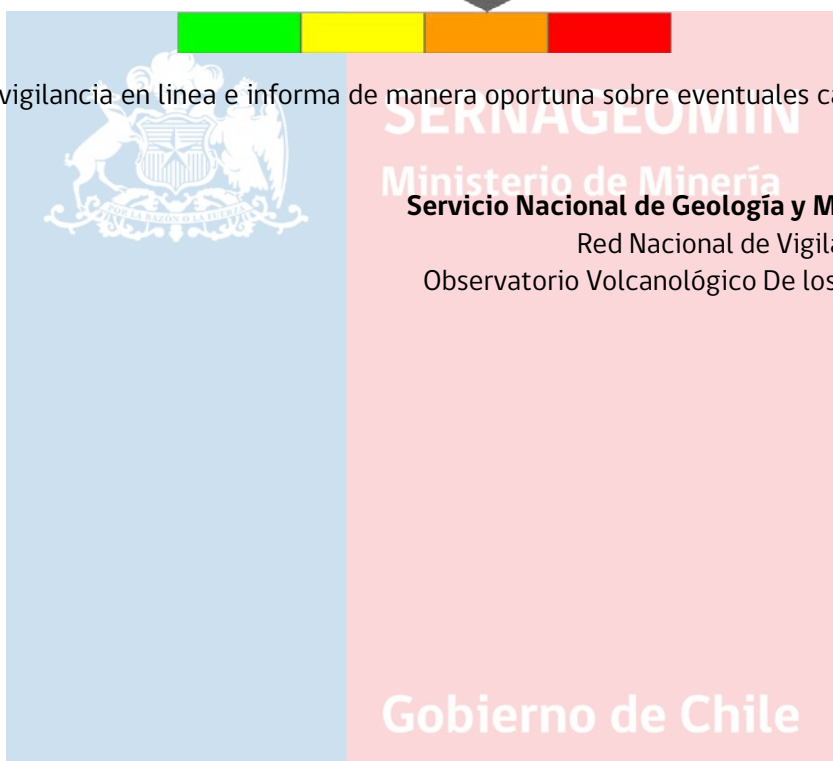
OBSERVACIONES:

Posterior a la ocurrencia del evento reportado no se han registrado nuevos sismos de este tipo, así tampoco se observan cambios en la actividad superficial del complejo volcánico.

La alerta técnica volcánica se mantiene en:

alerta técnica NARANJA

Sernageomin realiza vigilancia en línea e informa de manera oportuna sobre eventuales cambios en la actividad volcánica del país.



-Ver **glosario** de palabras técnicas usadas en este reporte y significado de las **alertas** técnicas volcánicas en www.sernageomin.cl