

Reporte Especial de Actividad Volcánica (REAV)

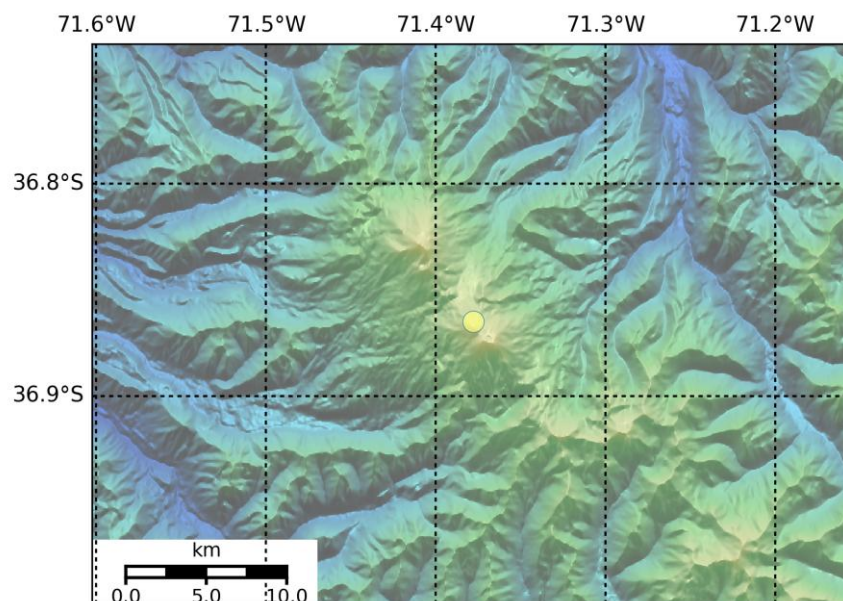
Región De Ñuble, C. V. Nevados de Chillan

14 de diciembre de 2019, 20:15 Hora local (Chile continental)

El **Servicio Nacional de Geología y Minería de Chile (Sernageomin)** da a conocer la siguiente información PRELIMINAR, obtenida a través de los equipos de monitoreo de la Red Nacional de Vigilancia Volcánica (RNVV), procesados y analizados en el Observatorio Volcanológico de los Andes del Sur (Ovdas):

Hoy sábado 14 de diciembre a las 19:56 hora local (22:56 UTC), las estaciones de monitoreo instaladas en las inmediaciones del **C. V. Nevados de Chillan** registraron una explosión asociada a una señal sísmica tipo LP.

Las características del sismo luego de su análisis son las siguientes:



TIEMPO DE ORIGEN:	19:56 hora local (22:56 UTC)
LATITUD:	36,863° S
LONGITUD:	71,382° O
PROFUNDIDAD:	0,6 km
DESPLAZAMIENTO REDUCIDO:	1351 (cm*cm)
SEÑAL ACÚSTICA:	13,6 Pascales (Pa) reducidos a 1 km

-Ver **glosario** de palabras técnicas usadas en este reporte y significado de las **alertas** técnicas volcánicas en www.sernageomin.cl

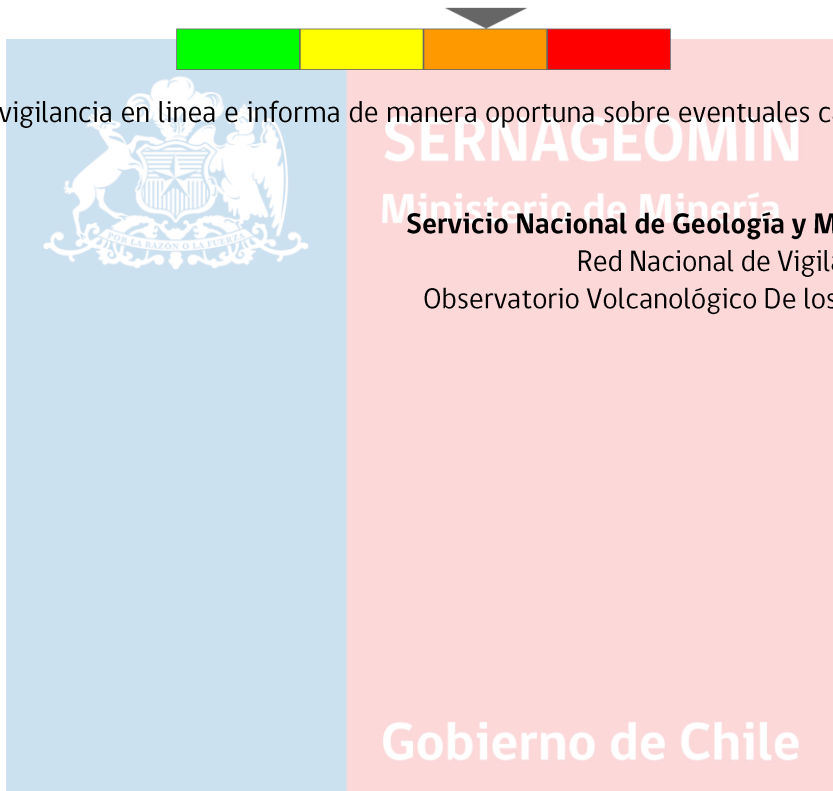
OBSERVACIONES:

Debido a las condiciones de nubosidad en la zona, no fue posible apreciar la dinámica de la columna en superficie.

La alerta técnica volcánica se mantiene en:

alerta técnica NARANJA

Sernageomin realiza vigilancia en línea e informa de manera oportuna sobre eventuales cambios en la actividad volcánica del país.



Servicio Nacional de Geología y Minería (Sernageomin)
Red Nacional de Vigilancia Volcánica (RNVV)
Observatorio Volcanológico De los Andes del Sur (Ovdas)

-Ver **glosario** de palabras técnicas usadas en este reporte y significado de las **alertas** técnicas volcánicas en www.sernageomin.cl