

## Reporte Especial de Actividad Volcánica (REAV)

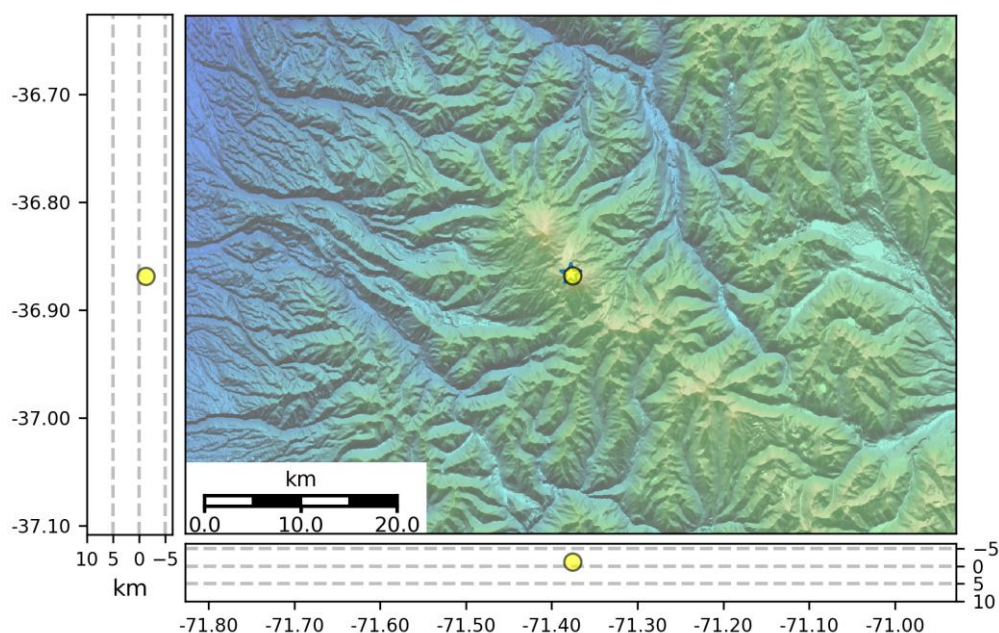
Región De Ñuble, C. V. Nevados de Chillan

13 de diciembre de 2019, 14:10 Hora local (Chile continental)

El **Servicio Nacional de Geología y Minería de Chile (Sernageomin)** da a conocer la siguiente información PRELIMINAR, obtenida a través de los equipos de monitoreo de la Red Nacional de Vigilancia Volcánica (RNVV), procesados y analizados en el Observatorio Volcanológico de los Andes del Sur (Ovdas):

Hoy viernes 13 de diciembre a las 13:57 hora local (16:57 UTC), las estaciones de monitoreo instaladas en las inmediaciones del **C. V. Nevados de Chillan** registraron una explosión asociada a una señal sísmica tipo LP.

Las características del sismo luego de su análisis son las siguientes:



TIEMPO DE ORIGEN:	13:57 hora local (16:57 UTC)
LATITUD:	36,861° S
LONGITUD:	71,382° O
PROFUNDIDAD:	0,6 km
DESPLAZAMIENTO REDUCIDO:	587 (cm*cm)
SEÑAL ACÚSTICA:	4,2 Pascales (Pa) reducidos a 1 km

-Ver **glosario** de palabras técnicas usadas en este reporte y significado de las **alertas** técnicas volcánicas en [www.sernageomin.cl](http://www.sernageomin.cl)

**OBSERVACIONES:**

Debido a las condiciones de nubosidad en la zona, no fue posible apreciar la dinámica de la columna en superficie.

La alerta técnica volcánica se mantiene en:

**alerta técnica NARANJA**

Sernageomin realiza vigilancia en línea e informa de manera oportuna sobre eventuales cambios en la actividad volcánica del país.



The graphic features a horizontal bar with four colored segments: green, yellow, orange, and red. Below this bar is a downward-pointing triangle. The background is split into a light blue left half and a light red right half. On the blue side is the coat of arms of Chile. On the red side, the text 'SERNAGEOMIN' is written in large white letters, with 'Ministerio de Minería' below it. Further down, the full name 'Servicio Nacional de Geología y Minería (Sernageomin)' is listed, followed by 'Red Nacional de Vigilancia Volcánica (RNVV)' and 'Observatorio Volcanológico De los Andes del Sur (Ovdas)'. At the bottom of the red section, 'Gobierno de Chile' is written in white.

-Ver **glosario** de palabras técnicas usadas en este reporte y significado de las **alertas** técnicas volcánicas en [www.sernageomin.cl](http://www.sernageomin.cl)