

Reporte Especial de Actividad Volcánica (REAV)

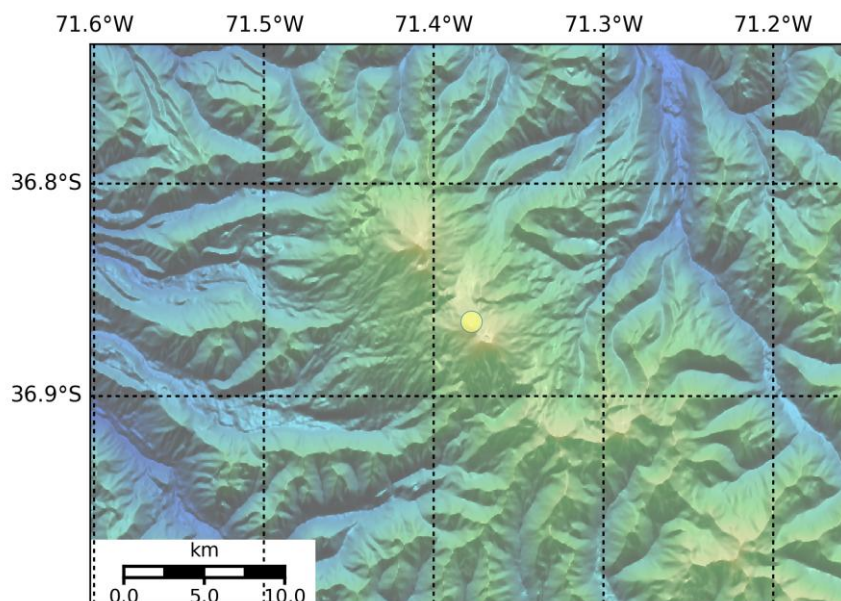
Región de Ñuble, C. V. Nevados de Chillán

11 de diciembre de 2019, 06:40 Hora local (Chile continental)

El **Servicio Nacional de Geología y Minería de Chile (Sernageomin)** da a conocer la siguiente información PRELIMINAR, obtenida a través de los equipos de monitoreo de la Red Nacional de Vigilancia Volcánica (RNVV), procesados y analizados en el Observatorio Volcanológico de los Andes del Sur (OVDAS):

Hoy, miércoles 11 de diciembre, a las 06:27 hora local (09:27 UTC), las estaciones de monitoreo instaladas en las inmediaciones del **C. V. Nevados de Chillán** registraron una explosión asociada a una señal sísmica tipo LP.

Las características del sismo (círculo amarillo en el mapa como referencia) son las siguientes:



| | |
|--------------------------|---------------------------------|
| TIEMPO DE ORIGEN: | 06:27 hora local (09:27 UTC) |
| LATITUD: | 36,869° S |
| LONGITUD: | 71,376° O |
| PROFUNDIDAD: | 1,1 km |
| DESPLAZAMIENTO REDUCIDO: | 842 cm ² |
| SEÑAL ACÚSTICA: | 3 Pascales (Pa) reducido a 1 km |

-Ver **glosario** de palabras técnicas usadas en este reporte y significado de las **alertas** técnicas volcánicas en www.sernageomin.cl

OBSERVACIONES:

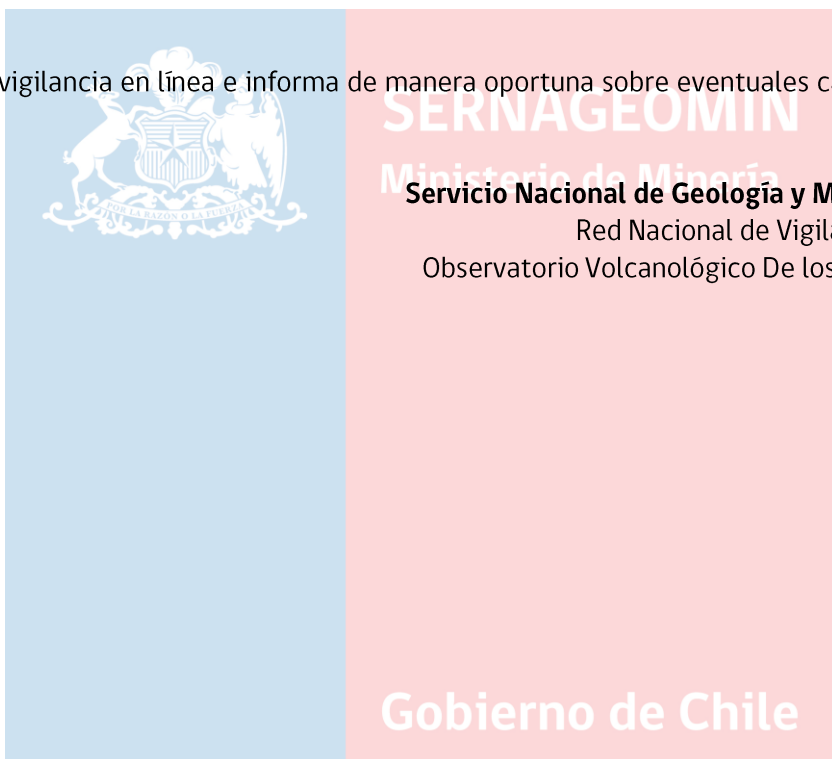
La explosión fue acompañada por una columna de material particulado que alcanzó un estimado de 1100 metros sobre los cráteres activos y una propagación en dirección sureste (SE).

La alerta técnica volcánica se mantiene en:

alerta técnica NARANJA



Sernageomin realiza vigilancia en línea e informa de manera oportuna sobre eventuales cambios en la actividad volcánica del país.



-Ver **glosario** de palabras técnicas usadas en este reporte y significado de las **alertas** técnicas volcánicas en www.sernageomin.cl