

## Reporte Especial de Actividad Volcánica (REAV)

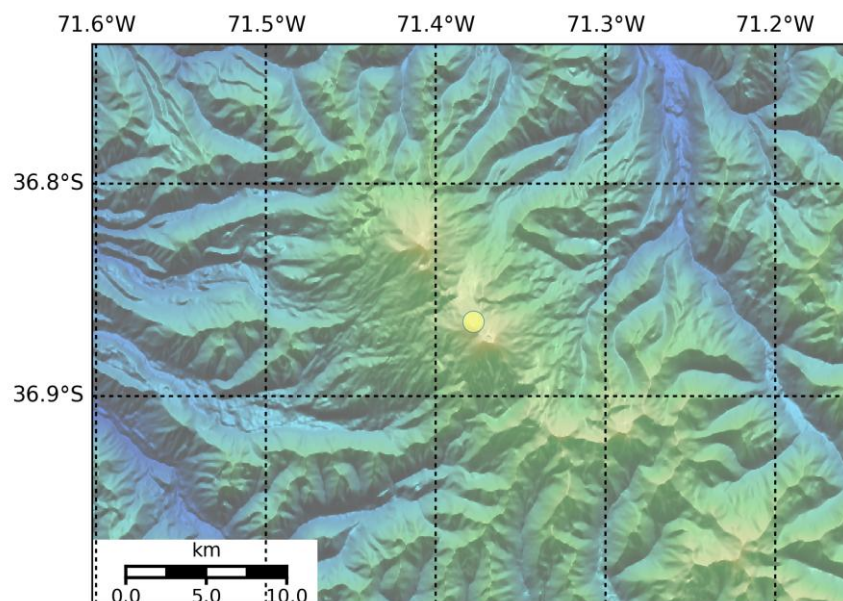
Región de Ñuble, C. V. Nevados de Chillán

11 de diciembre de 2019, 02:10 Hora local (Chile continental)

El **Servicio Nacional de Geología y Minería de Chile (Sernageomin)** da a conocer la siguiente información PRELIMINAR, obtenida a través de los equipos de monitoreo de la Red Nacional de Vigilancia Volcánica (RNVV), procesados y analizados en el Observatorio Volcanológico de los Andes del Sur (OVDAS):

Hoy, miércoles 11 de diciembre, a las 01:50 hora local (04:50 UTC), las estaciones de monitoreo instaladas en las inmediaciones del **C. V. Nevados de Chillán** registraron una explosión asociada a una señal sísmica tipo LP.

Las características del sismo (círculo amarillo en el mapa como referencia) son las siguientes:



TIEMPO DE ORIGEN:	01:50 hora local (04:50 UTC)
LATITUD:	36,869° S
LONGITUD:	71,376° O
PROFUNDIDAD:	1,7 km
DESPLAZAMIENTO REDUCIDO:	718 cm <sup>2</sup>
SEÑAL ACÚSTICA:	8 Pascales (Pa) reducido a 1 km

-Ver **glosario** de palabras técnicas usadas en este reporte y significado de las **alertas** técnicas volcánicas en [www.sernageomin.cl](http://www.sernageomin.cl)

**OBSERVACIONES:**

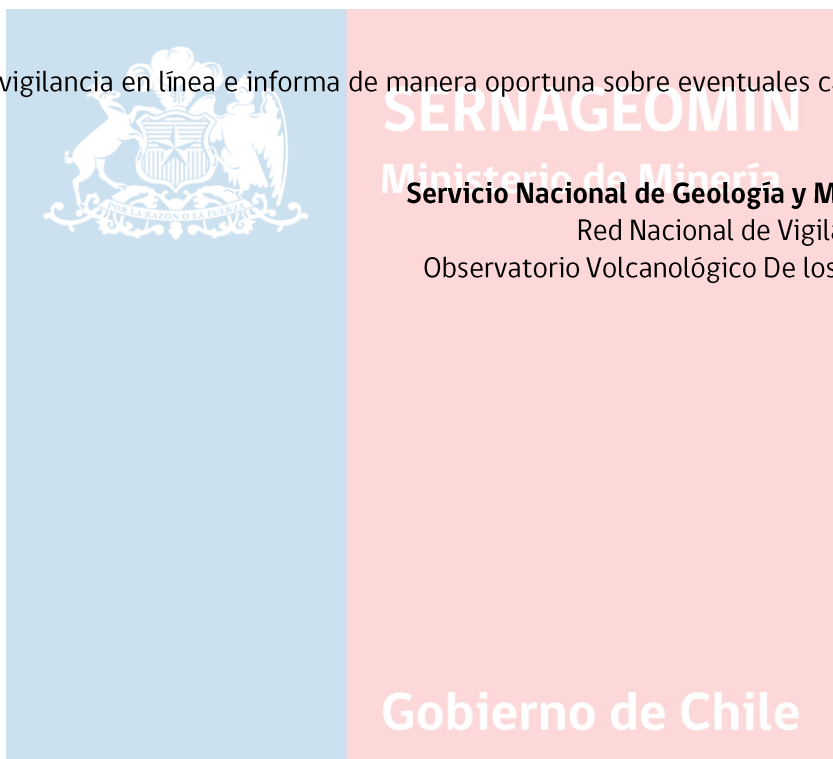
La explosión observada desde las cámaras de monitoreo, mostró una incandescencia cercana a los 200 metros de altura sobre los cráteres activos.

La alerta técnica volcánica se mantiene en:

**alerta técnica NARANJA**



Sernageomin realiza vigilancia en línea e informa de manera oportuna sobre eventuales cambios en la actividad volcánica del país.



-Ver **glosario** de palabras técnicas usadas en este reporte y significado de las **alertas** técnicas volcánicas en [www.sernageomin.cl](http://www.sernageomin.cl)