

Reporte Especial de Actividad Volcánica (REAV)

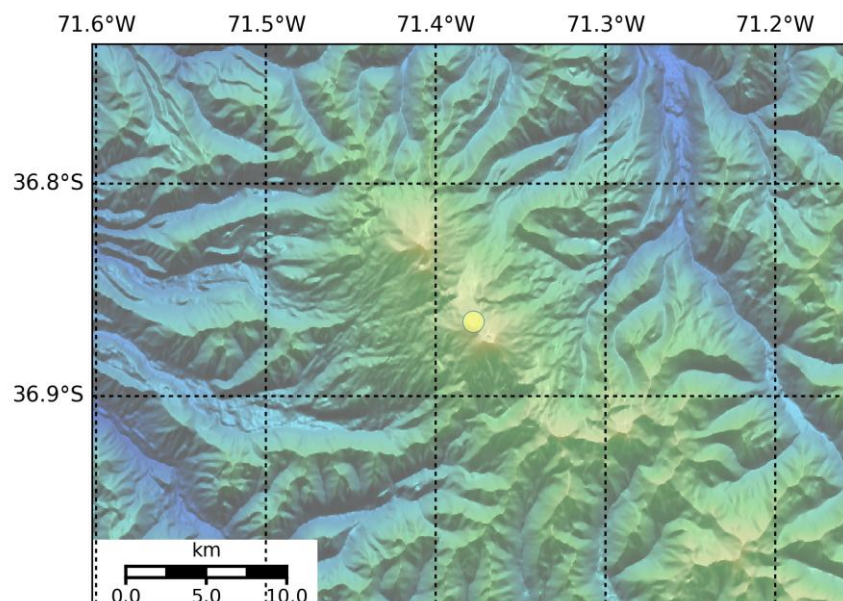
Región de Ñuble, C. V. Nevados de Chillán

10 de diciembre de 2019, 11:59 Hora local (Chile continental)

El **Servicio Nacional de Geología y Minería de Chile (Sernageomin)** da a conocer la siguiente información PRELIMINAR, obtenida a través de los equipos de monitoreo de la Red Nacional de Vigilancia Volcánica (RNVV), procesados y analizados en el Observatorio Volcanológico de los Andes del Sur (OVDAS):

Hoy, martes 10 de diciembre, a las 11:59 hora local (14:59 UTC), las estaciones de monitoreo instaladas en las inmediaciones del **C. V. Nevados de Chillán** registraron una explosión asociada a una señal sísmica tipo LP.

Las características del sismo (círculo amarillo en el mapa como referencia) son las siguientes:



TIEMPO DE ORIGEN:	11:59 hora local (14:59 UTC)
LATITUD:	36,869° S
LONGITUD:	71,376° O
PROFUNDIDAD:	2,4 km
DESPLAZAMIENTO REDUCIDO:	960 cm ²
SEÑAL ACÚSTICA:	24 Pascales (Pa) reducido a 1 km

-Ver **glosario** de palabras técnicas usadas en este reporte y significado de las **alertas** técnicas volcánicas en www.sernageomin.cl

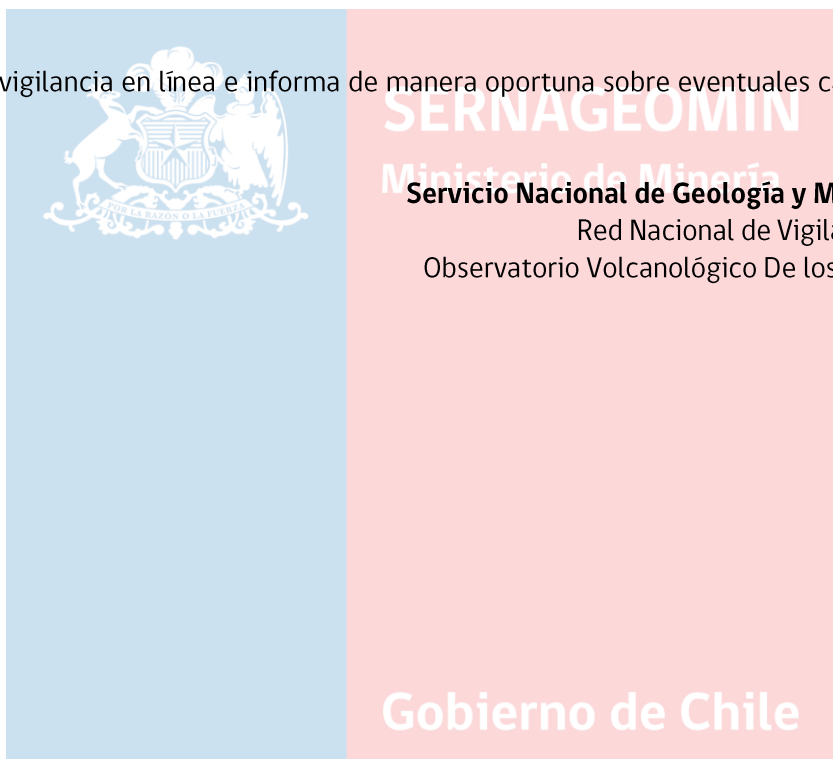
OBSERVACIONES:

La explosión fue acompañada por una columna de material particulado que alcanzo un estimado de 1200 metros sobre los cráteres activos y una propagación en dirección sur-sureste (SSE).

La alerta técnica volcánica se mantiene en:



Sernageomin realiza vigilancia en línea e informa de manera oportuna sobre eventuales cambios en la actividad volcánica del país.



Servicio Nacional de Geología y Minería (Sernageomin)
Red Nacional de Vigilancia Volcánica (RNVV)
Observatorio Volcanológico De los Andes del Sur (Ovdas)

-Ver **glosario** de palabras técnicas usadas en este reporte y significado de las **alertas** técnicas volcánicas en www.sernageomin.cl