

## Reporte Especial de Actividad Volcánica (REAV)

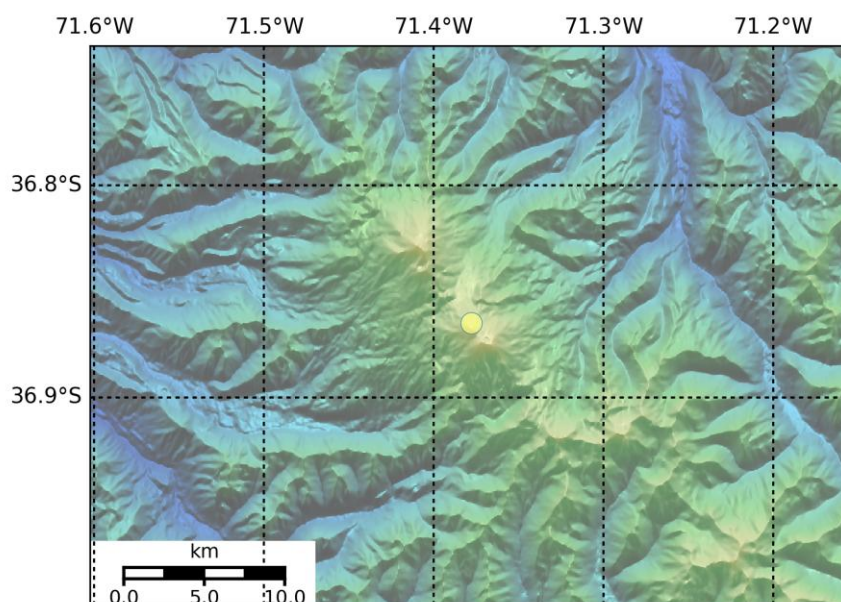
Región de Ñuble, C. V. Nevados de Chillán

8 de diciembre de 2019, 22:35 Hora local (Chile continental)

El **Servicio Nacional de Geología y Minería de Chile (Sernageomin)** da a conocer la siguiente información PRELIMINAR, obtenida a través de los equipos de monitoreo de la Red Nacional de Vigilancia Volcánica (RNVV), procesados y analizados en el Observatorio Volcanológico de los Andes del Sur (OVDAS):

Hoy, domingo 8 de diciembre, a las 22:21 hora local (01:21 UTC del 9 de diciembre), las estaciones de monitoreo instaladas en las inmediaciones del **C. V. Nevados de Chillán** registraron una explosión asociada a una señal sísmica tipo LP.

Las características del sismo (círculo amarillo en el mapa como referencia) son las siguientes:



TIEMPO DE ORIGEN:	22:21 hora local (01:21 UTC del 9 de diciembre)
LATITUD:	36,866° S
LONGITUD:	71,381° O
PROFUNDIDAD:	0,3 km
DESPLAZAMIENTO REDUCIDO:	1360 cm <sup>2</sup>
SEÑAL ACÚSTICA:	17,5 Pascales (Pa) reducido a 1 km

-Ver **glosario** de palabras técnicas usadas en este reporte y significado de las **alertas** técnicas volcánicas en [www.sernageomin.cl](http://www.sernageomin.cl)

**OBSERVACIONES:**

La alerta técnica volcánica se mantiene en:

**alerta técnica NARANJA**



Sernageomin realiza vigilancia en línea e informa de manera oportuna sobre eventuales cambios en la actividad volcánica del país.



-Ver **glosario** de palabras técnicas usadas en este reporte y significado de las **alertas** técnicas volcánicas en [www.sernageomin.cl](http://www.sernageomin.cl)