

## Reporte Especial de Actividad Volcánica (REAV)

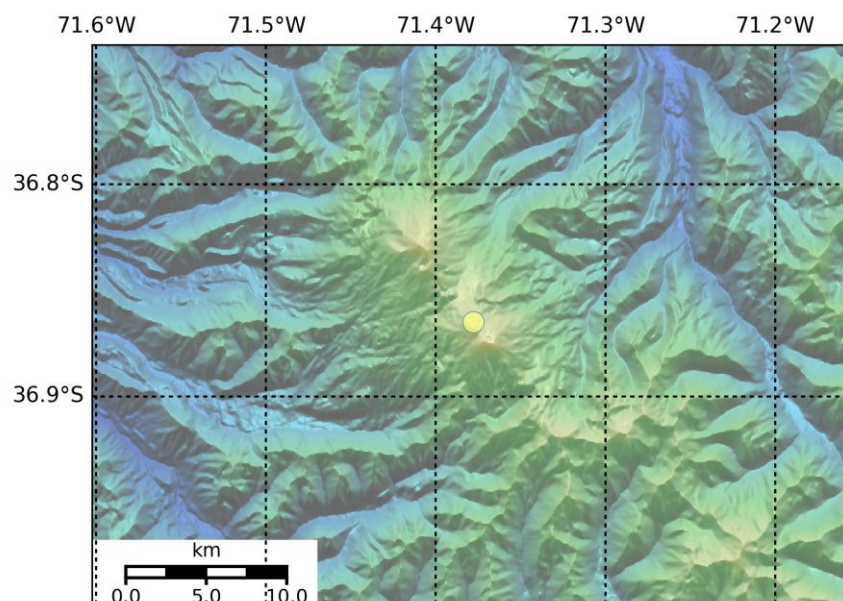
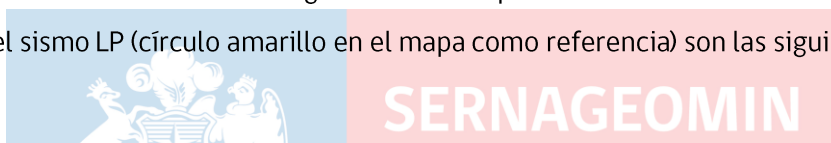
Región de Ñuble, C. V. Nevados de Chillán

6 de diciembre de 2019, 07:30 Hora local (Chile continental)

El **Servicio Nacional de Geología y Minería de Chile (Sernageomin)** da a conocer la siguiente información PRELIMINAR, obtenida a través de los equipos de monitoreo de la Red Nacional de Vigilancia Volcánica (RNVV), procesados y analizados en el Observatorio Volcanológico de los Andes del Sur (OVDAS):

Hoy, viernes 6 de diciembre, a las 06:38 hora local (09:38 UTC), las estaciones de monitoreo instaladas en las inmediaciones del **C. V. Nevados de Chillán** registraron una explosión asociada a una señal sísmica tipo LP.

Las características del sismo LP (círculo amarillo en el mapa como referencia) son las siguientes:



TIEMPO DE ORIGEN:	06:38 hora local (09:38 UTC)
LATITUD:	36,866° S
LONGITUD:	71,373° O
PROFUNDIDAD:	3,3 km
DESPLAZAMIENTO REDUCIDO:	565 cm <sup>2</sup>
SEÑAL ACÚSTICA:	1,4 Pascales (Pa) reducido a 1 km


-Ver **glosario** de palabras técnicas usadas en este reporte y significado de las **alertas** técnicas volcánicas en [www.sernageomin.cl](http://www.sernageomin.cl)

**OBSERVACIONES:**

A las 06:50 hora local (09:50 UTC) se registró una segunda explosión sobre 500 cm<sup>2</sup>, caracterizada por:

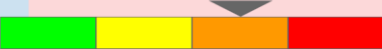
TIEMPO DE ORIGEN: 06:50 hora local (09:50 UTC)  
LATITUD: 36,877° S  
LONGITUD: 71,379° O  
PROFUNDIDAD: 0,8 km  
DESPLAZAMIENTO REDUCIDO: 525 cm<sup>2</sup>  
SEÑAL ACÚSTICA: 1,3 Pascales (Pa) reducido a 1 km

**Las emisiones de gases y material particulado asociadas a con las explosiones alcanzaron alturas máximas y similares de 0,5 km aproximadamente.**



**SERNAGEOMIN**  
Ministerio de Minería

**alerta técnica NARANJA**



**Servicio Nacional de Geología y Minería (Sernageomin)**  
Red Nacional de Vigilancia Volcánica (RNVV)  
Observatorio Volcanológico De los Andes del Sur (Ovdas)

**Gobierno de Chile**

La alerta técnica volcánica se mantiene en:

Sernageomin realiza vigilancia en línea e informa de manera oportuna sobre eventuales cambios en la actividad volcánica del país.

-Ver **glosario** de palabras técnicas usadas en este reporte y significado de las **alertas** técnicas volcánicas en [www.sernageomin.cl](http://www.sernageomin.cl)