

## Reporte Especial de Actividad Volcánica (REAV)

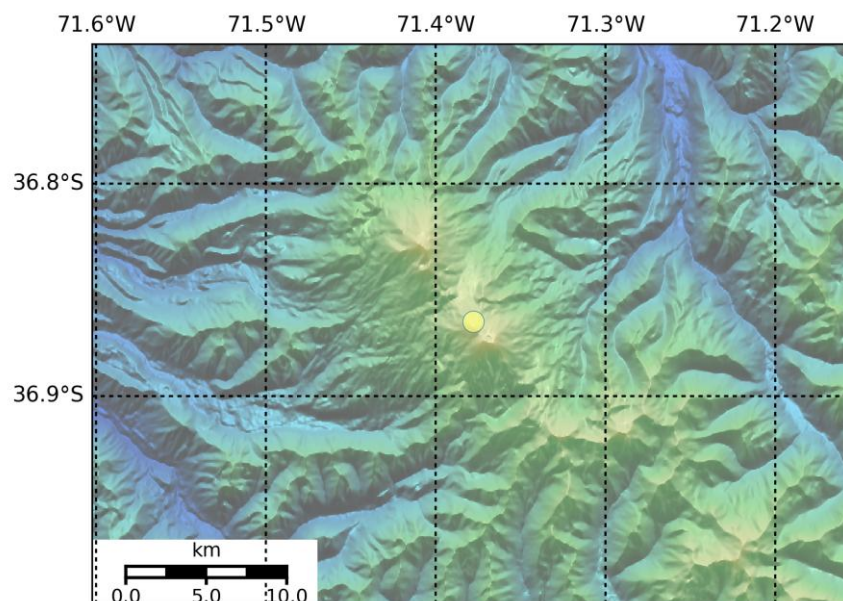
Región de Ñuble, C. V. Nevados de Chillán

4 de diciembre de 2019, 02:35 Hora local (Chile continental)

El **Servicio Nacional de Geología y Minería de Chile (Sernageomin)** da a conocer la siguiente información PRELIMINAR, obtenida a través de los equipos de monitoreo de la Red Nacional de Vigilancia Volcánica (RNVV), procesados y analizados en el Observatorio Volcanológico de los Andes del Sur (OVDAS):

Hoy miércoles 4 de diciembre, a las 02:02 y 02:18 hora local (05:02 y 05:18 UTC), las estaciones de monitoreo instaladas en las inmediaciones del **C. V. Nevados de Chillán** registraron dos explosiones asociada a una señal sísmica tipo LP en ambas.

Las características de los sismos LP (círculo amarillo en el mapa como referencia) son las siguientes:



TIEMPO DE ORIGEN:	02:02 hora local (05:02 UTC)
LATITUD:	36.868° S
LONGITUD:	71.367° O
PROFUNDIDAD:	2,0 km

-Ver **glosario** de palabras técnicas usadas en este reporte y significado de las **alertas** técnicas volcánicas en [www.sernageomin.cl](http://www.sernageomin.cl)

DESPLAZAMIENTO REDUCIDO: 579 cm<sup>2</sup>  
SEÑAL ACÚSTICA: 1,6 Pascal (Pa) reducido a 1 km

TIEMPO DE ORIGEN: 02:18 hora local (05:18 UTC)  
DESPLAZAMIENTO REDUCIDO: 562 cm<sup>2</sup>  
SEÑAL ACÚSTICA: 0,9 Pascal (Pa) reducido a 1 km

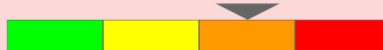
**OBSERVACIONES:**

La columna de gases asociada a las explosiones, no superaron los 200 metros de altura.

La alerta técnica volcánica se mantiene en:



**SERNAGEOMIN**  
**alerta técnica NARANJA**



Sernageomin realiza vigilancia en línea e informa de manera oportuna sobre eventuales cambios en la actividad volcánica del país.

**Servicio Nacional de Geología y Minería (Sernageomin)**  
Red Nacional de Vigilancia Volcánica (RNVV)  
Observatorio Volcanológico De los Andes del Sur (Ovdas)

**Gobierno de Chile**

-Ver **glosario** de palabras técnicas usadas en este reporte y significado de las **alertas** técnicas volcánicas en [www.sernageomin.cl](http://www.sernageomin.cl)