

## Reporte Especial de Actividad Volcánica (REAV)

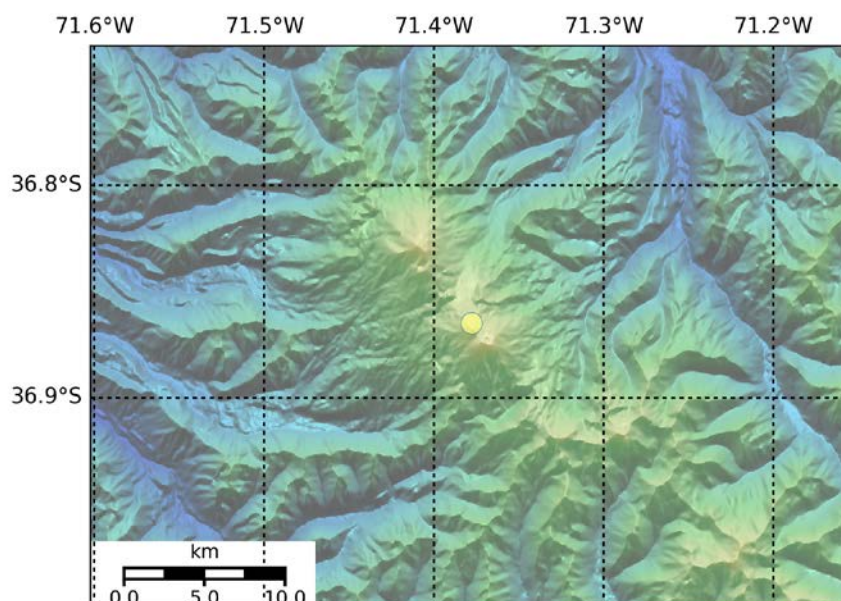
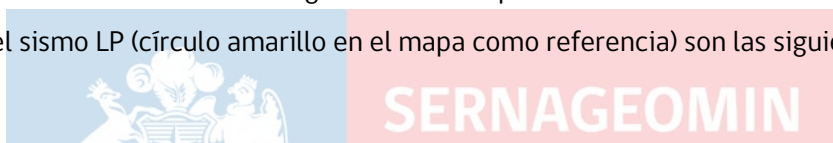
Región de Ñuble, C. V. Nevados de Chillán

3 de diciembre de 2019, 13:30 Hora local (Chile continental)

El **Servicio Nacional de Geología y Minería de Chile (Sernageomin)** da a conocer la siguiente información PRELIMINAR, obtenida a través de los equipos de monitoreo de la Red Nacional de Vigilancia Volcánica (RNVV), procesados y analizados en el Observatorio Volcanológico de los Andes del Sur (OVDAS):

Hoy martes 3 de diciembre, a las 12:55 hora local (15:55 UTC), las estaciones de monitoreo instaladas en las inmediaciones del **C. V. Nevados de Chillán** registraron una explosión asociada a una señal sísmica tipo LP.

Las características del sismo LP (círculo amarillo en el mapa como referencia) son las siguientes:



TIEMPO DE ORIGEN:	12:55 hora local (15:55 UTC)
LATITUD:	36.855 ° S
LONGITUD:	71.373° O
PROFUNDIDAD:	0.7 km
DESPLAZAMIENTO REDUCIDO:	501 cm <sup>2</sup>
SEÑAL ACÚSTICA:	2,1 Pascales (Pa) reducido a 1 km

-Ver **glosario** de palabras técnicas usadas en este reporte y significado de las **alertas** técnicas volcánicas en [www.sernageomin.cl](http://www.sernageomin.cl)

**OBSERVACIONES:**

**La columna de gases asociada a con la explosión, tuvo una altura de 1 Km aproximadamente.**

La alerta técnica volcánica se mantiene en:



Sernageomin realiza vigilancia en línea e informa de manera oportuna sobre eventuales cambios en la actividad volcánica del país.



-Ver **glosario** de palabras técnicas usadas en este reporte y significado de las **alertas** técnicas volcánicas en [www.sernageomin.cl](http://www.sernageomin.cl)