

Reporte Especial de Actividad Volcánica (REAV)

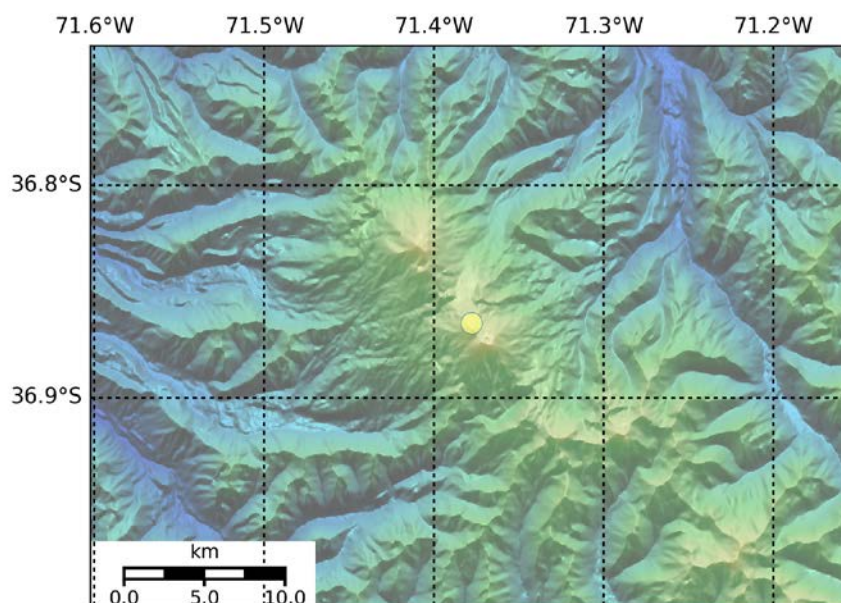
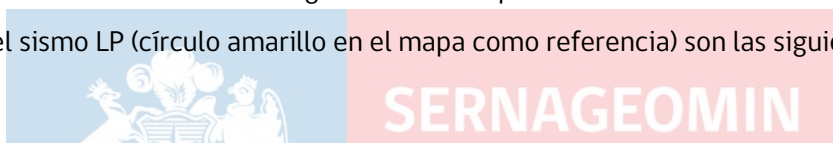
Región de Ñuble, C. V. Nevados de Chillán

1 de diciembre de 2019, 07:45 Hora local (Chile continental)

El **Servicio Nacional de Geología y Minería de Chile (Sernageomin)** da a conocer la siguiente información PRELIMINAR, obtenida a través de los equipos de monitoreo de la Red Nacional de Vigilancia Volcánica (RNVV), procesados y analizados en el Observatorio Volcanológico de los Andes del Sur (OVDAS):

Hoy domingo 1 de diciembre, a las 07:26 hora local (10:26 UTC), las estaciones de monitoreo instaladas en las inmediaciones del **C. V. Nevados de Chillán** registraron una explosión asociada a una señal sísmica tipo LP.

Las características del sismo LP (círculo amarillo en el mapa como referencia) son las siguientes:



TIEMPO DE ORIGEN:	07:26 hora local (10:26 UTC)
LATITUD:	36,845 ° S
LONGITUD:	71,384° O
PROFUNDIDAD:	3.8 km
DESPLAZAMIENTO REDUCIDO:	577 cm ²
SEÑAL ACÚSTICA:	1,6 Pascales (Pa) reducido a 1 km

-Ver **glosario** de palabras técnicas usadas en este reporte y significado de las **alertas** técnicas volcánicas en www.sernageomin.cl

OBSERVACIONES:

La columna de gases asociada a con la explosión, tuvo una altura de 0,6 Km aproximadamente.

La alerta técnica volcánica se mantiene en:

alerta técnica NARANJA



Sernageomin realiza vigilancia en línea e informa de manera oportuna sobre eventuales cambios en la actividad volcánica del país.



-Ver **glosario** de palabras técnicas usadas en este reporte y significado de las **alertas** técnicas volcánicas en www.sernageomin.cl