

Reporte Especial de Actividad Volcánica (REAV)

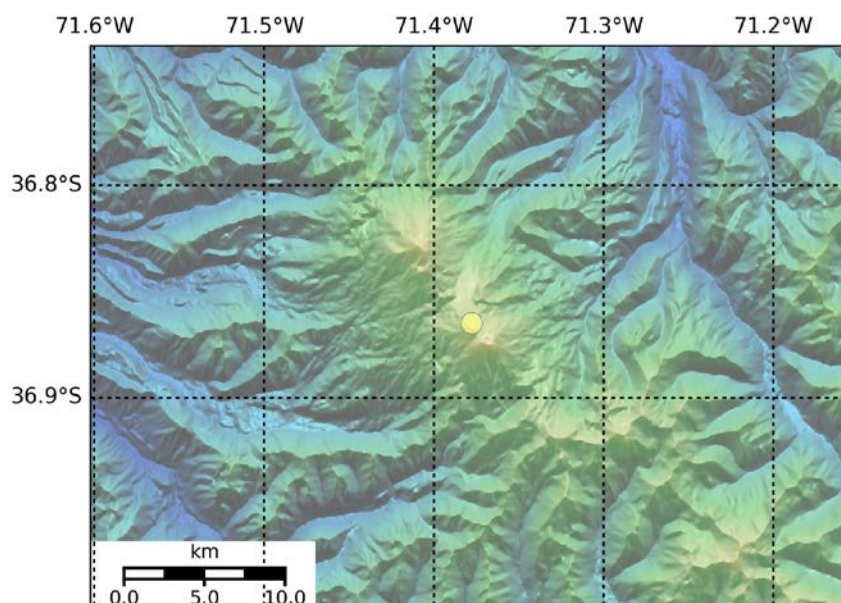
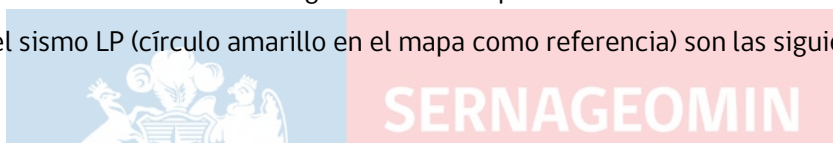
Región de Ñuble, C. V. Nevados de Chillán

27 de noviembre de 2019, 06:20 Hora local (Chile continental)

El **Servicio Nacional de Geología y Minería de Chile (Sernageomin)** da a conocer la siguiente información PRELIMINAR, obtenida a través de los equipos de monitoreo de la Red Nacional de Vigilancia Volcánica (RNVV), procesados y analizados en el Observatorio Volcanológico de los Andes del Sur (OVDAS):

Hoy miércoles 27 de noviembre, a las 06:00 hora local (09:00 UTC), las estaciones de monitoreo instaladas en las inmediaciones del **C. V. Nevados de Chillán** registraron una explosión asociada a una señal sísmica tipo LP.

Las características del sismo LP (círculo amarillo en el mapa como referencia) son las siguientes:



| | |
|--------------------------|------------------------------------|
| TIEMPO DE ORIGEN: | 06:00 hora local (09:00 UTC) |
| LATITUD: | 36,864 ° S |
| LONGITUD: | 71,381° O |
| PROFUNDIDAD: | 0,3 km |
| DESPLAZAMIENTO REDUCIDO: | 529 cm ² |
| SEÑAL ACÚSTICA: | 19,9 Pascales (Pa) reducido a 1 km |

-Ver **glosario** de palabras técnicas usadas en este reporte y significado de las **alertas** técnicas volcánicas en www.sernageomin.cl

OBSERVACIONES:

La columna de gases asociada a con la explosión, tuvo una altura de 1,3 Km aproximadamente.

La alerta técnica volcánica se mantiene en:



Sernageomin realiza vigilancia en línea e informa de manera oportuna sobre eventuales cambios en la actividad volcánica del país.



-Ver **glosario** de palabras técnicas usadas en este reporte y significado de las **alertas** técnicas volcánicas en www.sernageomin.cl