

## Reporte Especial de Actividad Volcánica (REAV)

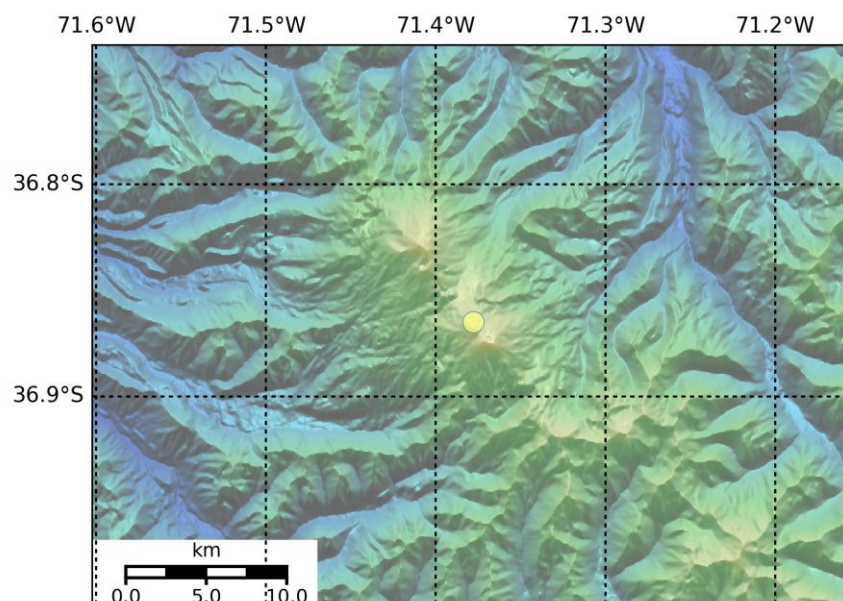
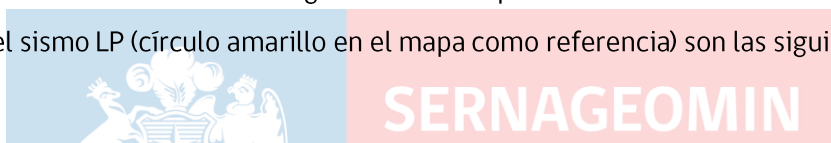
Región de Ñuble, C. V. Nevados de Chillán

26 de noviembre de 2019, 11:00 Hora local (Chile continental)

El **Servicio Nacional de Geología y Minería de Chile (Sernageomin)** da a conocer la siguiente información PRELIMINAR, obtenida a través de los equipos de monitoreo de la Red Nacional de Vigilancia Volcánica (RNVV), procesados y analizados en el Observatorio Volcanológico de los Andes del Sur (OVDAS):

Hoy martes 26 de noviembre, a las 10:42 hora local (13:42 UTC), las estaciones de monitoreo instaladas en las inmediaciones del **C. V. Nevados de Chillán** registraron una explosión asociada a una señal sísmica tipo LP.

Las características del sismo LP (círculo amarillo en el mapa como referencia) son las siguientes:



|                          |                                    |
|--------------------------|------------------------------------|
| TIEMPO DE ORIGEN:        | 10:42 hora local (13:42 UTC)       |
| LATITUD:                 | 36,865 ° S                         |
| LONGITUD:                | 71,377° O                          |
| PROFUNDIDAD:             | 0,6 km                             |
| DESPLAZAMIENTO REDUCIDO: | 807 cm <sup>2</sup>                |
| SEÑAL ACÚSTICA:          | 11,2 Pascales (Pa) reducido a 1 km |

-Ver **glosario** de palabras técnicas usadas en este reporte y significado de las **alertas** técnicas volcánicas en [www.sernageomin.cl](http://www.sernageomin.cl)

**OBSERVACIONES:**

**La columna de gases asociada a con la explosión, tuvo una altura de 1000 m aproximadamente.**

La alerta técnica volcánica se mantiene en:



Sernageomin realiza vigilancia en línea e informa de manera oportuna sobre eventuales cambios en la actividad volcánica del país.



**Servicio Nacional de Geología y Minería (Sernageomin)**  
Red Nacional de Vigilancia Volcánica (RNVV)  
Observatorio Volcanológico De los Andes del Sur (Ovdas)

**Gobierno de Chile**

-Ver **glosario** de palabras técnicas usadas en este reporte y significado de las **alertas** técnicas volcánicas en [www.sernageomin.cl](http://www.sernageomin.cl)