

Reporte Especial de Actividad Volcánica (REAV)

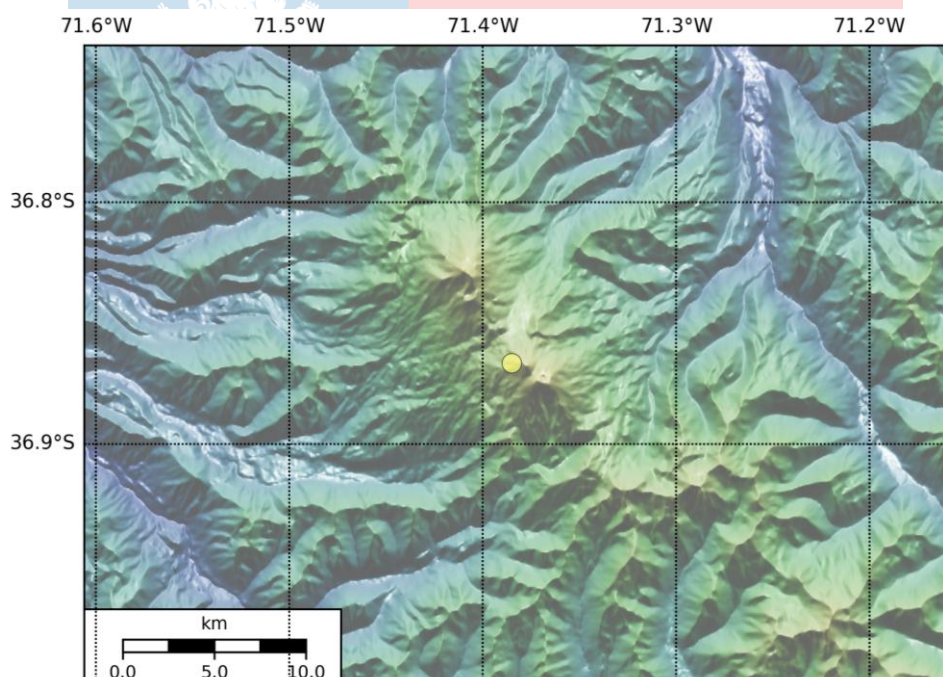
Región de Ñuble, C. V. Nevados de Chillán

18 de noviembre de 2019, 19:45 Hora local (Chile continental)

El **Servicio Nacional de Geología y Minería de Chile (Sernageomin)** da a conocer la siguiente información PRELIMINAR, obtenida a través de los equipos de monitoreo de la Red Nacional de Vigilancia Volcánica (RNVV), procesados y analizados en el Observatorio Volcanológico de los Andes del Sur (OVDAS):

Hoy lunes 18 de noviembre, a las 19:17 hora local (22:17 UTC), las estaciones de monitoreo instaladas en las inmediaciones del **C. V. Nevados de Chillán** registraron una explosión asociada a una señal sísmica tipo LP.

Las características del sismo LP (círculo amarillo en el mapa) son las siguientes:



TIEMPO DE ORIGEN:	19:17 hora local (22:17 UTC)
LATITUD:	36,863 ° S
LONGITUD:	71,376° O
PROFUNDIDAD:	1,2 km
DESPLAZAMIENTO REDUCIDO:	567 cm ²
SEÑAL ACÚSTICA:	7,8 Pascales (Pa) reducido a 1 km

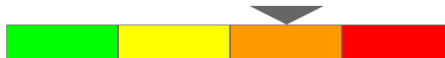
-Ver **glosario** de palabras técnicas usadas en este reporte y significado de las **alertas** técnicas volcánicas en www.sernageomin.cl

OBSERVACIONES:

La columna de gases asociada a con la explosión, tuvo una altura de 560 m aproximadamente.

La alerta técnica volcánica se mantiene en:

Nivel de alerta NARANJA



Sernageomin realiza vigilancia en línea e informa de manera oportuna sobre eventuales cambios en la actividad volcánica del país.



-Ver **glosario** de palabras técnicas usadas en este reporte y significado de las **alertas** técnicas volcánicas en www.sernageomin.cl