

## Reporte Especial de Actividad Volcánica (REAV)

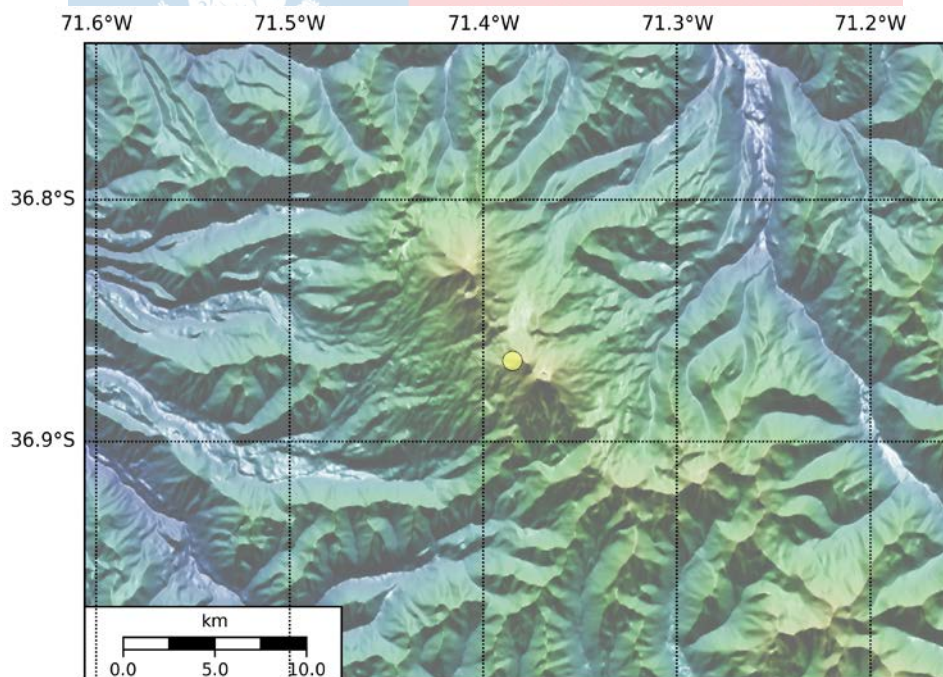
Región de Ñuble, C. V. Nevados de Chillán

29 de octubre de 2019, 17:30 Hora local (Chile continental)

El **Servicio Nacional de Geología y Minería de Chile (Sernageomin)** da a conocer la siguiente información PRELIMINAR, obtenida a través de los equipos de monitoreo de la Red Nacional de Vigilancia Volcánica (RNVV), procesados y analizados en el Observatorio Volcanológico de los Andes del Sur (OVDAS):

Hoy, martes 29 de octubre, a las 17:07 hora local (20:07 UTC), las estaciones de monitoreo instaladas en las inmediaciones del **C. V. Nevados de Chillán** registraron una explosión asociada a una señal sísmica tipo LP.

Las características del sismo LP son las siguientes:



TIEMPO DE ORIGEN:	17:07 hora local (20:07 UTC)
LATITUD:	36,866° S
LONGITUD:	71,385° O
PROFUNDIDAD:	0,4 km
DESPLAZAMIENTO REDUCIDO:	660 cm <sup>2</sup>
SEÑAL ACÚSTICA:	28 Pascales (Pa) reducido a 1 km

-Ver **glosario** de palabras técnicas usadas en este reporte y significado de las **alertas** técnicas volcánicas en [www.sernageomin.cl](http://www.sernageomin.cl)

**OBSERVACIONES:**

**A causa del mal tiempo en la zona no se pudo tener una visual del cráter del volcán.**

La alerta técnica volcánica se mantiene en:

**Nivel de alerta NARANJA**



Sernageomin realiza vigilancia en línea e informa de manera oportuna sobre eventuales cambios en la actividad volcánica del país.



**SERNAGEOMIN**

**Servicio Nacional de Geología y Minería (Sernageomin)**

Ministerio de Minería Red Nacional de Vigilancia Volcánica (RNVV)

Observatorio Volcanológico De los Andes del Sur (Ovdas)

**Gobierno de Chile**

-Ver **glosario** de palabras técnicas usadas en este reporte y significado de las **alertas** técnicas volcánicas en [www.sernageomin.cl](http://www.sernageomin.cl)