

Reporte Especial de Actividad Volcánica (REAV)

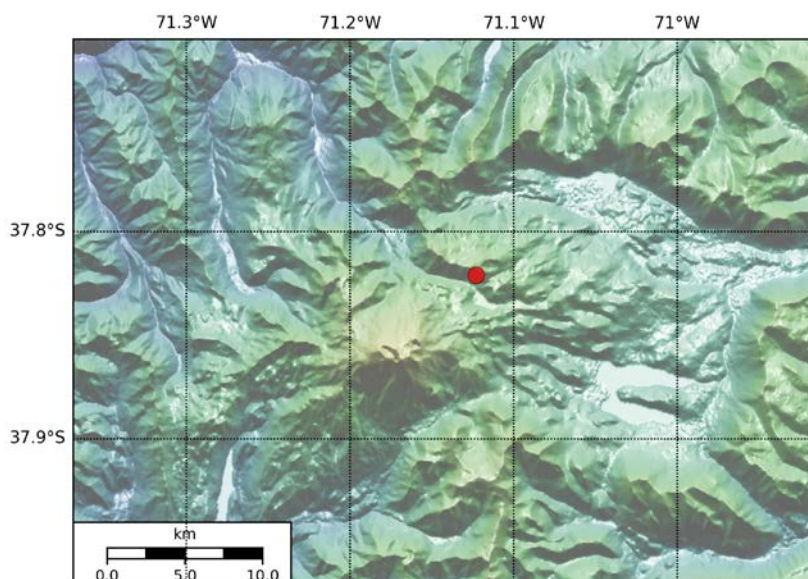
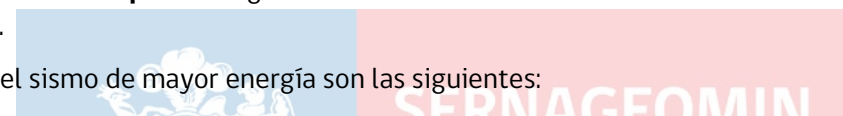
Región Del Bio Bio, volcán Copahue

22 de octubre de 2019, 19:00 Hora local (Chile continental)

El **Servicio Nacional de Geología y Minería de Chile (Sernageomin)** da a conocer la siguiente información PRELIMINAR, obtenida a través de los equipos de monitoreo de la Red Nacional de Vigilancia Volcánica (RNVV), procesados y analizados en el Observatorio Volcanológico de los Andes del Sur (OVDAS):

Hoy martes 22 de octubre a las 18:33 hora local (21:33 UTC), las estaciones de monitoreo instaladas en las inmediaciones del **volcán Copahue** registraron una serie de sismos asociados al fracturamiento de roca (Volcano-Tectónico).

Las características del sismo de mayor energía son las siguientes:



TIEMPO DE ORIGEN:	18:33 hora local (21:33 UTC)
LATITUD:	37.821° S
LONGITUD:	71.122° O
PROFUNDIDAD:	0.5 km
MAGNITUD LOCAL:	3.3 (ML)

-Ver **glosario** de palabras técnicas usadas en este reporte y significado de las **alertas** técnicas volcánicas en www.sernageomin.cl

OBSERVACIONES:

Junto con la ocurrencia de este evento se registraron otros de menor energía asociados a la misma fuente sísmica, fenómeno usual en cuanto al registro de este tipo de sismicidad.

La alerta técnica volcánica se mantiene en:

Nivel de alerta AMARILLA



Sernageomin realiza vigilancia en línea e informa de manera oportuna sobre eventuales cambios en la actividad volcánica del país.



SERNAGEOMIN
Ministerio de Minería
Servicio Nacional de Geología y Minería (Sernageomin)
Red Nacional de Vigilancia Volcánica (RNVV)
Observatorio Volcanológico De los Andes del Sur (Ovdas)

Gobierno de Chile

-Ver **glosario** de palabras técnicas usadas en este reporte y significado de las **alertas** técnicas volcánicas en www.sernageomin.cl