

Reporte Especial de Actividad Volcánica (REAV)

Región de Ñuble, C. V. Nevados de Chillán

11 de octubre de 2019, 12:45 Hora local (Chile continental)

El **Servicio Nacional de Geología y Minería de Chile (Sernageomin)** da a conocer la siguiente información respecto a cambios morfológicos a nivel de cráter activo del Complejo Volcánico Nevados de Chillán, obtenida a través del sistema de monitoreo de la Red Nacional de Vigilancia Volcánica (RNVV), procesados y analizados en el Observatorio Volcanológico de los Andes del Sur (OVDAS):



SERNAGEOMIN
Ministerio de Minería

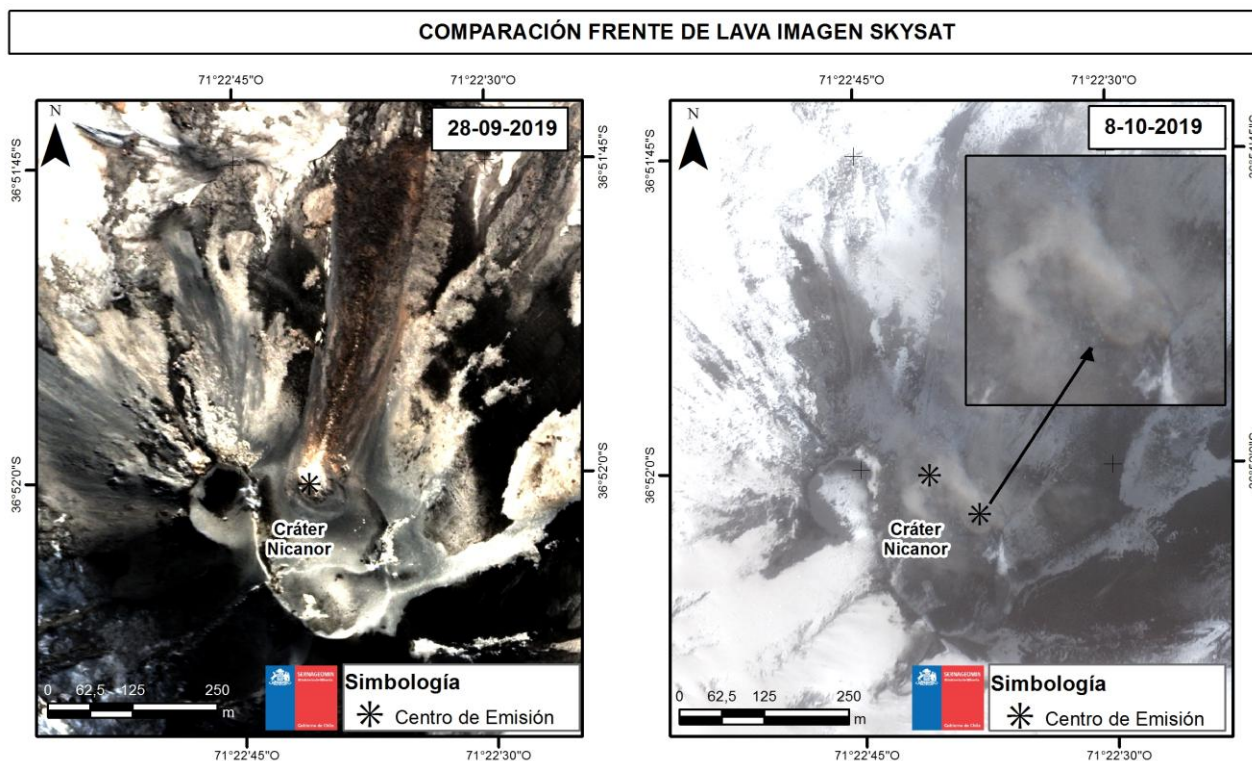
Mediante el análisis de imágenes satelitales del área del cráter activo, se ha identificado un nuevo centro de emisión al interior del cráter Nicanor, adyacente al conducto alimentador del domo emplazado desde diciembre de 2017 hasta parte de 2019, y del flujo de lava extruido desde septiembre a la fecha.

Este nuevo centro de emisión posee forma ovalada, un diámetro este- oeste de 60 m y norte-sur 55 m, y se ubica al sureste (SE) del antiguo centro de emisión (también activo), a una distancia de 93 m de este (ver Figura 1).

Gobierno de Chile

Su formación se asocia a la secuencia de explosiones mayores informada en los REAV emitidos desde el 30 de septiembre a la fecha.

-Ver **glosario** de palabras técnicas usadas en este reporte y significado de las **alertas** técnicas volcánicas en www.sernageomin.cl



Gobierno de Chile

-Ver **glosario** de palabras técnicas usadas en este reporte y significado de las **alertas** técnicas volcánicas en www.sernageomin.cl

OBSERVACIONES:

Actualmente, se observa emanación gaseosa y actividad explosiva desde este nuevo centro de emisión. El escenario de peligrosidad se mantiene en concordancia a lo indicado en los Reportes de Actividad Volcánica (RAV) diarios.

La alerta técnica volcánica se mantiene en:

SERNAGEOMIN
Ministerio de Minería

Nivel de alerta NARANJA

Gobierno de Chile

Sernageomin realiza vigilancia en línea e informa de manera oportuna sobre eventuales cambios en la actividad volcánica.

Servicio Nacional de Geología y Minería (Sernageomin)
Red Nacional de Vigilancia Volcánica (RNVV)
Observatorio Volcanológico De los Andes del Sur (Ovdas)

-Ver **glosario** de palabras técnicas usadas en este reporte y significado de las **alertas** técnicas volcánicas en www.sernageomin.cl